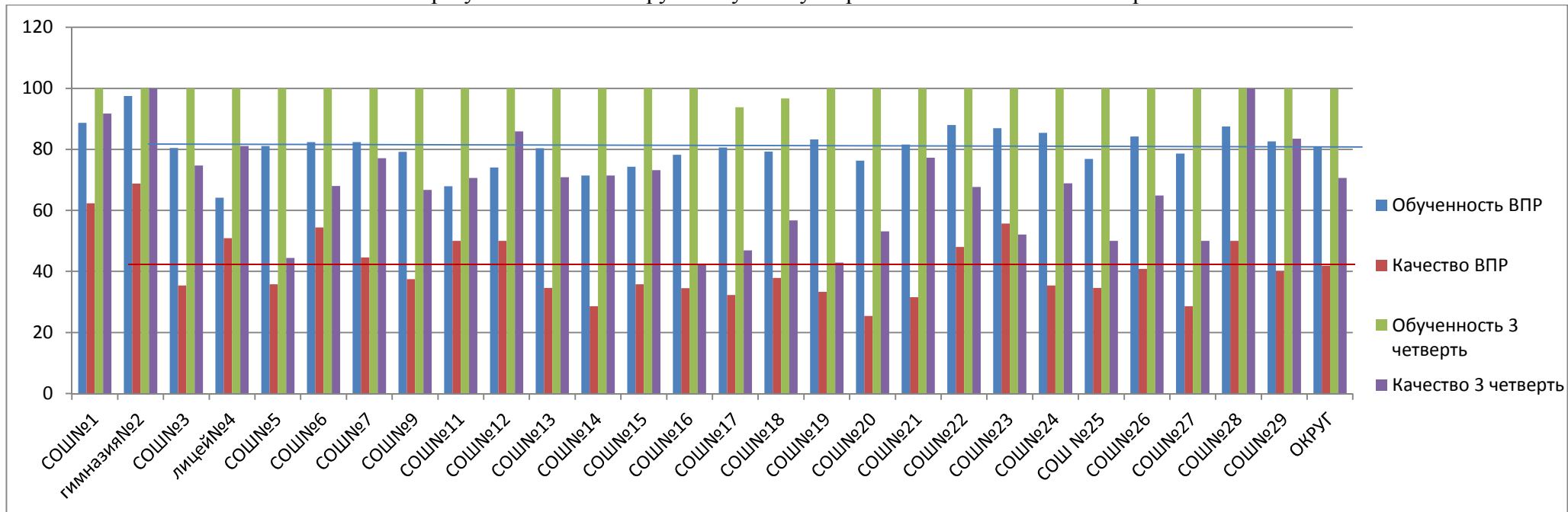


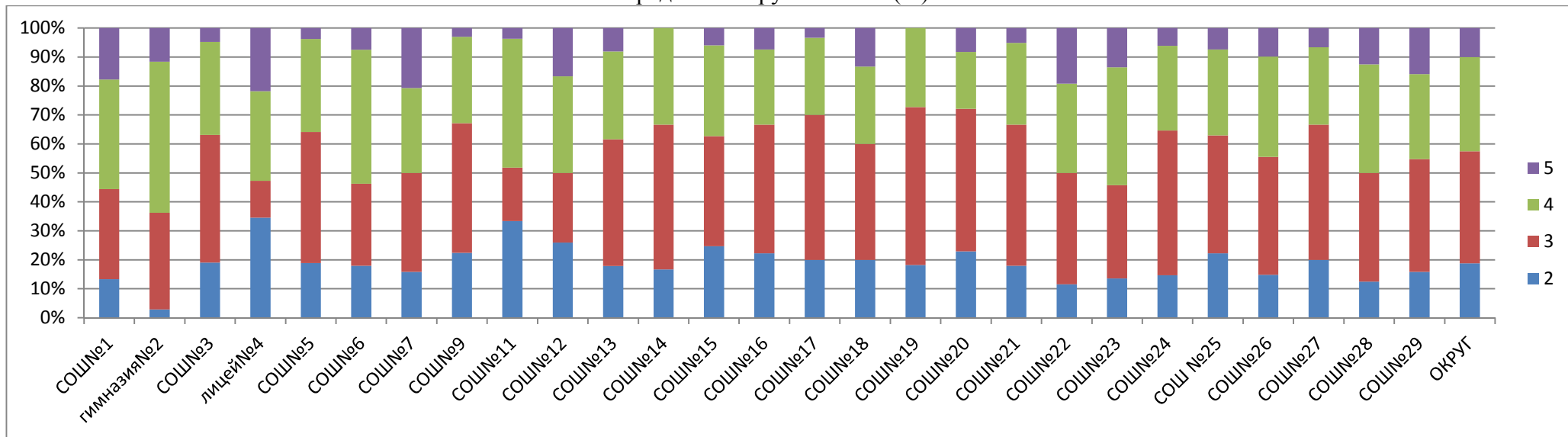
**СРАВНИТЕЛЬНЫЙ АНАЛИЗ
результатов всероссийских проверочных работ по русскому языку в 5 классах**

Наименование ОУ	Всего обучаю- щихся	Всего писали	% всего писали	Итоги ВПР						Итоги 3 четверти						повыс или	подтв ерди ли	пони зили
				5	4	3	2	обученн ость	качес тво	5	4	3	2	обучен ность	качес тво			
СОШ№1	58	53	91,4	16	17	14	6	88,7	62,3	13	27	18	0	100,0	69,0	9,4	56,6	30,2
гимназия№2	83	80	96,4	19	36	23	2	97,5	68,8	26	47	10	0	100,0	88,0	10,0	51,3	38,8
СОШ№3	86	82	95,3	2	27	37	16	80,5	35,4	15	44	27	0	100,0	68,6	0,0	39,0	61,0
лицей№4	55	53	96,4	10	17	7	19	64,2	50,9	7	25	23	0	100,0	58,2	11,3	37,7	49,1
СОШ№5	55	53	96,4	2	17	24	10	81,1	35,8	3	17	35	0	100,0	36,4	11,3	56,6	32,1
СОШ№6	72	68	94,4	6	31	19	12	82,4	54,4	6	33	31	2	97,2	54,2	8,8	54,4	36,8
СОШ№7	78	74	94,9	9	24	28	13	82,4	44,6	9	38	31	0	100,0	60,3	12,2	44,6	43,2
СОШ№9	79	72	91,1	7	20	30	15	79,2	37,5	12	24	43	0	100,0	45,6	18,1	40,3	41,7
СОШ№11	30	28	93,3	2	12	5	9	67,9	50,0	2	14	14	0	100,0	53,3	7,1	64,3	28,6
СОШ№12	56	54	96,4	9	18	13	14	74,1	50,0	3	18	28	0	87,5	37,5	24,1	38,9	37,0
СОШ№13	110	107	97,3	3	34	49	20	80,4	34,6	10	42	58	0	100,0	47,3	3,7	54,2	42,1
СОШ№14	7	7	100,0	0	2	3	1	71,4	28,6	0	4	3	0	100,0	57,1	0,0	71,4	28,6
СОШ№15	149	148	99,3	6	47	57	37	74,3	35,8	19	58	72	0	100,0	51,7	4,1	46,6	49,3
СОШ№16	60	55	91,7	5	14	24	12	78,2	34,5	6	15	38	1	98,3	35,0	7,3	61,8	30,9
СОШ№17	35	31	88,6	2	8	15	6	80,6	32,3	3	8	24	0	100,0	31,4	0,0	58,1	41,9
СОШ№18	34	29	85,3	3	8	12	6	79,3	37,9	2	11	21	0	100,0	38,2	10,3	58,6	31,0
СОШ№19	12	12	100,0	1	3	6	2	83,3	33,3	1	2	9	0	100,0	25,0	8,3	75,0	16,7
СОШ№20	64	59	92,2	3	12	30	14	76,3	25,4	7	24	33	0	100,0	48,4	3,4	35,6	61,0
СОШ№21	40	38	95,0	1	11	19	7	81,6	31,6	0	21	19	0	100,0	52,5	2,6	60,5	36,8
СОШ№22	26	25	96,2	4	8	10	3	88,0	48,0	3	10	13	0	100,0	50,0	28,0	48,0	28,0
СОШ№23	64	61	95,3	10	24	19	8	86,9	55,7	5	19	40	0	100,0	37,5	27,9	52,5	19,7
СОШ№24	90	82	91,1	5	24	41	12	85,4	35,4	7	41	42	0	100,0	53,3	2,4	65,9	29,3
СОШ№25	28	26	92,9	1	8	11	6	76,9	34,6	0	8	20	0	100,0	28,6	7,7	46,2	46,2
СОШ№26	82	76	92,7	3	28	33	12	84,2	40,8	3	34	45	0	100,0	45,1	5,3	69,7	25,0
СОШ№27	14	14	100,0	0	4	7	3	78,6	28,6	2	7	5	0	100,0	64,3	0,0	64,3	35,7
СОШ№28	9	8	88,9	1	3	3	1	87,5	50,0	0	5	4	0	100,0	55,6	12,5	62,5	25,0
СОШ№29	120	115	95,8	9	37	49	20	82,6	40,0	13	63	42	2	98,3	63,3	5,2	46,1	48,7
ОКРУГ	1596	1510	91,4	139	494	588	286	80,9	41,9	177	659	748	5	99,2	52,4	8,5	51,3	39,9

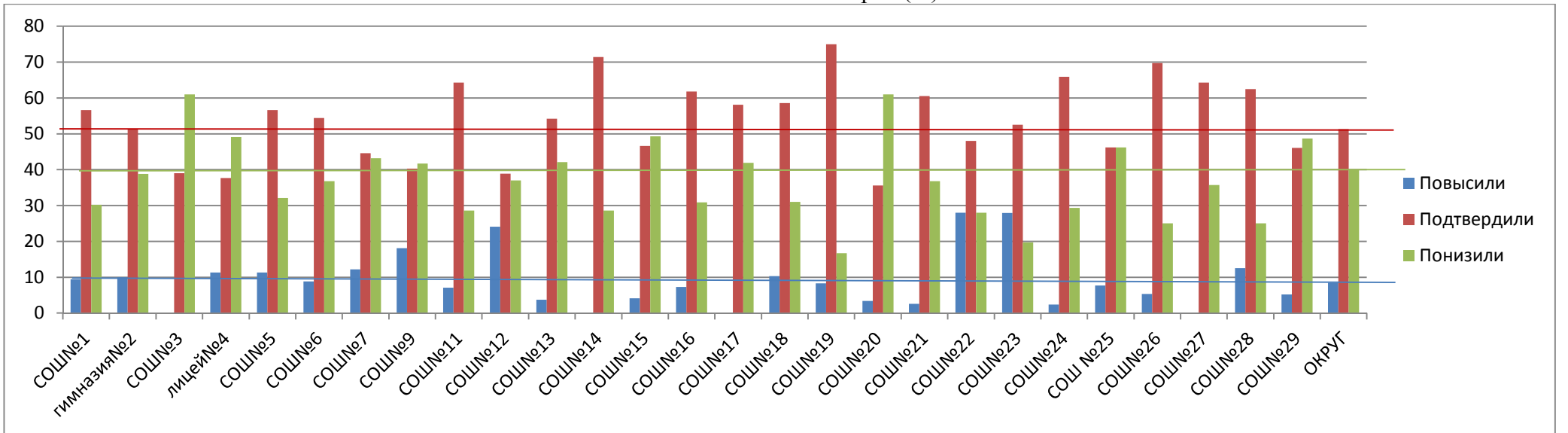
Анализ результатов ВПР по русскому языку в сравнении с итогами 3 четверти



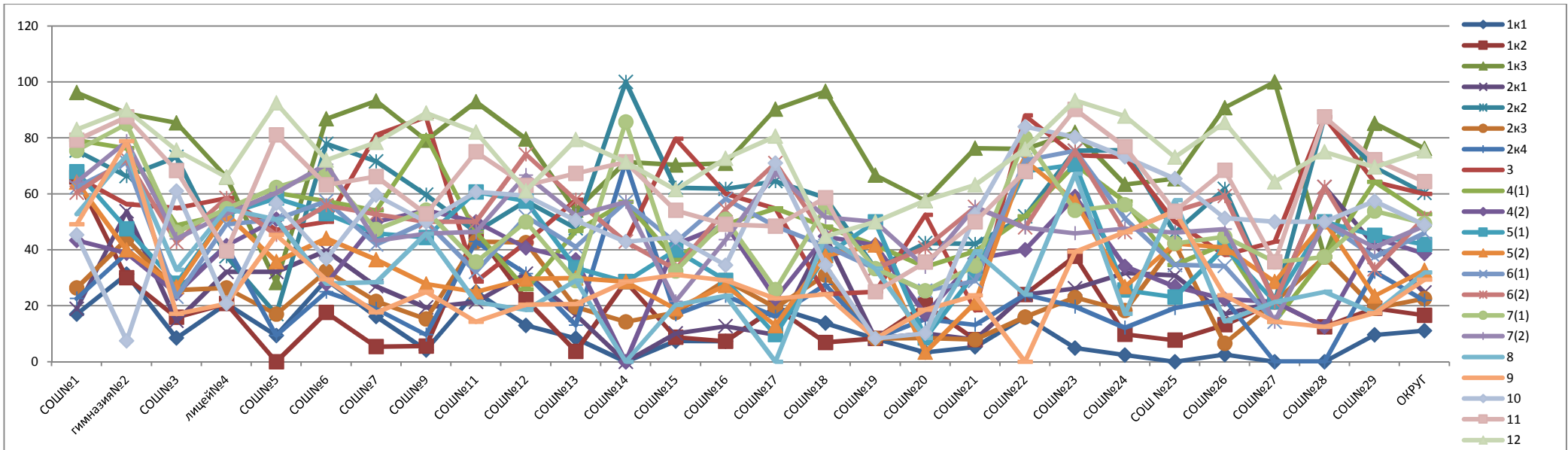
Распределение групп баллов (%)



Соответствие отметок 3 четверти (%)



Сравнительный анализ качества выполнения заданий



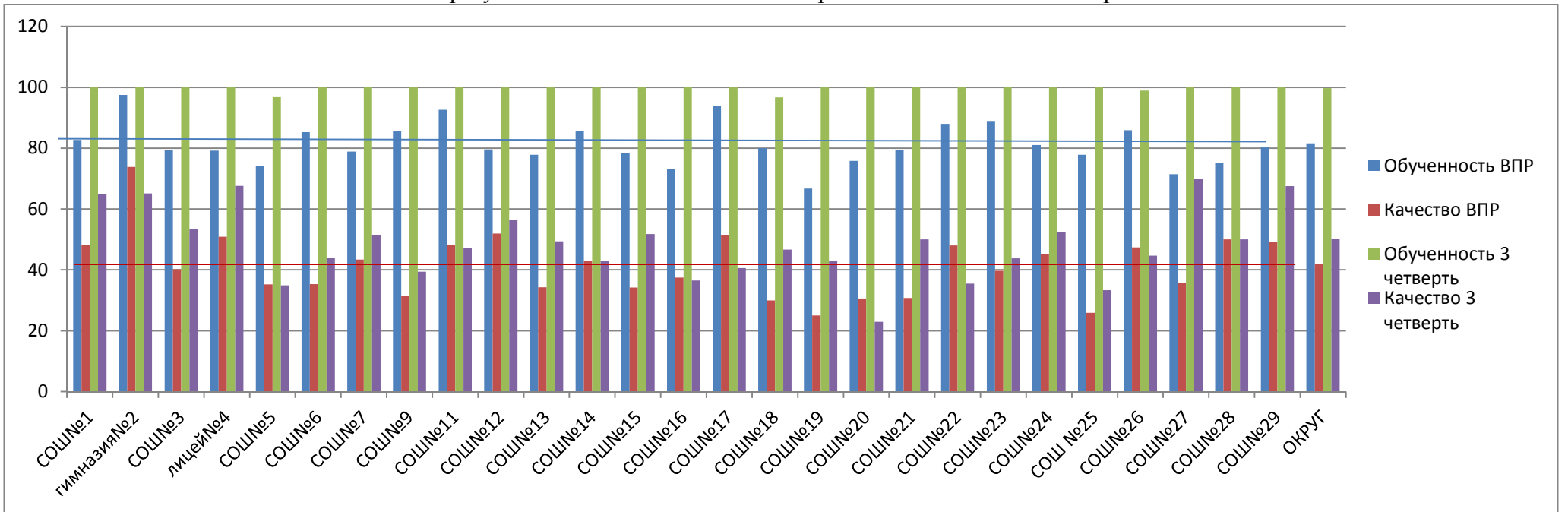
Анализ выполнения заданий всероссийских проверочных работ по русскому языку (5 класс)

Наименование ОУ	Писали	% выполнения заданий																				
		1к1	1к2	1к3	2к1	2к2	2к3	2к4	3	4(1)	4(2)	5(1)	5(2)	6(1)	6(2)	7(1)	7(2)	8	9	10	11	12
		46	36	26	36	36	36	36	26	36	26	26	26	26	16	26	16	26	26	16	16	16
СОШ№1	53	17	66	96,2	18,9	75,5	26,4	22,6	66	79,2	43,4	67,9	64,2	62,3	60,4	75,5	64,2	52,8	49,1	45,3	79,2	83
гимназия№2	80	31,3	30	88,8	53,8	66,3	43,8	38,8	56,3	76,3	38,8	47,5	40	71,3	72,5	85	78,8	73,8	78,8	7,5	87,5	90
СОШ№3	82	8,5	15,9	85,4	14,6	73,2	25,6	25,6	54,9	48,8	24,4	28	26,8	23,2	42,7	46,3	43,9	32,9	17,1	61	68,3	75,6
лицей№4	53	20,8	20,8	66	32,1	37,7	26,4	41,5	58,5	52,8	41,5	52,8	52,8	49,1	58,5	54,7	52,8	54,7	20,8	20,8	39,6	66
СОШ№5	53	9,4	0	28,3	32,1	17	17	9,4	47,2	60,4	50,9	58,5	35,8	50,9	45,3	62,3	60,4	50,9	45,3	56,6	81,1	92,5
СОШ№6	68	29,4	17,6	86,8	39,7	77,9	32,4	25	50	57,4	27,9	52,9	44,1	57,4	55,9	67,6	70,6	27,9	29,4	36,8	63,2	72,1
СОШ№7	74	16,2	5,4	93,2	27	71,6	21,6	18,9	81,1	54,1	50	45,9	36,5	41,9	52,7	47,3	43,2	28,4	17,6	59,5	66,2	78,4
СОШ№9	72	4,2	5,6	79,2	19,4	59,7	15,3	9,7	87,5	80,6	54,2	44,4	27,8	50	50	54,2	45,8	45,8	25	50	52,8	88,9
СОШ№ 11	28	25	46,4	92,9	21,4	46,4	42,9	42,9	28,6	46,4	50	60,7	25	32,1	50	35,7	46,4	21,4	14,3	60,7	75	82,1
СОШ№12	54	13	22,2	79,6	31,5	57,4	42,6	31,5	42,6	25,9	40,7	57,4	29,6	51,9	74,1	50	66,7	18,5	20,4	59,3	63	61,1
СОШ№13	107	8,4	3,7	54,2	16,8	47,7	19,6	13,1	57,9	46,7	36,4	33,6	29,9	41,1	57,9	29	52,3	29	20,6	50,5	67,3	79,4
СОШ№14	7	0	28,6	71,4	0	100	14,3	71,4	42,9	57,1	0	28,6	28,6	57,1	42,9	85,7	57,1	0	28,6	42,9	71,4	71,4
СОШ№15	148	7,4	8,8	70,3	10,1	62,2	17,6	16,9	79,7	36,5	41,9	39,9	18,9	42,6	33,1	32,4	21,6	20,3	31,1	44,6	54,1	61,5
СОШ№16	55	7,3	7,3	70,9	12,7	61,8	29,1	23,6	60	49,1	49,1	29,1	27,3	58,2	54,5	50,9	43,6	23,6	29,1	34,5	49,1	72,7
СОШ№17	31	19,4	19,4	90,3	9,7	64,5	19,4	16,1	54,8	54,8	22,6	9,7	12,9	48,4	71	25,8	67,7	0	22,6	71	48,4	80,6
СОШ№18	29	13,8	6,9	96,6	44,8	58,6	31	27,6	24,1	48,3	44,8	37,9	37,9	41,4	44,8	55,2	51,7	44,8	24,1	34,5	58,6	44,8
СОШ№19	12	8,3	8,3	66,7	8,3	33,3	8,3	8,3	25	41,7	41,7	50	41,7	33,3	33,3	33,3	50	33,3	8,3	8,3	25	50
СОШ№20	59	3,4	20,3	57,6	10,2	42,4	8,5	15,3	52,5	33,9	16,9	8,5	3,4	25,4	40,7	25,4	33,9	8,5	18,6	10,2	35,6	57,6
СОШ№21	38	5,3	7,9	76,3	7,9	42,1	7,9	13,2	18,4	39,5	36,8	31,6	21,1	28,9	55,3	34,2	55,3	39,5	23,7	52,6	50	63,2
СОШ№22	25	16	24	76	24	52	16	24	88	52	40	68	72	72	48	80	48	24	0	84	68	76
СОШ№23	61	4,9	37,7	82	26,2	75,4	23	19,7	73,8	70,5	59	70,5	57,4	75,4	75,4	54,1	45,9	67,2	39,3	80,3	90,2	93,4
СОШ№24	82	2,4	9,8	63,4	31,7	75,6	18,3	12,2	73,2	57,3	34,1	25,6	26,8	51,2	46,3	56,1	47,6	17,1	46,3	73,2	76,8	87,8
СОШ№25	26	0	7,7	65,4	30,8	46,2	42,3	19,2	50	34,6	26,9	23,1	42,3	34,6	53,8	42,3	46,2	57,7	53,8	65,4	53,8	73,1
СОШ№26	76	2,6	13,2	90,8	17,1	61,8	6,6	22,4	38,2	42,1	22,4	40,8	40,8	34,2	59,2	44,7	47,4	14,5	23,7	51,3	68,4	85,5
СОШ№27	14	0	21,4	100	21,4	21,4	21,4	0	42,9	14,3	21,4	21,4	28,6	14,3	21,4	35,7	14,3	21,4	14,3	50	35,7	64,3
СОШ№28	8	0	12,5	37,5	62,5	87,5	37,5	0	87,5	37,5	12,5	50	50	50	62,5	37,5	50	25	12,5	50	87,5	75
СОШ№29	115	9,6	19,1	85,2	41,7	69,6	19,1	32,2	64,3	64,3	44,3	45,2	23,5	37,4	33	53,9	40,9	17,4	17,4	57,4	72,2	69,6
ОКРУГ	1510	11,1	16,6	76,2	24,8	60,3	22,6	21,9	60	52,7	38,7	41,9	32,7	46	51,4	49,5	48,6	31,9	29,3	48,9	64,4	75,4

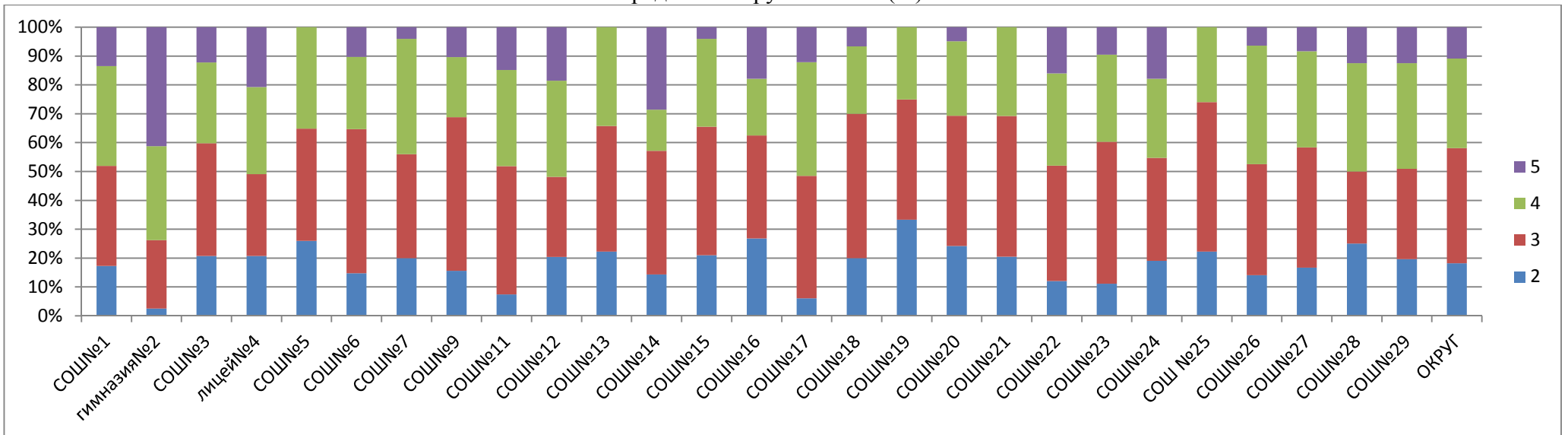
СРАВНИТЕЛЬНЫЙ АНАЛИЗ
результатов всероссийских проверочных работ по математике в 5 классах

Наименование ОУ	Всего обучаю щихся	Всего писали	% всего писали	Итоги ВПР						Итоги 3 четверти						повыс или	подтве рдили	пони зили
				5	4	3	2	обученн ость	качест во	5	4	3	2	обучен ность	качест тво			
СОШ№1	58	52	89,7	7	18	18	9	82,7	48,1	17	26	15	0	100,0	74,1	0,0	59,6	40,4
гимназия№2	83	80	96,4	33	26	19	2	97,5	73,8	33	45	5	0	100,0	94,0	28,8	50,0	21,3
СОШ№3	86	82	95,3	10	23	32	17	79,3	40,2	17	33	36	0	100,0	58,1	9,8	37,8	52,4
лицей№4	55	53	96,4	11	16	15	11	79,2	50,9	10	24	21	0	100,0	61,8	13,2	45,3	43,4
СОШ№5	55	54	98,2	0	19	21	14	74,1	35,2	5	24	26	0	100,0	52,7	1,9	42,6	55,6
СОШ№6	72	68	94,4	7	17	34	10	85,3	35,3	11	33	27	1	98,6	61,1	20,6	26,5	52,9
СОШ№7	78	76	97,4	3	30	27	15	78,9	43,4	8	38	30	2	97,4	59,0	7,9	46,1	46,1
СОШ№9	79	76	96,2	8	16	41	12	85,5	31,6	17	34	28	0	100,0	64,6	1,3	50,0	48,7
СОШ№11	30	27	90,0	4	9	12	2	92,6	48,1	3	12	15	0	100,0	50,0	3,7	81,5	14,8
СОШ№12	56	54	96,4	10	18	15	11	79,6	51,9	14	20	22	0	100,0	60,7	9,3	51,9	38,9
СОШ№13	110	108	98,2	0	37	47	24	77,8	34,3	11	46	53	0	100,0	51,8	2,8	49,1	48,1
СОШ№14	7	7	100,0	2	1	3	1	85,7	42,9	0	3	4	0	100,0	42,9	28,6	57,1	14,3
СОШ№15	149	149	100,0	6	45	66	31	78,5	34,2	29	45	75	0	100,0	49,7	3,4	46,3	49,7
СОШ№16	60	56	93,3	10	11	20	15	73,2	37,5	5	13	41	1	98,3	30,0	21,4	46,4	32,1
СОШ№17	35	33	94,3	4	13	14	2	93,9	51,5	0	16	19	0	100,0	45,7	24,2	63,6	12,1
СОШ№18	34	30	88,2	2	7	15	6	80,0	30,0	3	11	20	0	100,0	41,2	3,3	56,7	40,0
СОШ№19	12	12	100,0	0	3	5	4	66,7	25,0	2	2	8	0	100,0	33,3	0,0	41,7	58,3
СОШ№20	64	62	96,9	3	16	28	15	75,8	30,6	7	23	34	0	100,0	46,9	3,2	48,4	48,4
СОШ№21	40	39	97,5	0	12	19	8	79,5	30,8	2	24	14	0	100,0	65,0	0,0	46,2	53,8
СОШ№22	26	25	96,2	4	8	10	3	88,0	48,0	8	5	13	0	100,0	50,0	8,0	48,0	48,0
СОШ№23	64	63	98,4	6	19	31	7	88,9	39,7	5	14	45	0	100,0	29,7	15,9	66,7	17,5
СОШ№24	90	84	93,3	15	23	30	16	81,0	45,2	15	30	45	0	100,0	50,0	16,7	56,0	27,4
СОШ№25	28	27	96,4	0	7	14	6	77,8	25,9	0	8	20	0	100,0	28,6	7,4	63,0	29,6
СОШ№26	82	78	95,1	5	32	30	11	85,9	47,4	4	34	43	1	98,8	46,3	11,5	64,1	23,1
СОШ№27	14	14	100,0	1	4	5	2	71,4	35,7	2	6	6	0	100,0	57,1	0,0	64,3	35,7
СОШ№28	9	8	88,9	1	3	2	2	75,0	50,0	0	6	3	0	100,0	66,7	12,5	50,0	37,5
СОШ№29	120	112	93,3	14	41	35	22	80,4	49,1	17	55	47	1	99,2	60,0	14,3	45,5	40,2
ОКРУГ	1596	1529	89,7	166	474	608	278	81,6	41,9	245	630	715	6	99,6	54,8	10,0	50,0	40,0

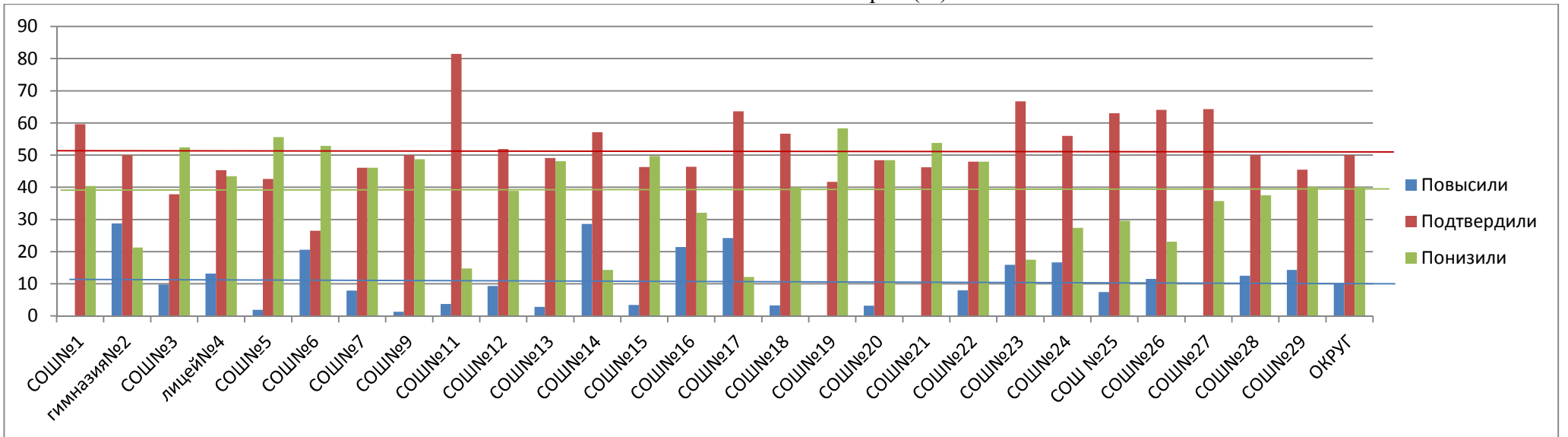
Анализ результатов ВПР по математике в сравнении с итогами 3 четверти



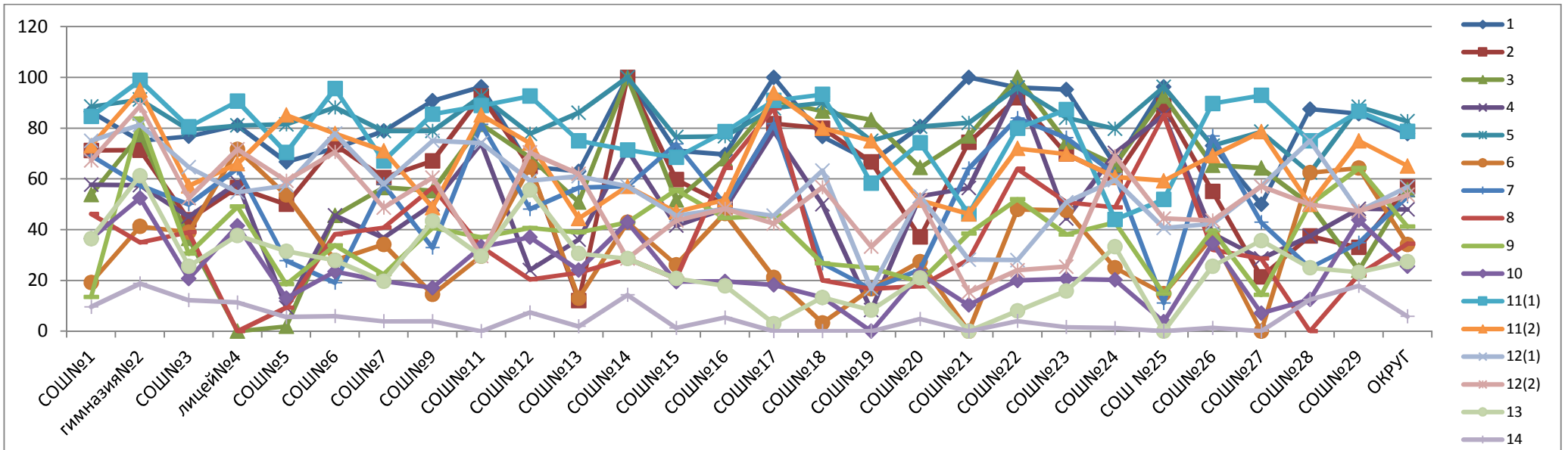
Распределение групп баллов (%)



Соответствие отметок 3 четверти (%)



Сравнительный анализ качества выполнения заданий



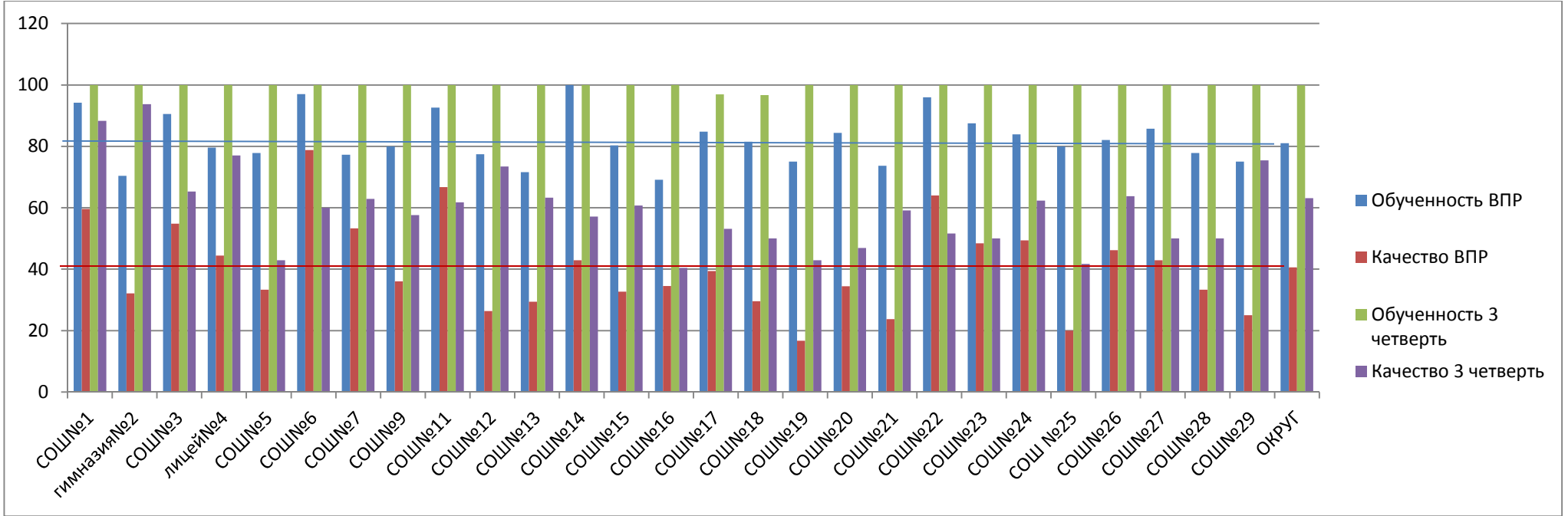
Анализ выполнения заданий всероссийских проверочных работ по математике (5 класс)

Наименование ОУ	Писали	% выполнения заданий															
		1	2	3	4	5	6	7	8	9	10	11(1)	11(2)	12(1)	12(2)	13	14
		16	16	16	16	16	26	16	16	16	26	26	16	16	16	16	16
СОШ№1	52	86,5	71,2	53,8	57,7	88,5	19,2	69,2	46,2	13,5	36,5	84,6	73,1	75	67,3	36,5	9,6
гимназия№2	80	75	71,3	77,5	57,5	91,3	41,3	57,5	35	83,8	52,5	98,8	95	81,3	88,8	61,3	18,8
СОШ№3	82	76,8	43,9	36,6	45,1	79,3	39	50	39	30,5	20,7	80,5	57,3	64,6	52,4	25,6	12,2
лицей№4	53	81,1	56,6	0	58,5	81,1	71,7	64,2	0	49,1	41,5	90,6	66	54,7	71,7	37,7	11,3
СОШ№5	54	66,7	50	1,9	9,3	81,5	53,7	27,8	9,3	18,5	13	70,4	85,2	57,4	59,3	31,5	5,6
СОШ№6	68	72,1	73,5	45,6	45,6	88,2	27,9	19,1	38,2	33,8	23,5	95,6	77,9	77,9	70,6	27,9	5,9
СОШ№7	76	78,9	60,5	56,6	36,8	78,9	34,2	57,9	40,8	22,4	19,7	67,1	71,1	57,9	48,7	19,7	3,9
СОШ№9	76	90,8	67,1	55,3	50	78,9	14,5	32,9	56,6	40,8	17,1	85,5	48,7	75	60,5	43,4	3,9
СОШ№11	27	96,3	92,6	81,5	74,1	92,6	29,6	81,5	33,3	37	33,3	88,9	85,2	74,1	29,6	29,6	0
СОШ№12	54	64,8	64,8	68,5	24,1	77,8	64,8	48,1	20,4	40,7	37	92,6	74,1	59,3	70,4	55,6	7,4
СОШ№13	108	63	12	50,9	36,1	86,1	13	56,5	23,1	38,9	24,1	75	44,4	61,1	62	30,6	1,9
СОШ№14	7	100	100	100	71,4	100	42,9	57,1	28,6	42,9	42,9	71,4	57,1	57,1	28,6	28,6	14,3
СОШ№15	149	71,1	59,7	51,7	41,6	76,5	26,2	73,8	20,8	55,7	19,5	68,5	47	45,6	43,6	20,8	1,3
СОШ№16	56	69,6	50	67,9	48,2	76,8	46,4	50	64,3	44,6	19,6	78,6	51,8	48,2	48,2	17,9	5,4
СОШ№17	33	100	81,8	90,9	78,8	87,9	21,2	81,8	87,9	45,5	18,2	90,9	93,9	45,5	42,4	3	0
СОШ№18	30	76,7	80	86,7	50	90	3,3	26,7	20	26,7	13,3	93,3	80	63,3	56,7	13,3	0
СОШ№19	12	66,7	66,7	83,3	8,3	75	16,7	16,7	16,7	25	0	58,3	75	16,7	33,3	8,3	0
СОШ№20	62	80,6	37,1	64,5	53,2	80,6	27,4	24,2	17,7	19,4	22,6	74,2	51,6	53,2	51,6	21	4,8
СОШ№21	39	100	74,4	76,9	56,4	82,1	0	64,1	28,2	38,5	10,3	46,2	46,2	28,2	15,4	0	0
СОШ№22	25	96	92	100	96	96	48	84	64	52	20	80	72	28	24	8	4
СОШ№23	63	95,2	69,8	74,6	44,4	84,1	47,6	76,2	50,8	38,1	20,6	87,3	69,8	50,8	25,4	15,9	1,6
СОШ№24	84	65,5	60,7	65,5	70,2	79,8	25	61,9	48,8	42,9	20,2	44	60,7	59,5	69	33,3	1,2
СОШ№25	27	96,3	88,9	92,6	85,2	96,3	14,8	11,1	85,2	14,8	3,7	51,9	59,3	40,7	44,4	0	0
СОШ№26	78	73,1	55,1	65,4	38,5	73,1	37,2	76,9	32,1	39,7	34,6	89,7	69,2	42,3	43,6	25,6	1,3
СОШ№27	14	50	21,4	64,3	28,6	78,6	0	42,9	28,6	14,3	7,1	92,9	78,6	57,1	57,1	35,7	0
СОШ№28	8	87,5	37,5	50	37,5	62,5	62,5	25	0	50	12,5	75	50	75	50	25	12,5
СОШ№29	112	85,7	33	24,1	48,2	88,4	64,3	34,8	22,3	64,3	43,8	86,6	75	47,3	47,3	23,2	17,9
ОКРУГ	1529	77,9	56,9	55,7	48	82,7	34,2	53,2	34,5	41,2	25,6	78,7	65,1	56,8	53,7	27,4	5,8

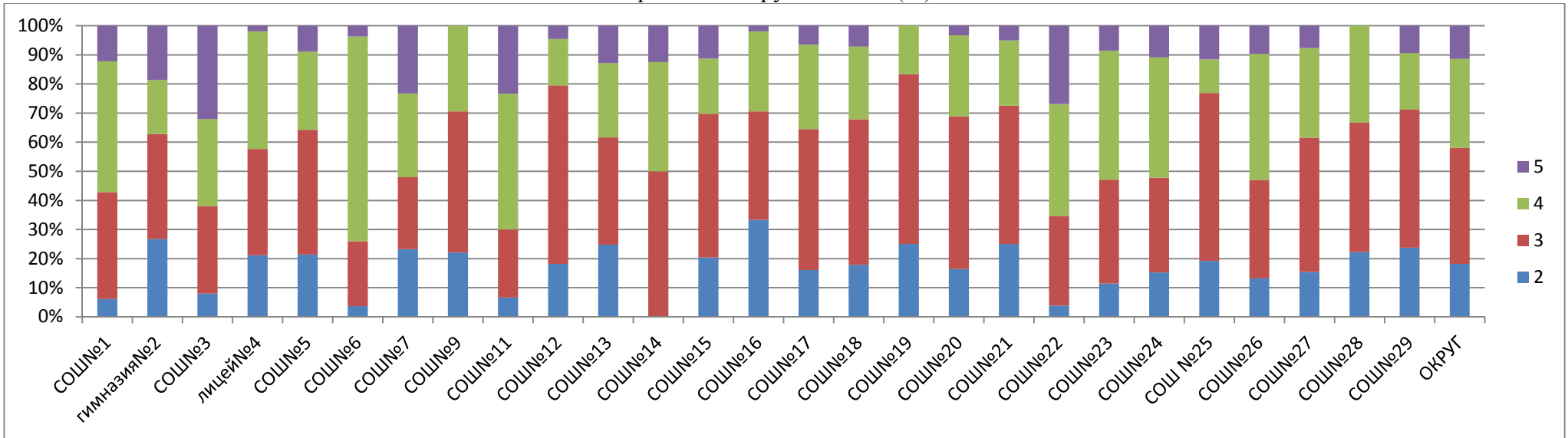
**СРАВНИТЕЛЬНЫЙ АНАЛИЗ
результатов всероссийских проверочных работ по истории в 5 классах**

Наименование ОУ	Всего обучаю щихся	Всего писали	% всего писали	Итоги ВПР						Итоги 3 четверти						повыс или	подтвер дили	пони зили
				5	4	3	2	обучен ность	качес тво	5	4	3	2	обучен ность	качес тво			
СОШ№1	58	52	89,7	9	22	18	3	94,2	59,6	16	33	9	0	100,0	84,5	3,8	65,4	30,8
гимназия№2	83	81	97,6	10	16	31	23	70,4	32,1	69	14	0	0	100,0	100,0	1,2	17,3	81,5
СОШ№3	86	84	97,7	16	30	30	8	90,5	54,8	25	30	31	0	100,0	64,0	14,3	47,6	38,1
лицей№4	55	54	98,2	3	21	19	11	79,6	44,4	29	17	9	0	100,0	83,6	0,0	9,3	90,7
СОШ№5	55	54	98,2	3	15	24	12	77,8	33,3	15	27	13	0	100,0	76,4	3,7	22,2	74,1
СОШ№6	72	66	91,7	14	38	12	2	97,0	78,8	17	30	25	0	100,0	65,3	24,2	59,1	16,7
СОШ№7	78	75	96,2	19	21	18	17	77,3	53,3	29	37	12	0	100,0	84,6	10,7	49,3	40,0
СОШ№9	79	75	94,9	7	20	33	15	80,0	36,0	18	31	30	0	100,0	62,0	9,3	46,7	45,3
СОШ№11	30	27	90,0	4	14	7	2	92,6	66,7	6	9	15	0	100,0	50,0	29,6	44,4	25,9
СОШ№12	56	53	94,6	7	7	27	8	77,4	26,4	17	21	18	0	100,0	67,9	1,9	39,6	58,5
СОШ№13	110	109	99,1	0	32	46	31	71,6	29,4	26	51	33	0	100,0	70,0	3,7	28,4	67,9
СОШ№14	7	7	100,0	0	3	4	0	100,0	42,9	0	3	4	0	100,0	42,9	14,3	71,4	14,3
СОШ№15	149	147	98,7	21	27	70	29	80,3	32,7	41	53	55	0	100,0	63,1	7,5	55,8	36,7
СОШ№16	60	55	91,7	5	14	19	17	69,1	34,5	5	26	29	0	100,0	51,7	7,3	45,5	47,3
СОШ№17	35	33	94,3	4	9	15	5	84,8	39,4	7	10	18	0	100,0	48,6	0,0	69,7	30,3
СОШ№18	34	27	79,4	1	7	14	5	81,5	29,6	2	15	17	0	100,0	50,0	7,4	37,0	51,9
СОШ№19	12	12	100,0	0	2	7	3	75,0	16,7	2	4	6	0	100,0	50,0	0,0	25,0	75,0
СОШ№20	64	64	100,0	5	17	32	10	84,4	34,4	24	18	22	0	100,0	65,6	4,7	37,5	57,8
СОШ№21	40	38	95,0	0	9	19	10	73,7	23,7	11	18	11	0	100,0	72,5	0,0	36,8	63,2
СОШ№22	26	25	96,2	6	10	8	1	96,0	64,0	11	10	5	0	100,0	80,8	48,0	52,0	0,0
СОШ№23	64	64	100,0	0	31	25	8	87,5	48,4	8	28	28	0	100,0	56,3	14,1	39,1	46,9
СОШ№24	90	87	96,7	5	38	30	14	83,9	49,4	8	50	32	0	100,0	64,4	8,0	63,2	28,7
СОШ№25	28	25	89,3	2	3	15	5	80,0	20,0	3	9	16	0	100,0	42,9	12,0	48,0	40,0
СОШ№26	82	78	95,1	0	36	28	11	82,1	46,2	30	27	25	0	100,0	69,5	1,3	33,3	65,4
СОШ№27	14	14	100,0	2	4	6	2	85,7	42,9	6	3	5	0	100,0	64,3	0,0	57,1	42,9
СОШ№28	9	9	100,0	0	3	4	2	77,8	33,3	3	3	3	0	100,0	66,7	11,0	89,0	0,0
СОШ№29	120	112	93,3	5	23	56	28	75,0	25,0	39	60	20	1	99,2	82,5	2,7	15,2	82,1
ОКРУГ	1596	1527	89,7	148	472	617	282	81,0	40,6	467	637	491	1	99,9	69,2	7,7	40,7	51,0

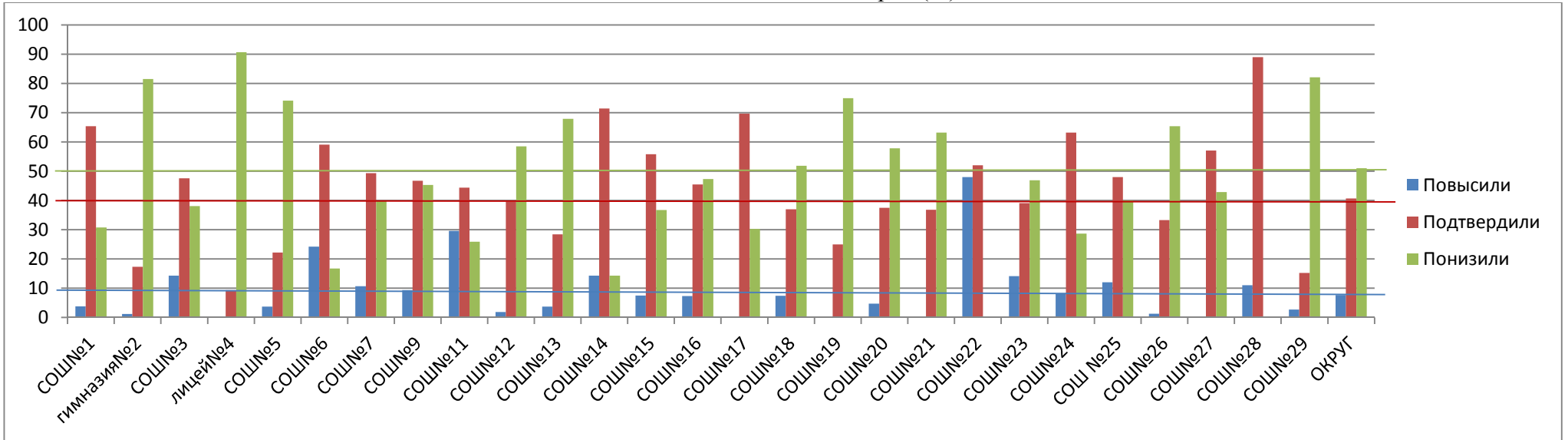
Анализ результатов ВПР по истории в сравнении с итогами 3 четверти



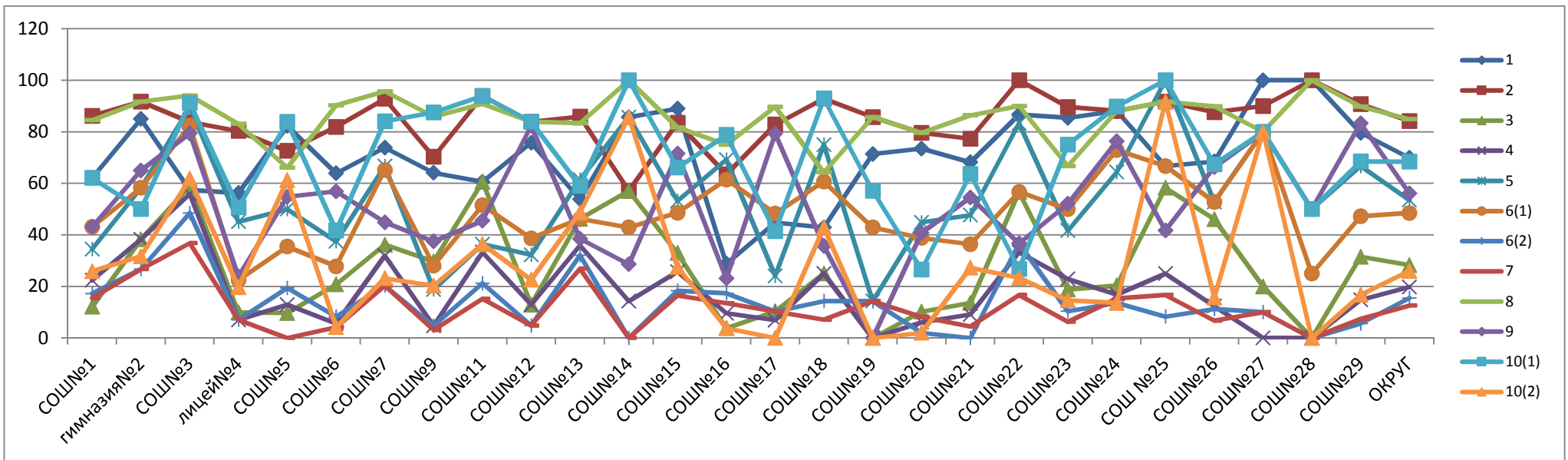
Распределение групп баллов (%)



Соответствие отметок 3 четверти (%)



Сравнительный анализ качества выполнения заданий



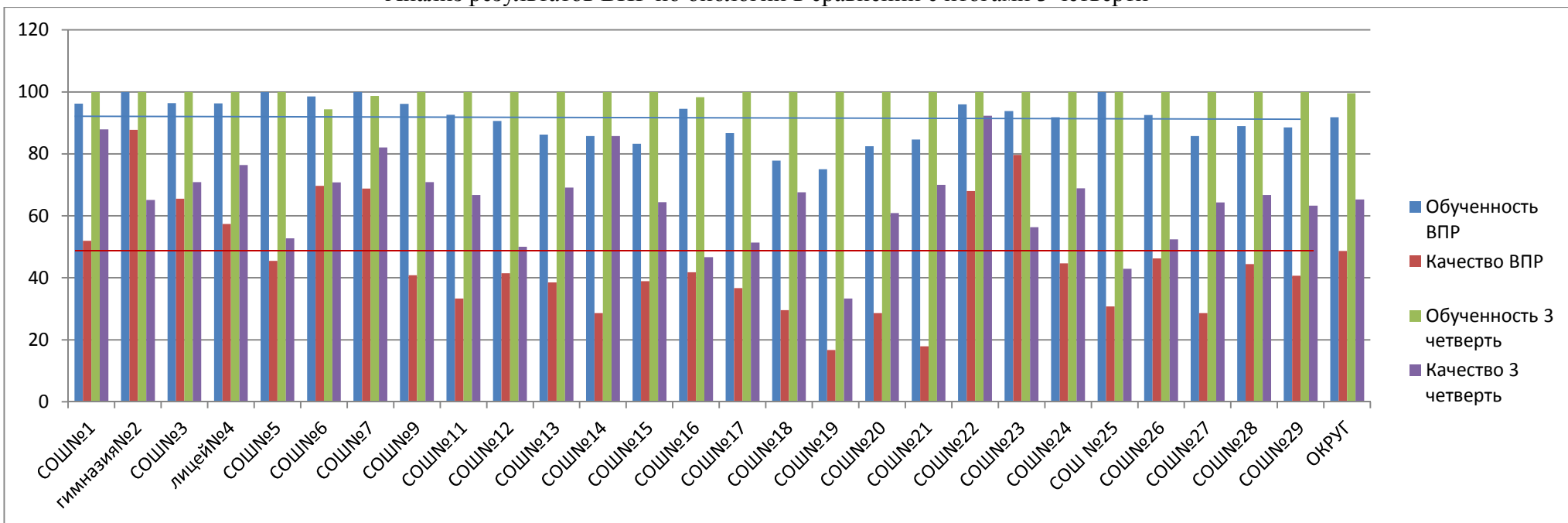
Анализ выполнения заданий всероссийских проверочных работ по истории (5 класс)

Наименование ОУ	Писали	% выполнения заданий							
		1	2	3	4	5	6	7	8
		26	16	36	36	16	26	16	26
СОШ№1	52	67,3	67,3	15,4	19,2	71,2	15,4	96,2	23,1
гимназия№2	81	34,6	63	18,5	25,9	37	19,8	45,7	30,9
СОШ№3	84	70,2	39,3	28,6	52,4	65,5	31	39,3	27,4
лицей№4	54	40,7	63	25,9	27,8	68,5	24,1	57,4	9,3
СОШ№5	54	38,9	57,4	5,6	24,1	55,6	13	31,5	9,3
СОШ№6	66	89,4	95,5	30,3	30,3	60,6	54,5	77,3	37,9
СОШ№7	75	46,7	76	20	24	53,3	36	84	33,3
СОШ№9	75	45,3	46,7	12	28	73,3	8	77,3	29,3
СОШ№11	27	37	88,9	33,3	22,2	77,8	44,4	55,6	11,1
СОШ№12	53	26,4	62,3	18,9	26,4	73,6	24,5	49,1	18,9
СОШ№13	109	35,8	56,9	17,4	9,2	32,1	16,5	25,7	10,1
СОШ№14	7	71,4	85,7	0	0	28,6	14,3	100	28,6
СОШ№15	147	45,6	70,7	21,8	14,3	51	17	55,8	14,3
СОШ№16	55	27,3	47,3	18,2	20	47,3	34,5	49,1	47,3
СОШ№17	33	39,4	57,6	9,1	9,1	66,7	36,4	60,6	42,4
СОШ№18	27	29,6	59,3	7,4	11,1	77,8	33,3	51,9	7,4
СОШ№19	12	41,7	66,7	33,3	0	66,7	8,3	8,3	0
СОШ№20	64	62,5	75	14,1	12,5	45,3	34,4	45,3	6,3
СОШ№21	38	34,2	68,4	2,6	5,3	50	5,3	55,3	5,3
СОШ№22	25	80	92	36	28	76	24	56	8
СОШ№23	64	76,6	92,2	4,7	0	85,9	17,2	48,4	3,1
СОШ№24	87	39,1	70,1	29,9	27,6	77	35,6	48,3	10,3
СОШ №25	25	80	80	16	12	68	8	28	0
СОШ№26	78	25,6	73,1	6,4	26,9	74,4	26,9	44,9	19,2
СОШ№27	14	85,7	57,1	50	35,7	78,6	28,6	64,3	28,6
СОШ№28	9	66,7	22,2	22,2	33,3	55,6	0	22,2	11,1
СОШ№29	112	47,3	39,3	11,6	19,6	38,4	17	42	21,4
ОКРУГ	1527	48,2	64,5	18,1	21,3	58,7	24	52,2	19,3

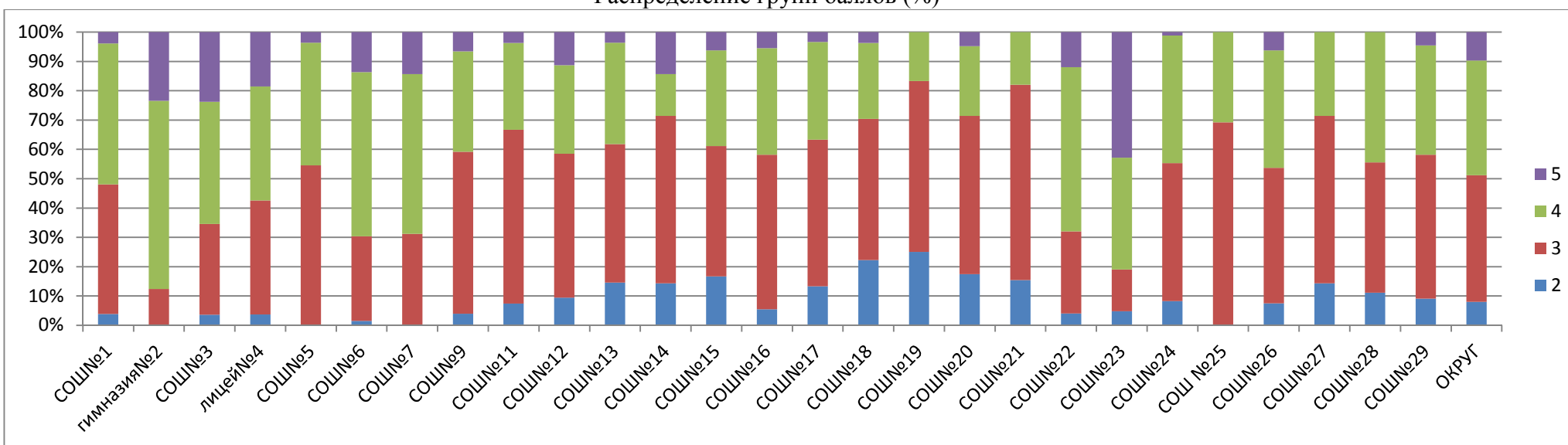
**СРАВНИТЕЛЬНЫЙ АНАЛИЗ
результатов всероссийских проверочных работ по биологии в 5 классах**

Наименование ОУ	Всего обучаю щихся	Всего писали	% всего писали	Итоги ВПР						Итоги 3 четверти						повыс или	подтв ерди ли	пони зили
				5	4	3	2	обученн ость	качест во	5	4	3	2	обучен ность	качес тво			
СОШ№1	58	52	89,7	2	25	23	2	96,2	51,9	28	23	7	0	100,0	87,9	0,0	36,5	63,5
гимназия№2	83	81	97,6	19	52	10	0	100,0	87,7	11	43	29	0	100,0	65,1	35,8	54,3	9,9
СОШ№3	86	84	97,7	20	35	26	3	96,4	65,5	19	42	25	0	100,0	70,9	13,1	65,5	21,4
лицей№4	55	54	98,2	10	21	21	2	96,3	57,4	26	16	13	0	100,0	76,4	5,6	42,6	53,7
СОШ№5	55	55	100,0	2	23	30	0	100,0	45,5	6	23	26	0	100,0	52,7	10,9	63,6	25,5
СОШ№6	72	66	91,7	9	37	19	1	98,5	69,7	19	32	17	1	94,4	70,8	12,1	47,0	40,9
СОШ№7	78	77	98,7	11	42	24	0	100,0	68,8	24	40	13	1	98,7	82,1	13,0	48,1	39,0
СОШ№9	79	76	96,2	5	26	42	3	96,1	40,8	20	36	23	0	100,0	70,9	19,7	56,6	23,7
СОШ№11	30	27	90,0	1	8	16	2	92,6	33,3	2	18	10	0	100,0	66,7	7,4	40,7	51,9
СОШ№12	56	53	94,6	6	16	26	5	90,6	41,5	5	23	28	0	100,0	50,0	11,3	58,5	30,2
СОШ№13	110	109	99,1	4	38	52	16	86,2	38,5	26	50	34	0	100,0	69,1	7,3	40,4	52,3
СОШ№14	7	7	100,0	1	1	4	1	85,7	28,6	1	5	1	0	100,0	85,7	14,3	42,9	42,9
СОШ№15	149	144	96,6	9	47	64	24	83,3	38,9	34	62	53	0	100,0	64,4	5,6	36,1	58,3
СОШ№16	60	55	91,7	3	20	29	3	94,5	41,8	9	19	31	1	98,3	46,7	18,2	45,5	36,4
СОШ№17	35	30	85,7	1	10	15	4	86,7	36,7	7	11	17	0	100,0	51,4	0,0	60,0	40,0
СОШ№18	34	27	79,4	1	7	13	6	77,8	29,6	8	15	11	0	100,0	67,6	3,7	25,9	70,4
СОШ№19	12	12	100,0	0	2	7	3	75,0	16,7	1	3	8	0	100,0	33,3	8,3	41,7	50,0
СОШ№20	64	63	98,4	3	15	34	11	82,5	28,6	18	21	25	0	100,0	60,9	3,2	28,6	68,3
СОШ№21	40	39	97,5	0	7	26	6	84,6	17,9	10	18	12	0	100,0	70,0	0,0	23,1	76,9
СОШ№22	26	25	96,2	3	14	7	1	96,0	68,0	17	7	2	0	100,0	92,3	0,0	28,0	76,0
СОШ№23	64	64	100,0	27	24	9	3	93,8	79,7	12	24	28	0	100,0	56,3	50,0	34,4	15,6
СОШ№24	90	85	94,4	1	37	40	7	91,8	44,7	11	51	28	0	100,0	68,9	2,4	61,2	36,5
СОШ №25	28	26	92,9	0	8	18	0	100,0	30,8	4	8	16	0	100,0	42,9	3,8	73,1	23,1
СОШ№26	82	80	97,6	5	32	37	6	92,5	46,3	5	38	39	0	100,0	52,4	13,8	57,5	28,8
СОШ№27	14	14	100,0	0	4	8	2	85,7	28,6	4	5	5	0	100,0	64,3	0,0	64,3	35,7
СОШ№28	9	9	100,0	0	4	4	1	88,9	44,4	3	3	3	0	100,0	66,7	0,0	33,3	66,7
СОШ№29	120	113	94,2	5	41	54	10	88,5	40,7	19	57	44	0	100,0	63,3	9,7	41,6	48,7
ОКРУГ	1596	1527	89,7	148	596	658	122	91,8	48,7	349	693	548	3	99,6	65,3	11,7	46,8	41,7

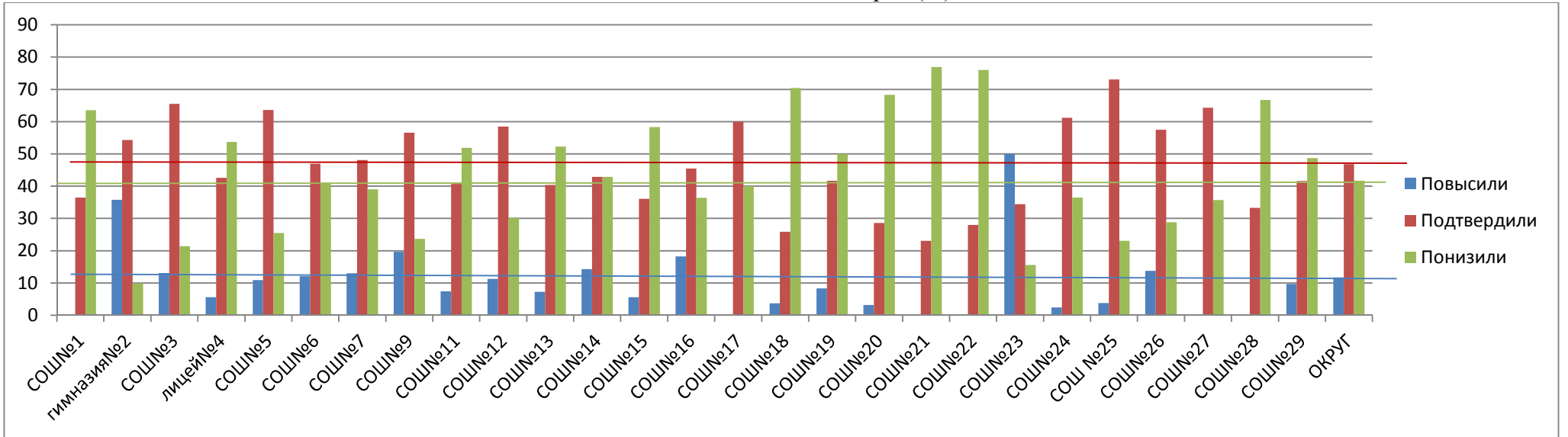
Анализ результатов ВПР по биологии в сравнении с итогами 3 четверти



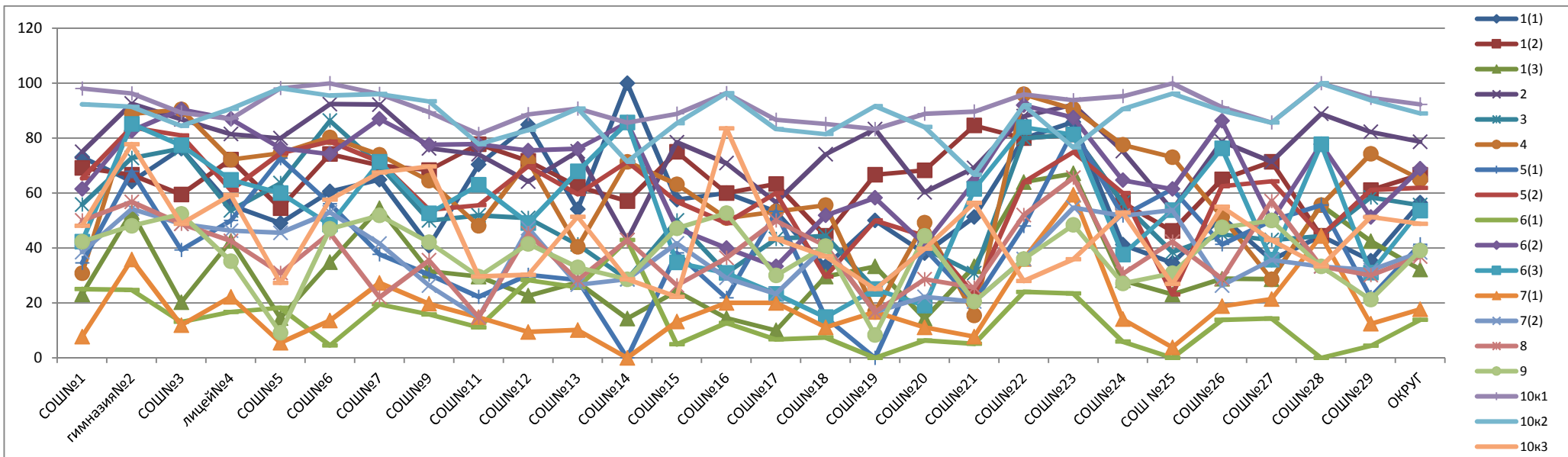
Распределение групп баллов (%)



Соответствие отметок 3 четверти (%)



Сравнительный анализ качества выполнения заданий



Анализ выполнения заданий всероссийских проверочных работ по биологии (5 класс)

Наименование ОУ	Писали	% выполнения заданий																	
		1(1)	1(2)	1(3)	2	3	4	5(1)	5(2)	6(1)	6(2)	6(3)	7(1)	7(2)	8	9	10к1	10к2	10к3
		26	16	26	16	26	16	16	26	26	16	16	26	26	26	26	16	16	16
СОШ№1	52	73,1	69,2	23,1	75	55,8	30,8	34,6	65,4	25	61,5	42,3	7,7	38,5	50	42,3	98,1	92,3	48,1
гимназия№2	81	64,2	66,7	53,1	92,6	72,8	88,9	67,9	84	24,7	82,7	85,2	35,8	54,3	56,8	48,1	96,3	91,4	77,8
СОШ№3	84	76,2	59,5	20,2	86,9	76,2	90,5	39,3	81	13,1	90,5	77,4	11,9	48,8	48,8	52,4	89,3	84,5	48,8
лицей№4	54	55,6	72,2	42,6	81,5	53,7	72,2	50	61,1	16,7	87	64,8	22,2	46,3	42,6	35,2	87	90,7	59,3
СОШ№5	55	49,1	54,5	14,5	80	63,6	74,5	72,7	74,5	18,2	76,4	60	5,5	45,5	30,9	9,1	98,2	98,2	27,3
СОШ№6	66	60,6	74,2	34,8	92,4	86,4	80,3	56,1	78,8	4,5	74,2	48,5	13,6	53	45,5	47	100	95,5	57,6
СОШ№7	77	64,9	70,1	54,5	92,2	70,1	74	37,7	71,4	19,5	87	71,4	27,3	41,6	22,1	51,9	96,1	96,1	67,5
СОШ№9	76	40,8	68,4	31,6	76,3	50	64,5	30,3	53,9	15,8	77,6	52,6	19,7	26,3	35,5	42,1	89,5	93,4	69,7
СОШ№11	27	70,4	77,8	29,6	74,1	51,9	48,1	22,2	55,6	11,1	77,8	63	14,8	14,8	14,8	29,6	81,5	77,8	29,6
СОШ№12	53	84,9	71,7	22,6	64,2	50,9	71,7	30,2	69,8	28,3	75,5	49,1	9,4	47,2	45,3	41,5	88,7	83	30,2
СОШ№13	109	54,1	62,4	27,5	75,2	41,3	40,4	28,4	59,6	25,7	76,1	67,9	10,1	26,6	28,4	33	90,8	90,8	51,4
СОШ№14	7	100	57,1	14,3	42,9	28,6	71,4	0	71,4	42,9	85,7	85,7	0	28,6	42,9	28,6	85,7	71,4	28,6
СОШ№15	144	57,6	75	24,3	78,5	50	63,2	38,2	56,9	4,9	47,2	34,7	13,2	41,7	26,4	47,2	88,9	85,4	22,2
СОШ№16	55	60	60	14,5	70,9	30,9	50,9	21,8	49,1	12,7	40	30,9	20	29,1	36,4	52,7	96,4	96,4	83,6
СОШ№17	30	53,3	63,3	10	56,7	43,3	53,3	53,3	60	6,7	33,3	23,3	20	23,3	50	30	86,7	83,3	43,3
СОШ№18	27	33,3	44,4	29,6	74,1	44,4	55,6	14,8	29,6	7,4	51,9	14,8	11,1	40,7	40,7	40,7	85,2	81,5	37
СОШ№19	12	50	66,7	33,3	83,3	25	16,7	0	50	0	58,3	25	16,7	16,7	16,7	8,3	83,3	91,7	25
СОШ№20	63	38,1	68,3	14,3	60,3	39,7	49,2	39,7	44,4	6,3	41,3	19	11,1	22,2	28,6	44,4	88,9	84,1	39,7
СОШ№21	39	51,3	84,6	33,3	69,2	30,8	15,4	20,5	23,1	5,1	64,1	61,5	7,7	20,5	25,6	20,5	89,7	66,7	56,4
СОШ№22	25	80	80	64	88	80	96	48	64	24	92	84	36	36	52	36	96	92	28
СОШ№23	64	85,9	81,3	67,2	92,2	81,3	90,6	82,8	75	23,4	87,5	81,3	59,4	54,7	65,6	48,4	93,8	76,6	35,9
СОШ№24	85	41,2	56,5	28,2	75,3	56,5	77,6	51,8	60	5,9	64,7	37,6	14,1	51,8	30,6	27,1	95,3	90,6	52,9
СОШ№25	26	34,6	46,2	23,1	53,8	38,5	73,1	61,5	23,1	0	61,5	53,8	3,8	53,8	42,3	30,8	100	96,2	26,9
СОШ№26	80	51,3	65	28,8	78,8	45	51,3	41,3	62,5	13,8	86,3	76,3	18,8	26,3	28,8	47,5	91,3	90	55
СОШ№27	14	35,7	71,4	28,6	71,4	42,9	28,6	50	64,3	14,3	50	35,7	21,4	35,7	57,1	50	85,7	85,7	42,9
СОШ№28	9	44,4	44,4	55,6	88,9	44,4	55,6	55,6	44,4	0	77,8	77,8	44,4	33,3	33,3	33,3	100	100	33,3
СОШ№29	113	35,4	61,1	42,5	82,3	58,4	74,3	22,1	61,1	4,4	51,3	31	12,4	31,9	30,1	21,2	94,7	93,8	51,3
ОКРУГ	1527	56,5	66,7	32,2	78,7	55,6	65	41,3	61,9	13,8	68,9	53,6	17,7	38,4	36,9	39,1	92,3	89	48,8

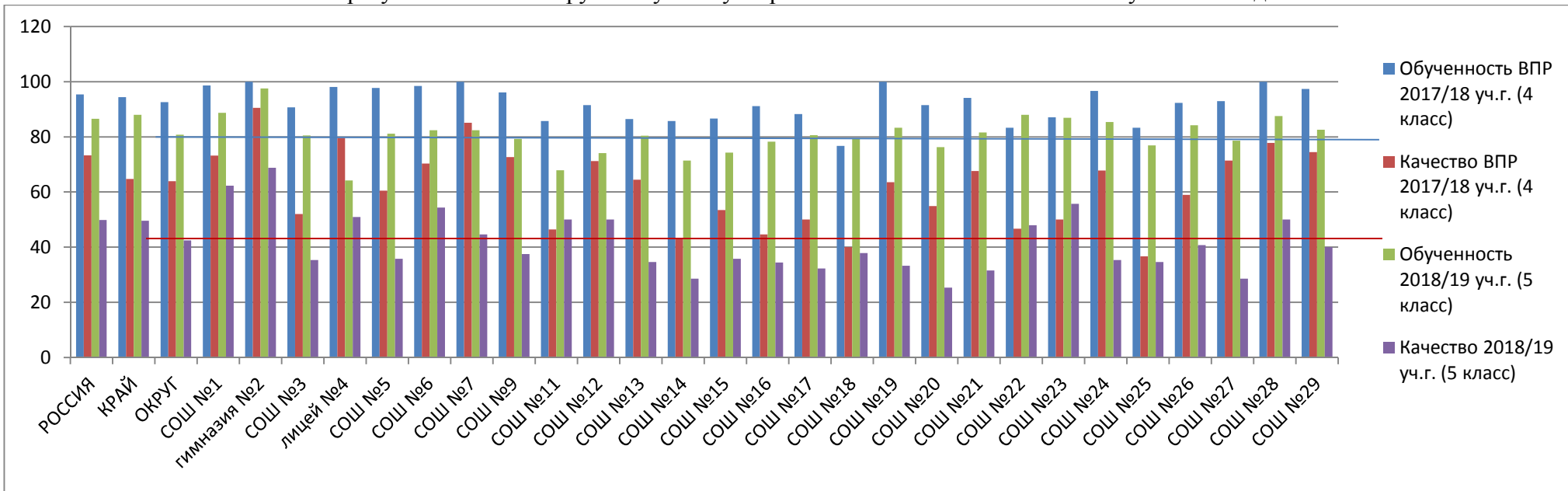
**СРАВНИТЕЛЬНЫЙ АНАЛИЗ
результатов всероссийских проверочных работ в 5 классах**

Наименование ОУ	Всего обуч.	Русский язык		Математика		История		Биология		Средний показатель	
		Обученность	Качество	Обученность	Качество	Обученность	Качество	Обученность	Качество	Обученность	Качество
РОССИЯ		86,5	49,9	88,4	54,2	92,1	53	97,1	60,8	91	54,4
КРАЙ		88	49,6	89,7	51,4	93	56	96,6	61,5	91,8	54,6
ОКРУГ	1596	80,8	42,5	81,9	41,2	80,9	40	92,1	49	83,9	43,2
СОШ №1	58	88,7	62,3	82,7	48,1	94,2	59,6	96,2	51,9	90,5	55,5
гимназия №2	83	97,5	68,8	97,5	73,8	70,4	32,1	100	87,7	91,4	65,6
СОШ №3	86	80,5	35,4	79,3	40,2	90,5	54,8	96,4	65,5	86,7	49
лицей №4	55	64,2	50,9	79,2	50,9	79,6	44,4	96,3	57,4	79,8	50,9
СОШ №5	55	81,1	35,8	74,1	35,2	77,8	33,3	100	45,5	83,3	37,5
СОШ №6	72	82,4	54,4	85,3	35,3	97	78,8	98,5	69,7	90,8	59,6
СОШ №7	78	82,4	44,6	78,9	43,4	77,3	53,3	100	68,8	84,7	52,5
СОШ №9	79	79,2	37,5	85,5	31,6	80	36	96,1	40,8	85,2	36,5
СОШ №11	30	67,9	50	92,6	48,1	92,6	66,7	92,6	33,3	86,4	49,5
СОШ №12	56	74,1	50	79,6	51,9	77,4	26,4	90,6	41,5	80,4	42,5
СОШ №13	110	80,4	34,6	77,8	34,3	71,6	29,4	86,2	38,5	79	34,2
СОШ №14	7	71,4	28,6	85,7	42,9	100	42,9	85,7	28,6	85,7	35,8
СОШ №15	149	74,3	35,8	78,5	34,2	80,3	32,7	83,3	38,9	79,1	35,4
СОШ №16	60	78,2	34,5	73,2	37,5	69,1	34,5	94,5	41,8	78,8	37,1
СОШ №17	35	80,6	32,3	93,9	51,5	84,8	39,4	86,7	36,7	86,5	40
СОШ №18	34	79,3	37,9	80	30	81,5	29,6	77,8	29,6	79,7	31,8
СОШ №19	12	83,3	33,3	66,7	25	75	16,7	75	16,7	75	22,9
СОШ №20	64	76,3	25,4	75,8	30,6	84,4	34,4	82,5	28,6	79,8	29,8
СОШ №21	40	81,6	31,6	79,5	30,8	73,7	23,7	84,6	17,9	79,9	26
СОШ №22	26	88	48	88	48	96	64	96	68	92	57
СОШ №23	64	86,9	55,7	88,9	39,7	87,5	48,4	93,8	79,7	89,3	55,9
СОШ №24	90	85,4	35,4	81	45,2	83,9	49,4	91,8	44,7	85,5	43,7
СОШ №25	28	76,9	34,6	77,8	25,9	80	20	100	30,8	83,7	27,8
СОШ №26	82	84,2	40,8	85,9	47,4	82,1	46,2	92,5	46,3	86,2	45,2
СОШ №27	14	78,6	28,6	71,4	35,7	85,7	42,9	85,7	28,6	80,4	34
СОШ №28	9	87,5	50	75	50	77,8	33,3	88,9	44,4	82,3	44,4
СОШ №29	120	82,6	40	80,4	49,1	75	25	88,5	40,7	81,6	38,7

**СРАВНИТЕЛЬНЫЙ АНАЛИЗ
результатов всероссийских проверочных работ в 5 классах**

Наименование ОУ	Русский язык 2017/18уч.год (4 класс) - 2018/19 уч. год				Разница показателей		Математика 2017/18уч.год (4 класс) - 2018/19 уч. год				Разница показателей	
	Обученность	Качество	Обученность	Качество	Обученность	Качество	Обученность	Качество	Обученность	Качество	Обученность	Качество
РОССИЯ	95,4	73,3	86,5	49,9	-8,9	-23,4	98,1	78,1	88,4	54,2	-9,7	-23,9
КРАЙ	94,4	64,7	88	49,6	-6,4	-15,1	97,2	71,6	89,7	51,4	-7,5	-20,2
ОКРУГ	92,6	63,9	80,8	42,5	-11,8	-21,4	96,8	78,4	81,9	41,2	-14,9	-37,2
СОШ №1	98,6	73,2	88,7	62,3	-9,9	-10,9	98,7	76	82,7	48,1	-16	-27,9
гимназия №2	100	90,5	97,5	68,8	-2,5	-21,7	100	95,8	97,5	73,8	-2,5	-22
СОШ №3	90,7	52	80,5	35,4	-10,2	-16,6	97,3	84	79,3	40,2	-18	-43,8
лицей №4	98,1	79,6	64,2	50,9	-33,9	-28,7	100	75	79,2	50,9	-20,8	-24,1
СОШ №5	97,7	60,5	81,1	35,8	-16,6	-24,7	100	91,3	74,1	35,2	-25,9	-56,1
СОШ №6	98,4	70,3	82,4	54,4	-16	-15,9	100	84,4	85,3	35,3	-14,7	-49,1
СОШ №7	100	85,1	82,4	44,6	-17,6	-40,5	97	84,8	78,9	43,4	-18,1	-41,4
СОШ №9	96,1	72,7	79,2	37,5	-16,9	-35,2	97,4	71,1	85,5	31,6	-11,9	-39,5
СОШ №11	85,7	46,4	67,9	50	-17,8	3,6	86,2	51,7	92,6	48,1	6,4	-3,6
СОШ №12	91,5	71,2	74,1	50	-17,4	-21,2	96,7	76,7	79,6	51,9	-17,1	-24,8
СОШ №13	86,4	64,5	80,4	34,6	-6	-29,9	99,1	82,9	77,8	34,3	-21,3	-48,6
СОШ №14	85,7	42,9	71,4	28,6	-14,3	-14,3	100	57,1	85,7	42,9	-14,3	-14,2
СОШ №15	86,6	53,5	74,3	35,8	-12,3	-17,7	93,7	78,3	78,5	34,2	-15,2	-44,1
СОШ №16	91,1	44,6	78,2	34,5	-12,9	-10,1	98,2	76,8	73,2	37,5	-25	-39,3
СОШ №17	88,2	50	80,6	32,3	-7,6	-17,7	96,9	84,4	93,9	51,5	-3	-32,9
СОШ №18	76,7	40	79,3	37,9	2,6	-2,1	87	69,6	80	30	-7	-39,6
СОШ №19	100	63,6	83,3	33,3	-16,7	-30,3	100	72,7	66,7	25	-33,3	-47,7
СОШ №20	91,5	54,9	76,3	25,4	-15,2	-29,5	95,9	54,8	75,8	30,6	-20,1	-24,2
СОШ №21	94,1	67,6	81,6	31,6	-12,5	-36	94,1	76,5	79,5	30,8	-14,6	-45,7
СОШ №22	83,3	46,7	88	48	4,7	1,3	93,3	83,3	88	48	-5,3	-35,3
СОШ №23	87,1	50	86,9	55,7	-0,2	5,7	95,2	83,9	88,9	39,7	-6,3	-44,2
СОШ №24	96,6	67,8	85,4	35,4	-11,2	-32,4	98,9	81,6	81	45,2	-17,9	-36,4
СОШ №25	83,3	36,7	76,9	34,6	-6,4	-2,1	79,3	62,1	77,8	25,9	-1,5	-36,2
СОШ №26	92,3	59	84,2	40,8	-8,1	-18,2	98,8	93,8	85,9	47,4	-12,9	-46,4
СОШ №27	92,9	71,4	78,6	28,6	-14,3	-42,8	92,9	71,4	71,4	35,7	-21,5	-35,7
СОШ №28	100	77,8	87,5	50	-12,5	-27,8	88,9	66,7	75	50	-13,9	-16,7
СОШ №29	97,3	74,5	82,6	40	-14,7	-34,5	99,1	82,2	80,4	49,1	-18,7	-33,1

Анализ результатов ВПР по русскому языку в сравнении с итогами ВПР 2017/18 учебного года



Анализ результатов ВПР по математике в сравнении с итогами ВПР 2017/18 учебного года

