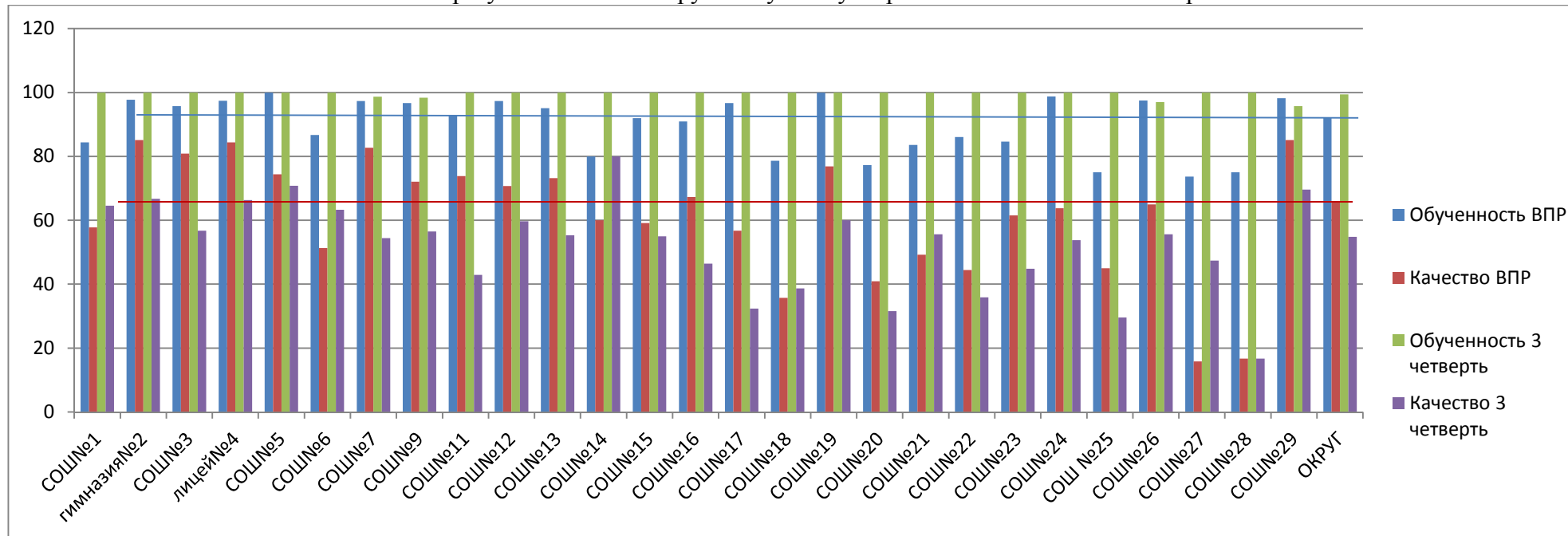


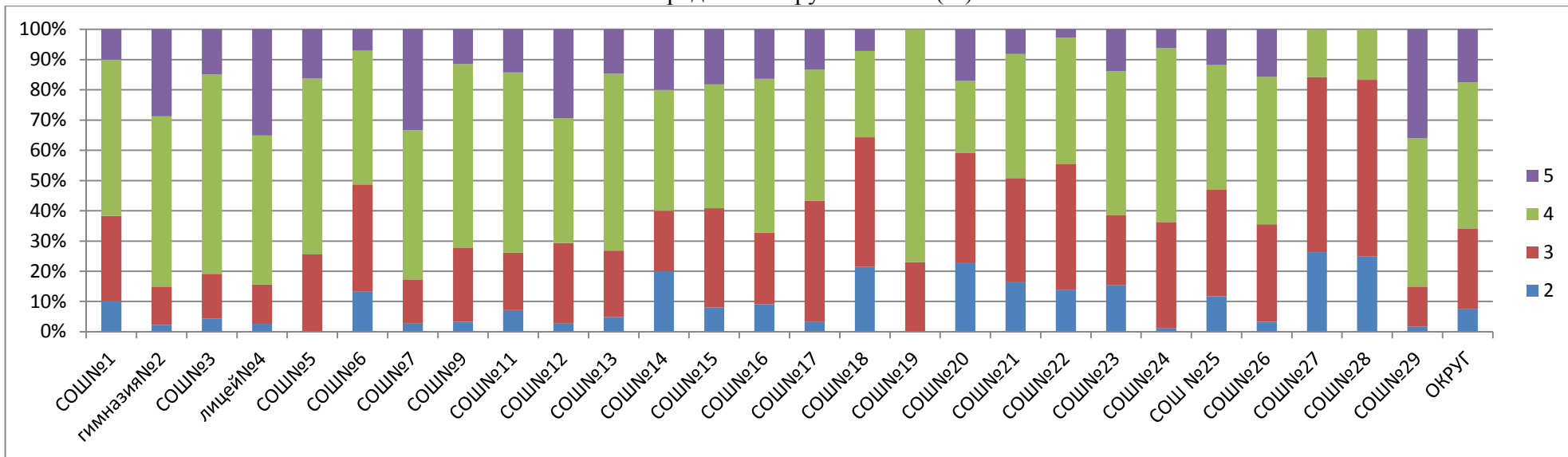
**СРАВНИТЕЛЬНЫЙ АНАЛИЗ
результатов всероссийских проверочных работ по русскому языку в 4 классах**

Наименование ОУ	Всего обучаю- щихся	Всего писали	% всего писали	Итоги ВПР						Итоги 3 четверти						повыс или	подтв ерди ли	пони зили
				5	4	3	2	обученн ость	качес тво	5	4	3	2	обучен ность	качес тво			
СОШ№1	65	64	98,5	6	31	17	6	84,4	57,8	14	28	23	0	100,0	64,6	6,3	51,6	35,9
гимназия№2	87	87	100,0	25	49	11	2	97,7	85,1	7	51	29	0	100,0	66,7	36,8	56,3	6,9
СОШ№3	97	94	96,9	14	62	14	4	95,7	80,9	6	49	42	0	100,0	56,7	50,0	47,9	5,3
лицей№4	80	77	96,3	27	38	10	2	97,4	84,4	9	44	27	0	100,0	66,3	46,8	42,9	10,4
СОШ№5	48	43	89,6	7	25	11	0	100,0	74,4	8	26	14	0	100,0	70,8	4,7	86,0	9,3
СОШ№6	120	113	94,2	8	50	40	15	86,7	51,3	13	63	44	0	100,0	63,3	8,0	64,6	27,4
СОШ№7	79	75	94,9	25	37	11	2	97,3	82,7	9	34	35	1	98,7	54,4	49,3	42,7	8,0
СОШ№9	62	61	98,4	7	37	15	2	96,7	72,1	8	27	26	1	98,4	56,5	27,9	55,7	14,8
СОШ№11	42	42	100,0	6	25	8	3	92,9	73,8	3	15	24	0	100,0	42,9	45,2	45,2	9,5
СОШ№12	77	75	97,4	22	31	20	2	97,3	70,7	9	37	31	0	100,0	59,7	25,3	64,0	10,7
СОШ№13	85	82	96,5	12	48	18	4	95,1	73,2	5	42	38	0	100,0	55,3	30,5	56,1	13,4
СОШ№14	5	5	100,0	1	2	1	1	80,0	60,0	0	4	1	0	100,0	80,0	20,0	40,0	40,0
СОШ№15	140	137	97,9	25	56	45	11	92,0	59,1	24	53	63	0	100,0	55,0	15,3	69,3	15,3
СОШ№16	56	55	98,2	9	28	13	5	90,9	67,3	2	24	30	0	100,0	46,4	40,0	43,6	16,4
СОШ№17	34	30	88,2	4	13	12	1	96,7	56,7	4	7	23	0	100,0	32,4	20,0	76,7	3,3
СОШ№18	31	28	90,3	2	8	12	6	78,6	35,7	3	9	19	0	100,0	38,7	7,1	57,1	35,7
СОШ№19	15	13	93,3	0	10	3	0	100,0	76,9	0	9	6	0	100,0	60,0	7,7	92,3	0,0
СОШ№20	95	88	92,6	15	21	32	20	77,3	40,9	11	19	65	0	100,0	31,6	13,6	62,5	23,9
СОШ№21	63	61	96,8	5	25	21	10	83,6	49,2	6	29	28	0	100,0	55,6	9,8	54,1	34,4
СОШ№22	39	36	92,3	1	15	15	5	86,1	44,4	4	10	25	0	100,0	35,9	8,3	63,9	27,8
СОШ№23	67	65	97,0	9	31	15	10	84,6	61,5	9	21	37	0	100,0	44,8	24,6	52,3	23,1
СОШ№24	80	80	100,0	5	46	28	1	98,8	63,8	6	37	37	0	100,0	53,8	38,8	50,0	11,3
СОШ№25	27	20	74,1	2	7	6	2	75,0	45,0	0	8	19	0	100,0	29,6	15,0	60,0	10,0
СОШ№26	135	120	88,9	19	59	39	4	97,5	65,0	19	56	56	4	97,0	55,6	9,2	77,5	13,3
СОШ№27	19	19	100,0	0	3	11	5	73,7	15,8	1	8	10	0	100,0	47,4	0,0	47,4	52,6
СОШ№28	12	12	100,0	0	2	7	3	75,0	16,7	0	2	10	0	100,0	16,7	0,0	75,0	25,0
СОШ№29	115	114	99,1	41	56	15	2	98,2	85,1	13	67	30	5	95,7	69,6	40,4	52,6	7,0
ОКРУГ	1775	1696	98,5	297	815	450	128	92,1	65,6	193	779	792	11	99,4	54,8	25,2	58,3	16,1

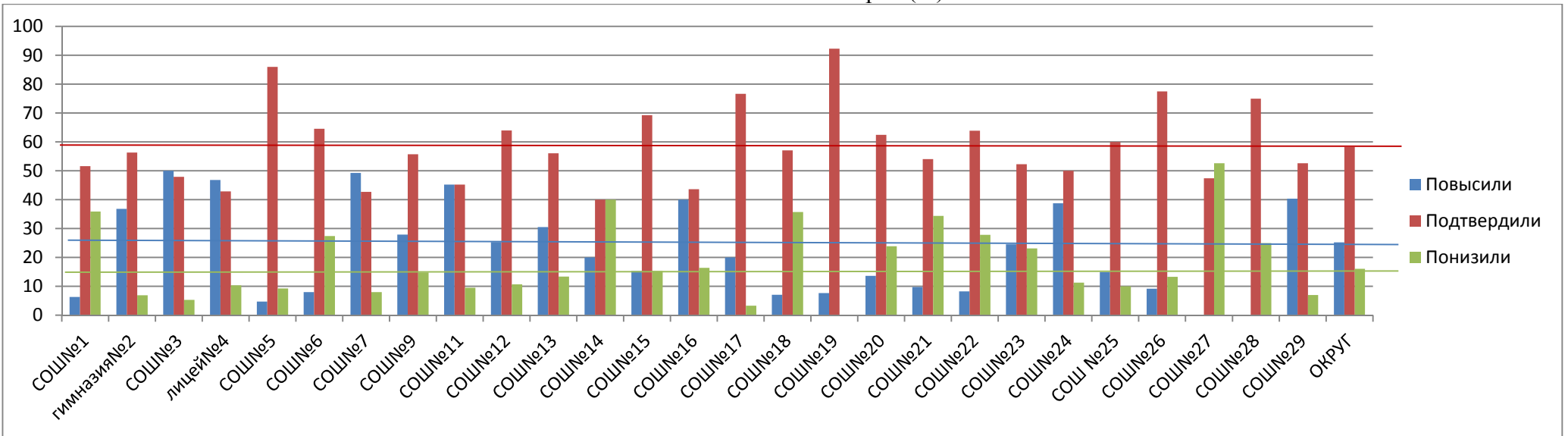
Анализ результатов ВПР по русскому языку в сравнении с итогами 3 четверти



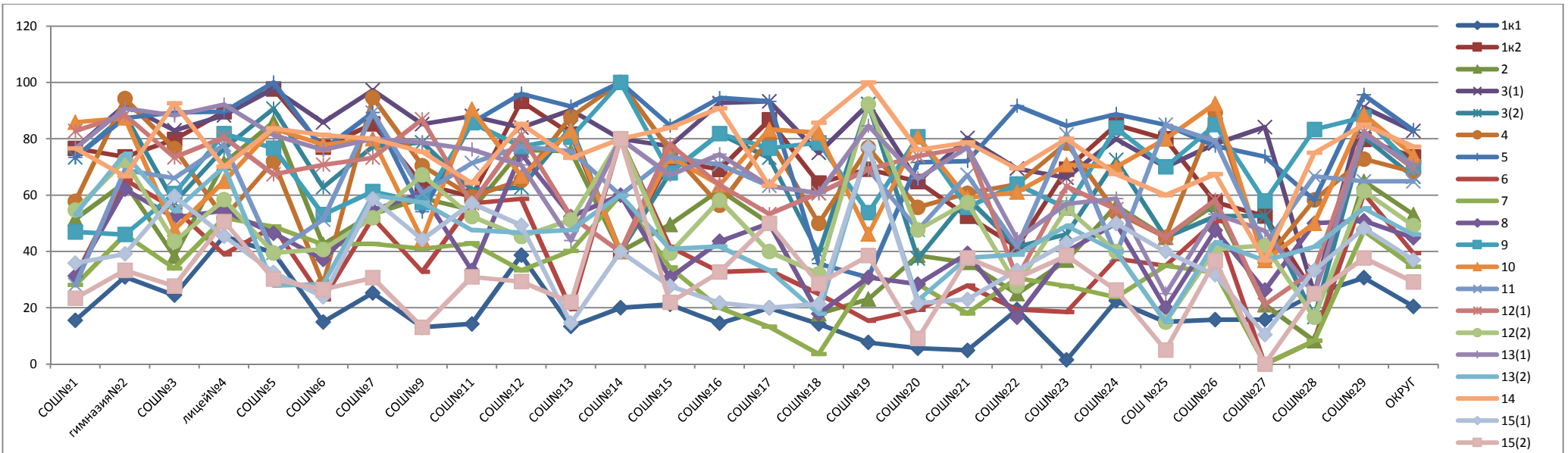
Распределение групп баллов (%)



Соответствие отметок 3 четверти (%)



Сравнительный анализ качества выполнения заданий



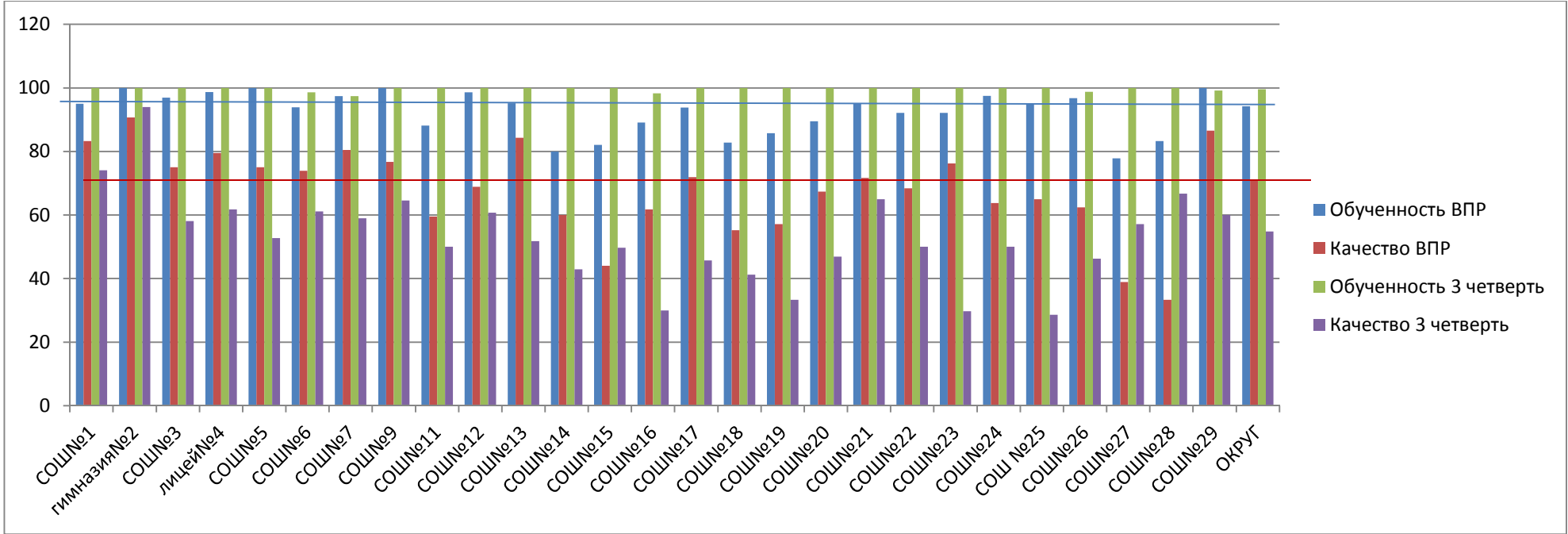
Анализ выполнения заданий всероссийских проверочных работ по русскому языку (4 класс)

Наименование ОУ	Писали	% выполнения заданий																			
		1к1	1к2	2	3(1)	3(2)	4	5	6	7	8	9	10	11	12(1)	12(2)	13(1)	13(2)	14	15(1)	15(2)
		46	36	36	16	36	26	16	26	36	26	16	16	26	16	26	16	26	16	26	16
СОШ№1	64	15,6	76,6	51,6	76,6	73,4	57,8	73,4	31,3	28,1	31,3	46,9	85,9	28,1	82,8	54,7	76,6	53,1	76,6	35,9	23,4
гимназия№2	87	31	73,6	64,4	92	88,5	94,3	87,4	65,5	46	62,1	46	87,4	69	88,5	72,4	90,8	74,7	66,7	39,1	33,3
СОШ№3	94	24,5	79,8	38,3	83	57,4	76,6	89,4	55,3	34	52,1	60,6	47,9	66	73,4	43,6	88,3	54,3	92,6	59,6	27,7
лицей№4	77	45,5	89,6	71,4	88,3	76,6	51,9	89,6	39	51,9	54,5	81,8	64,9	77,9	80,5	58,4	92,2	70,1	70,1	45,5	50,6
СОШ№5	43	39,5	97,7	86	97,7	90,7	72,1	100	48,8	48,8	46,5	76,7	83,7	39,5	67,4	39,5	81,4	27,9	83,7	32,6	30,2
СОШ№6	113	15	77	42,5	85,8	62,8	28,3	76,1	23	42,5	37,2	53,1	77,9	51,3	70,8	40,7	76,1	28,3	81,4	23,9	26,5
СОШ№7	75	25,3	85,3	53,3	97,3	77,3	94,7	89,3	52	42,7	54,7	61,3	80	89,3	73,3	52	80	60	80	58,7	30,7
СОШ№9	61	13,1	63,9	59	85,2	78,7	70,5	54,1	32,8	41	60,7	57,4	44,3	60,7	86,9	67,2	78,7	57,4	75,4	44,3	13,1
СОШ№ 11	42	14,3	59,5	54,8	88,1	61,9	59,5	85,7	57,1	42,9	33,3	85,7	90,5	71,4	57,1	52,4	76,2	47,6	64,3	57,1	31
СОШ№12	75	38,7	93,3	76	84	62,7	65,3	96	58,7	33,3	74,7	77,3	66,7	77,3	81,3	45,3	70,7	46,7	85,3	49,3	29,3
СОШ№13	82	13,4	81,7	75,6	90,2	84,1	87,8	91,5	19,5	40,2	52,4	80,5	82,9	75,6	52,4	51,2	43,9	47,6	73,2	14,6	22
СОШ№14	5	20	40	40	80	40	100	100	80	60	60	100	40	60	40	80	80	60	80	40	80
СОШ№15	137	21,2	72,3	49,6	77,4	67,9	75,9	84,7	41,6	34,3	30,7	67,9	73,7	73,7	78,1	39,4	67,2	40,9	83,9	27,7	21,9
СОШ№16	55	14,5	69,1	61,8	92,7	81,8	56,4	94,5	32,7	20	43,6	81,8	63,6	70,9	63,6	58,2	74,5	41,8	90,9	21,8	32,7
СОШ№17	30	20	86,7	50	93,3	73,3	80	93,3	33,3	13,3	50	76,7	83,3	63,3	53,3	40	63,3	33,3	63,3	20	50
СОШ№18	28	14,3	64,3	17,9	75	39,3	50	35,7	25	3,6	17,9	78,6	82,1	60,7	60,7	32,1	60,7	17,9	85,7	21,4	28,6
СОШ№19	13	7,7	69,2	23,1	92,3	92,3	76,9	30,8	15,4	30,8	30,8	53,8	46,2	69,2	69,2	92,3	84,6	76,9	100	76,9	38,5
СОШ№20	88	5,7	64,8	38,6	64,8	37,5	55,7	71,6	19,3	28,4	28,4	80,7	80,7	47,7	73,9	47,7	65,9	22,7	76,1	21,6	9,1
СОШ№21	61	4,9	52,5	36,1	80,3	59	60,7	72,1	27,9	18	39,3	55,7	59	67,2	77	57,4	77	37,7	78,7	23	37,7
СОШ№22	36	19,4	41,7	25	69,4	41,7	63,9	91,7	19,4	30,6	16,7	63,9	61,1	41,7	30,6	27,8	44,4	38,9	69,4	33,3	30,6
СОШ№23	65	1,5	69,2	36,9	66,2	46,2	78,5	84,6	18,5	27,7	40	55,4	70,8	81,5	63,1	55,4	56,9	49,2	80	43,1	38,5
СОШ№24	80	22,5	85	56,3	80	72,5	53,8	88,8	37,5	23,8	50	83,8	70	38,8	55	40	58,8	40	67,5	50	26,3
СОШ№25	20	15	80	45	70	45	45	85	35	35	20	70	80	85	45	15	25	15	60	40	5
СОШ№26	120	15,8	57,5	56,7	78,3	52,5	89,2	77,5	50,8	32,5	47,5	85	92,5	79,2	58,3	40,8	53,3	43,3	67,5	31,7	36,7
СОШ№27	19	15,8	52,6	21,1	84,2	52,6	36,8	73,7	0	0	26,3	57,9	36,8	42,1	21,1	42,1	47,4	36,8	36,8	10,5	0
СОШ№28	12	25	25	8,3	25	16,7	58,3	58,3	8,3	8,3	50	83,3	50	66,7	33,3	16,7	25	41,7	75	33,3	25
СОШ№29	114	30,7	79,8	64,9	91,2	80,7	72,8	95,6	60,5	47,4	50,9	87,7	88,6	64,9	82,5	61,4	81,6	55,3	85,1	48,2	37,7
ОКРУГ	1696	20,5	73,6	53,1	82,8	66,5	68,3	83,1	39,4	34,6	44,9	70	74,1	64,9	69,6	49,2	70,5	46	77,2	37	29,2

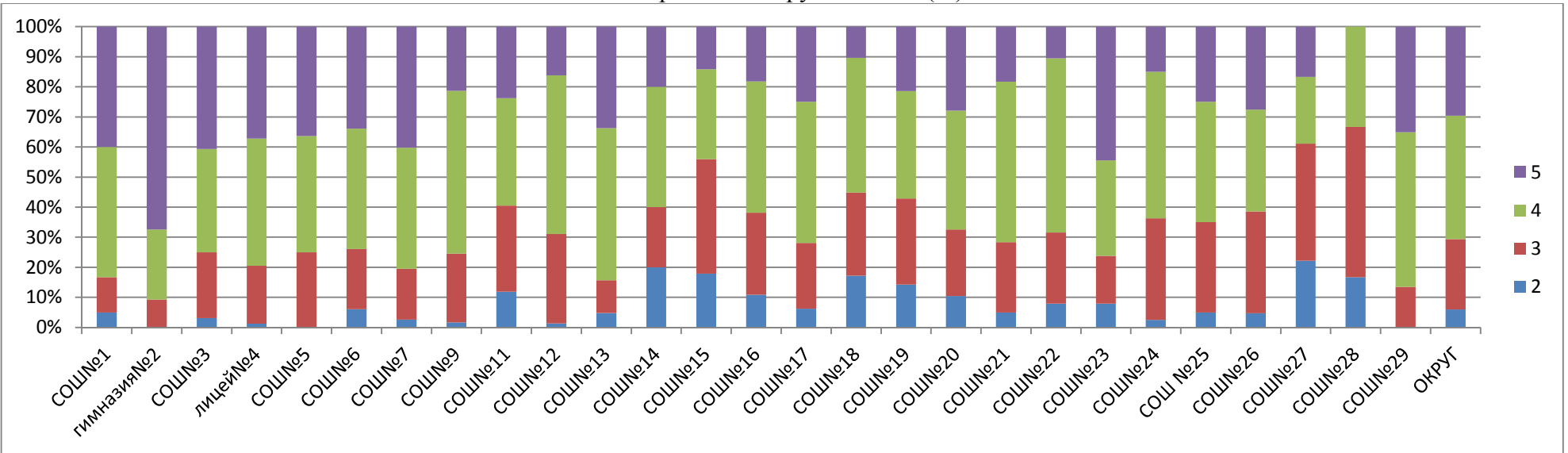
**СРАВНИТЕЛЬНЫЙ АНАЛИЗ
результатов всероссийских проверочных работ по математике в 4 классах**

Наименование ОУ	Всего обучаю- щихся	Всего писали	% всего писали	Итоги ВПР						Итоги 3 четверти						повыс или	подтве- рдили	пони- зили
				5	4	3	2	обученн ость	качест во	5	4	3	2	обучен ность	качест тво			
СОШ№1	65	60	92,3	24	26	7	3	95,0	83,3	19	28	18	0	100,0	72,3	26,7	60,0	13,3
гимназия№2	87	86	98,9	58	20	8	0	100,0	90,7	15	47	25	0	100,0	71,3	65,1	31,4	3,5
СОШ№3	97	96	99,0	39	33	21	3	96,9	75,0	6	51	40	0	100,0	58,8	50,0	47,9	3,1
лицей№4	80	78	97,5	29	33	15	1	98,7	79,5	15	37	28	0	100,0	65,0	35,9	51,3	12,8
СОШ№5	48	44	91,7	16	17	11	0	100,0	75,0	9	24	15	0	100,0	68,8	20,5	75,0	4,5
СОШ№6	120	115	95,8	39	46	23	7	93,9	73,9	18	63	39	0	100,0	67,5	25,2	59,1	15,7
СОШ№7	79	77	97,5	31	31	13	2	97,4	80,5	6	41	31	1	98,7	59,5	46,8	48,1	5,2
СОШ№9	62	60	96,8	13	33	14	1	100,0	76,7	7	31	23	1	98,4	61,3	23,3	61,7	15,0
СОШ№11	42	42	100,0	10	15	12	5	88,1	59,5	3	17	22	0	100,0	47,6	31,0	52,4	16,7
СОШ№12	77	74	96,1	12	39	22	1	98,6	68,9	18	31	28	0	100,0	63,6	14,9	66,2	18,9
СОШ№13	85	83	97,6	28	42	9	4	95,2	84,3	8	37	40	0	100,0	52,9	48,2	43,4	8,4
СОШ№14	5	5	100,0	1	2	1	1	80,0	60,0	0	4	1	0	100,0	80,0	20,0	40,0	40,0
СОШ№15	140	134	95,7	19	40	51	24	82,1	44,0	26	50	64	0	100,0	54,3	6,7	59,7	33,6
СОШ№16	56	55	98,2	10	24	15	6	89,1	61,8	3	28	25	0	100,0	55,4	23,6	60,0	16,4
СОШ№17	34	32	94,1	8	15	7	2	93,8	71,9	6	15	13	0	100,0	61,8	31,3	53,1	15,6
СОШ№18	31	29	93,5	3	13	8	5	82,8	55,2	4	8	19	0	100,0	38,7	24,1	48,3	27,6
СОШ№19	15	14	93,3	3	5	4	2	85,7	57,1	2	7	6	0	100,0	60,0	14,3	64,3	21,4
СОШ№20	95	86	90,5	24	34	19	9	89,5	67,4	11	18	66	0	100,0	30,5	46,5	29,1	24,4
СОШ№21	63	60	95,2	11	32	14	3	95,0	71,7	6	30	27	0	100,0	57,1	28,3	58,3	13,3
СОШ№22	39	38	97,4	4	22	9	3	92,1	68,4	7	9	23	0	100,0	41,0	26,3	57,9	15,8
СОШ№23	67	63	94,0	28	20	10	5	92,1	76,2	11	25	31	0	100,0	53,7	42,9	47,6	9,5
СОШ№24	80	80	100,0	12	39	27	2	97,5	63,8	10	35	35	0	100,0	56,3	11,3	77,5	11,3
СОШ№25	27	20	74,1	5	8	6	1	95,0	65,0	2	6	19	0	100,0	29,6	25,0	65,0	5,0
СОШ№26	135	125	92,6	35	43	43	6	96,8	62,4	25	55	51	4	97,0	59,3	19,2	72,8	8,0
СОШ№27	19	18	94,7	3	4	7	4	77,8	38,9	1	7	11	0	100,0	42,1	11,1	50,0	38,9
СОШ№28	12	12	100,0	0	4	6	2	83,3	33,3	0	2	10	0	100,0	16,7	16,7	66,7	16,7
СОШ№29	115	111	96,5	39	57	15	0	100,0	86,5	27	58	30	0	100,0	73,9	31,5	60,4	8,1
ОКРУГ	1775	1697	92,3	504	697	397	102	94,2	70,8	265	764	740	6	99,7	58,0	30,2	55,9	13,9

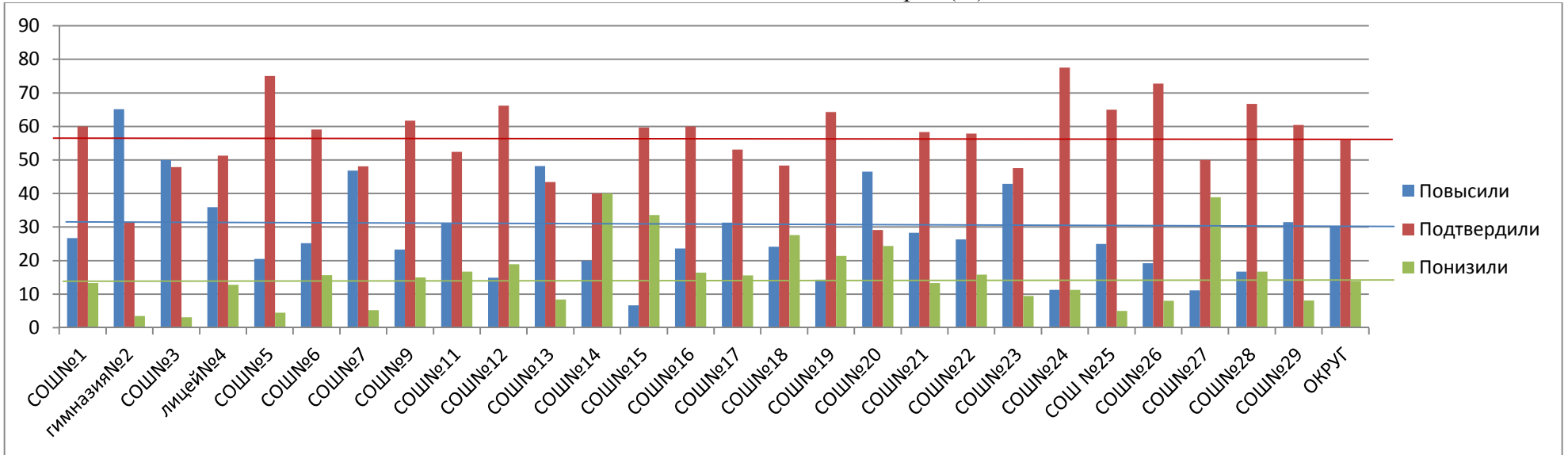
Анализ результатов ВПР по математике в сравнении с итогами 3 четверти



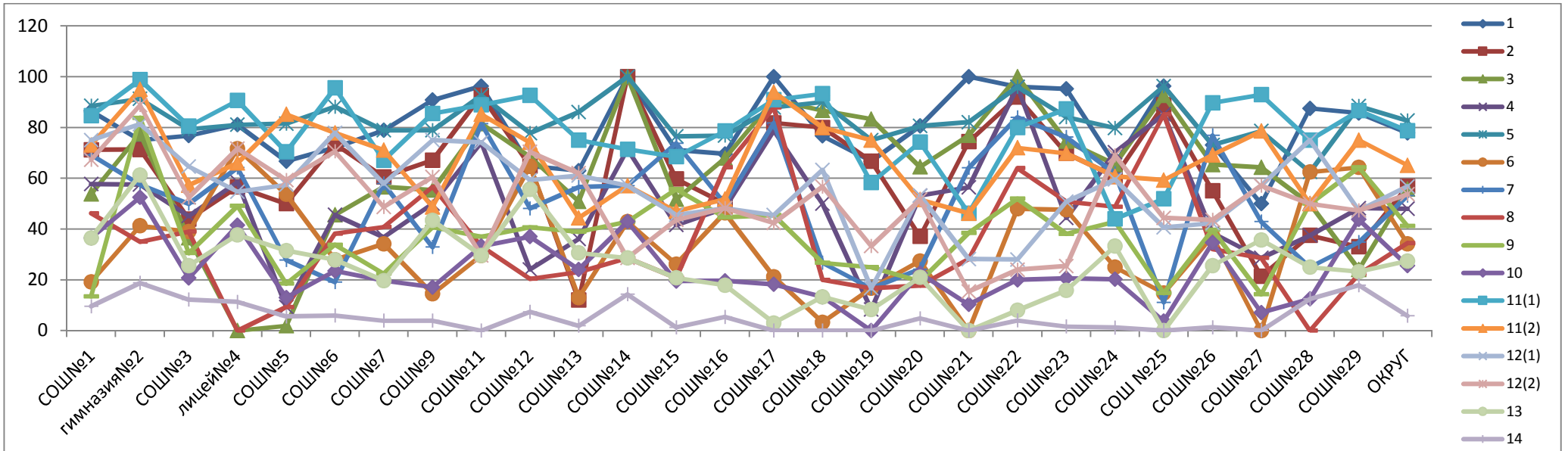
Распределение групп баллов (%)



Соответствие отметок 3 четверти (%)



Сравнительный анализ качества выполнения заданий



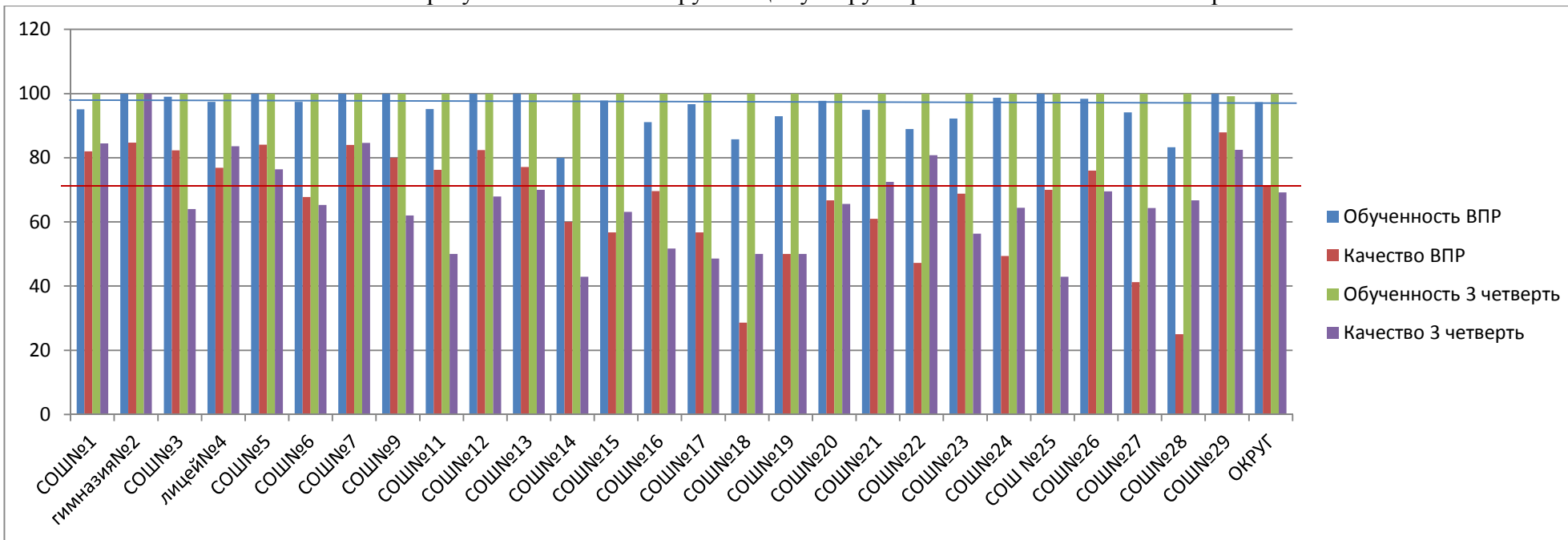
Анализ выполнения заданий всероссийских проверочных работ по математике (4 класс)

Наименование ОУ	Писали	% выполнения заданий														
		1	2	3	4	5(1)	5(2)	6(1)	6(2)	7	8	9(1)	9(2)	10	11	12
		16	16	26	16	16	16	16	16	16	16	26	16	16	26	26
СОШ№1	60	90	90	86,7	66,7	78,3	86,7	91,7	93,3	66,7	51,7	66,7	60	31,7	48,3	25
гимназия№2	86	100	93	87,2	84,9	84,9	74,4	100	97,7	81,4	73,3	73,3	54,7	61,6	77,9	25,6
СОШ№3	96	93,8	92,7	83,3	72,9	80,2	65,6	88,5	87,5	74	24	59,4	40,6	54,2	87,5	17,7
лицей№4	78	100	91	93,6	70,5	84,6	64,1	98,7	89,7	89,7	69,2	55,1	46,2	14,1	37,2	17,9
СОШ№5	44	93,2	93,2	84,1	77,3	70,5	65,9	88,6	97,7	84,1	36,4	75	50	18,2	59,1	6,8
СОШ№6	115	89,6	86,1	79,1	71,3	66,1	56,5	96,5	90,4	77,4	45,2	75,7	50,4	27	34,8	28,7
СОШ№7	77	98,7	87	88,3	68,8	80,5	71,4	97,4	77,9	64,9	53,2	55,8	41,6	61	68,8	16,9
СОШ№9	60	96,7	81,7	91,7	61,7	70	70	100	95	76,7	45	36,7	35	16,7	41,7	5
СОШ№11	42	92,9	83,3	90,5	47,6	81	47,6	88,1	73,8	64,3	33,3	47,6	21,4	16,7	45,2	11,9
СОШ№12	74	100	97,3	93,2	59,5	83,8	43,2	95,9	77	73	20,3	54,1	36,5	16,2	58,1	2,7
СОШ№13	83	92,8	92,8	78,3	79,5	72,3	45,8	91,6	92,8	71,1	37,3	75,9	63,9	9,6	86,7	10,8
СОШ№14	5	100	80	60	80	80	80	100	100	40	60	100	60	20	40	0
СОШ№15	134	85,8	80,6	71,6	67,2	51,5	26,9	86,6	73,1	43,3	20,9	34,3	27,6	16,4	41,8	12,7
СОШ№16	55	83,6	87,3	81,8	67,3	67,3	41,8	83,6	81,8	67,3	20	63,6	41,8	32,7	38,2	5,5
СОШ№17	32	100	90,6	81,3	75	90,6	65,6	87,5	84,4	78,1	62,5	65,6	40,6	6,3	40,6	12,5
СОШ№18	29	79,3	55,2	69	58,6	58,6	13,8	82,8	75,9	48,3	20,7	62,1	27,6	17,2	55,2	6,9
СОШ№19	14	92,9	92,9	92,9	71,4	57,1	42,9	92,9	78,6	71,4	21,4	71,4	35,7	28,6	7,1	14,3
СОШ№20	86	93	83,7	72,1	84,9	95,3	62,8	83,7	72,1	59,3	44,2	57	39,5	17,4	45,3	15,1
СОШ№21	60	85	88,3	88,3	36,7	55	31,7	93,3	90	65	38,3	78,3	76,7	6,7	56,7	6,7
СОШ№22	38	94,7	97,4	71,1	84,2	81,6	78,9	92,1	89,5	73,7	47,4	65,8	52,6	21,1	18,4	5,3
СОШ№23	63	84,1	74,6	87,3	85,7	76,2	46	79,4	77,8	68,3	39,7	66,7	55,6	34,9	73	14,3
СОШ№24	80	97,5	92,5	68,8	75	81,3	40	88,8	85	73,8	11,3	26,3	45	5	65	1,3
СОШ№25	20	95	100	50	95	55	55	95	95	60	15	70	50	30	70	0
СОШ№26	125	99,2	89,6	88,8	66,4	76	52,8	96,8	92,8	79,2	37,6	56	54,4	23,2	44	4,8
СОШ№27	18	88,9	88,9	50	44,4	33,3	38,9	83,3	61,1	61,1	22,2	16,7	11,1	16,7	66,7	5,6
СОШ№28	12	66,7	58,3	50	25	33,3	16,7	83,3	83,3	33,3	0	8,3	0	8,3	50	0
СОШ№29	111	92,8	87,4	87,4	70,3	58,6	60,4	97,3	92,8	66,7	63,1	55	44,1	30,6	70,3	13,5
ОКРУГ	1697	93	87,6	82	70	72,7	54,3	92	85,9	69,5	39,8	57,7	45,3	25,7	55,3	12,7

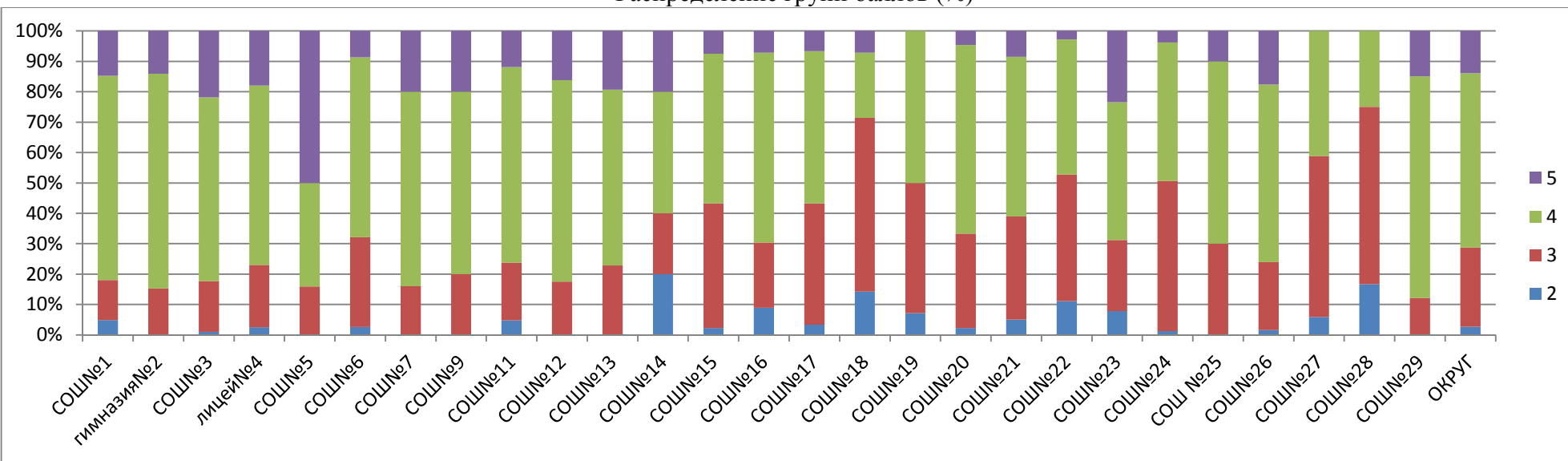
**СРАВНИТЕЛЬНЫЙ АНАЛИЗ
результатов всероссийских проверочных работ по окружающему миру в 4 классах**

Наименование ОУ	Всего обучаю щихся	Всего писали	% всего писали	Итоги ВПР						Итоги 3 четверти						повыс или	подтвер дили	пони зили
				5	4	3	2	обученн ость	качест во	5	4	3	2	обучен ность	качес тво			
СОШ№1	65	61	93,8	9	41	8	3	95,1	82,0	28	20	17	0	100,0	73,8	19,7	32,8	47,5
гимназия№2	87	85	97,7	12	60	13	0	100,0	84,7	18	58	11	0	100,0	87,4	17,6	54,1	28,2
СОШ№3	97	96	99,0	21	58	16	1	99,0	82,3	25	51	21	0	100,0	78,4	26,0	58,3	15,6
лицей№4	80	78	97,5	14	46	16	2	97,4	76,9	33	36	11	0	100,0	86,3	11,5	44,9	43,6
СОШ№5	48	44	91,7	22	15	7	0	100,0	84,1	10	23	11	0	91,7	68,8	47,7	40,9	11,4
СОШ№6	120	115	95,8	10	68	34	3	97,4	67,8	26	58	36	0	100,0	70,0	20,0	60,0	20,0
СОШ№7	79	75	94,9	15	48	12	0	100,0	84,0	16	43	20	0	100,0	74,7	25,3	58,7	16,0
СОШ№9	62	60	96,8	12	36	12	0	100,0	80,0	22	22	17	1	98,4	71,0	30,0	40,0	30,0
СОШ№11	42	42	100,0	5	27	8	2	95,2	76,2	6	19	17	0	100,0	59,5	26,2	59,5	14,3
СОШ№12	77	74	96,1	12	49	13	0	100,0	82,4	28	26	23	0	100,0	70,1	18,9	47,3	33,8
СОШ№13	85	83	97,6	16	48	19	0	100,0	77,1	22	38	25	0	100,0	70,6	31,3	47,0	21,7
СОШ№14	5	5	100,0	1	2	1	1	80,0	60,0	0	4	1	0	100,0	80,0	20,0	40,0	40,0
СОШ№15	140	134	95,7	10	66	55	3	97,8	56,7	49	51	40	0	100,0	71,4	6,7	53,7	39,6
СОШ№16	56	56	100,0	4	35	12	5	91,1	69,6	18	27	11	0	100,0	80,4	1,8	55,4	42,9
СОШ№17	34	30	88,2	2	15	12	1	96,7	56,7	7	11	16	0	100,0	52,9	13,3	53,3	33,3
СОШ№18	31	28	90,3	2	6	16	4	85,7	28,6	8	13	10	0	100,0	67,7	0,0	35,7	64,3
СОШ№19	15	14	93,3	0	7	6	1	92,9	50,0	3	6	6	0	100,0	60,0	0,0	57,1	42,9
СОШ№20	95	87	91,6	4	54	27	2	97,7	66,7	18	21	56	0	100,0	41,1	26,4	52,9	20,7
СОШ№21	63	59	93,7	5	31	20	3	94,9	61,0	15	30	18	0	100,0	71,4	8,5	39,0	52,5
СОШ№22	39	36	92,3	1	16	15	4	88,9	47,2	13	5	21	0	100,0	46,2	16,7	30,6	52,8
СОШ№23	67	64	95,5	15	29	15	5	92,2	68,8	14	25	28	0	100,0	58,2	23,4	62,5	14,1
СОШ№24	80	79	98,8	3	36	39	1	98,7	49,4	10	35	35	0	100,0	56,3	12,7	73,4	13,9
СОШ№25	27	20	74,1	2	12	6	0	100,0	70,0	3	9	15	0	100,0	44,4	15,0	80,0	10,0
СОШ№26	135	125	92,6	22	73	28	2	98,4	76,0	31	74	29	1	99,3	77,8	10,4	72,8	16,8
СОШ№27	19	17	89,5	0	7	9	1	94,1	41,2	4	5	10	0	100,0	47,4	0,0	70,6	29,4
СОШ№28	12	12	100,0	0	3	7	2	83,3	25,0	0	2	10	0	100,0	16,7	8,3	75,0	16,7
СОШ№29	115	107	93,0	16	78	13	0	100,0	87,9	44	61	10	0	100,0	91,3	6,5	57,9	35,5
ОКРУГ	1775	1686	93,8	235	966	439	46	97,3	71,2	471	773	525	2	99,7	70,1	17,3	54,4	28,4

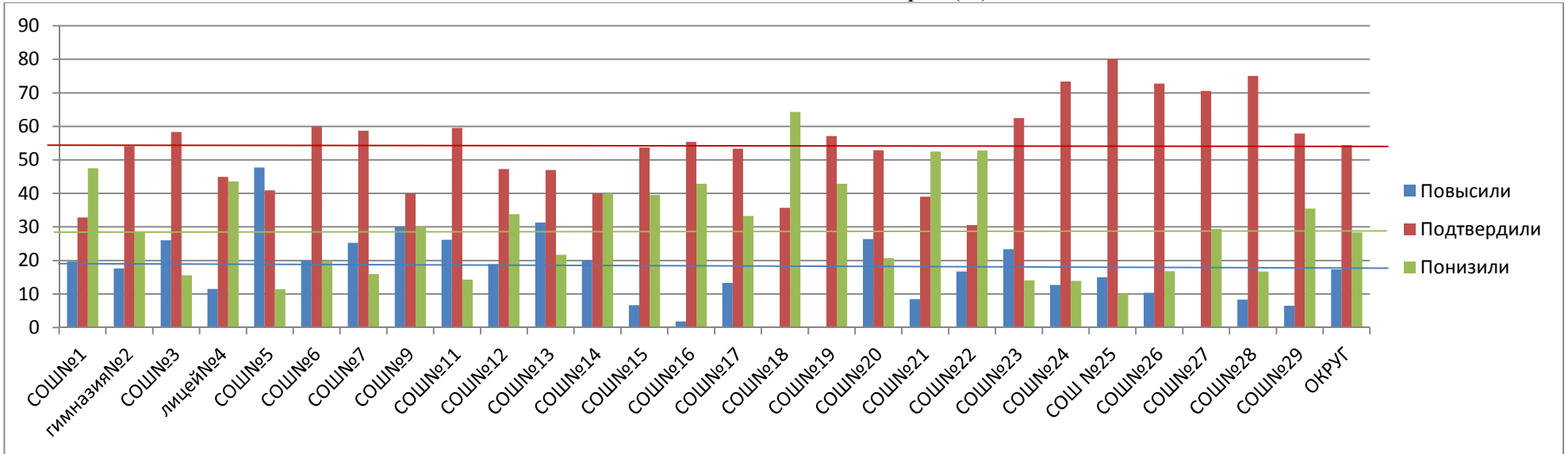
Анализ результатов ВПР по окружающему миру в сравнении с итогами 3 четверти



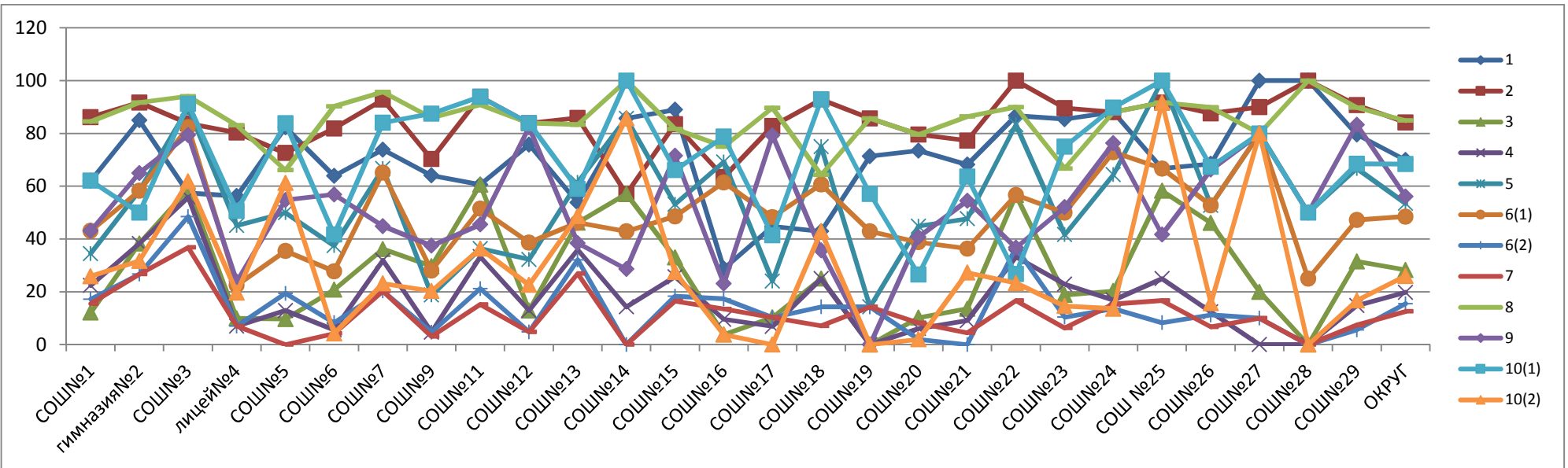
Распределение групп баллов (%)



Соответствие отметок 3 четверти (%)



Сравнительный анализ качества выполнения заданий



Анализ выполнения заданий всероссийских проверочных работ по окружающему миру (4 класс)

Наименование ОУ	Писали	% выполнения заданий																	
		1	2	3(1)	3(2)	3(3)	4	5	6(1)	6(2)	6(3)	7(1)	7(2)	8	9(1)	9(2)	9(3)	10(1)	10(2)
		26	26	26	16	36	26	16	16	16	26	16	26	36	16	16	16	26	46
СОШ№1	61	83,6	36,1	62,3	78,7	45,9	65,6	70,5	68,9	44,3	34,4	68,9	52,5	41	85,2	93,4	60,7	55,7	26,2
гимназия№2	85	94,1	56,5	37,6	92,9	47,1	51,8	82,4	84,7	48,2	37,6	45,9	37,6	51,8	90,6	92,9	62,4	56,5	9,4
СОШ№3	96	93,8	57,3	67,7	82,3	43,8	63,5	68,8	66,7	51	11,5	74	55,2	47,9	95,8	90,6	64,6	81,3	30,2
лицей№4	78	100	61,5	57,7	89,7	41	44,9	91	78,2	39,7	21,8	93,6	65,4	30,8	79,5	84,6	55,1	74,4	25,6
СОШ№5	44	97,7	54,5	52,3	95,5	59,1	79,5	84,1	70,5	68,2	18,2	88,6	81,8	52,3	84,1	95,5	54,5	90,9	27,3
СОШ№6	115	85,2	57,4	26,1	76,5	24,3	45,2	75,7	80,9	45,2	19,1	51,3	46,1	28,7	83,5	80,9	78,3	81,7	9,6
СОШ№7	75	93,3	57,3	73,3	98,7	49,3	74,7	89,3	84	61,3	53,3	88	74,7	41,3	77,3	70,7	41,3	78,7	20
СОШ№9	60	93,3	70	36,7	91,7	53,3	55	95	76,7	31,7	15	53,3	40	40	75	81,7	70	86,7	8,3
СОШ№11	42	88,1	73,8	83,3	92,9	76,2	66,7	95,2	71,4	23,8	7,1	73,8	54,8	26,2	76,2	83,3	52,4	66,7	11,9
СОШ№12	74	91,9	63,5	77	91,9	51,4	77	95,9	71,6	35,1	10,8	73	62,2	24,3	85,1	78,4	59,5	87,8	13,5
СОШ№13	83	91,6	45,8	79,5	88	62,7	47	86,7	88	57,8	19,3	79,5	44,6	33,7	85,5	92,8	69,9	33,7	9,6
СОШ№14	5	80	80	60	100	40	60	100	100	60	20	40	60	0	100	100	100	80	20
СОШ№15	134	91,8	41,8	40,3	73,9	17,9	71,6	59,7	79,9	26,1	25,4	62,7	26,1	35,8	64,2	71,6	74,6	30,6	13,4
СОШ№16	56	87,5	53,6	25	85,7	48,2	41,1	78,6	75	28,6	8,9	76,8	23,2	25	89,3	83,9	46,4	58,9	14,3
СОШ№17	30	80	56,7	40	80	33,3	83,3	93,3	56,7	63,3	13,3	66,7	16,7	23,3	73,3	76,7	43,3	70	6,7
СОШ№18	28	85,7	46,4	28,6	75	28,6	46,4	71,4	60,7	32,1	7,1	17,9	10,7	21,4	53,6	57,1	67,9	21,4	3,6
СОШ№19	14	92,9	71,4	71,4	100	42,9	50	50	100	14,3	0	78,6	50	14,3	57,1	85,7	64,3	0	0
СОШ№20	87	67,8	31	78,2	88,5	57,5	66,7	88,5	51,7	25,3	4,6	85,1	48,3	20,7	69	69	60,9	65,5	1,1
СОШ№21	59	76,3	57,6	50,8	93,2	44,1	50,8	79,7	76,3	13,6	10,2	32,2	20,3	16,9	71,2	64,4	74,6	66,1	6,8
СОШ№22	36	83,3	30,6	33,3	66,7	27,8	44,4	86,1	72,2	8,3	5,6	69,4	33,3	13,9	69,4	69,4	50	47,2	8,3
СОШ№23	64	90,6	84,4	84,4	85,9	42,2	84,4	89,1	56,3	53,1	21,9	59,4	50	34,4	87,5	82,8	53,1	59,4	3,1
СОШ№24	79	83,5	48,1	48,1	83,5	30,4	48,1	83,5	79,7	25,3	17,7	45,6	36,7	24,1	88,6	88,6	31,6	57	3,8
СОШ №25	20	95	55	60	85	60	85	85	75	40	5	95	60	20	90	95	35	45	5
СОШ№26	125	79,2	60	68	90,4	37,6	26,4	79,2	75,2	51,2	14,4	40	48,8	12	83,2	84	54,4	46,4	8,8
СОШ№27	17	82,4	41,2	0	70,6	29,4	23,5	70,6	52,9	64,7	35,3	52,9	23,5	0	64,7	64,7	52,9	52,9	0
СОШ№28	12	83,3	16,7	8,3	58,3	50	58,3	75	66,7	0	0	25	33,3	16,7	41,7	41,7	16,7	41,7	0
СОШ№29	107	94,4	56,1	78,5	95,3	57	39,3	99,1	92,5	50,5	16,8	94,4	23,4	31,8	82,2	90,7	75,7	75,7	10,3
ОКРУГ	1686	88,1	54,2	56,5	86,2	43,4	56,1	82,2	75,3	40,7	18,7	65,9	44	30,4	80,1	81,7	60,4	62,1	12,2