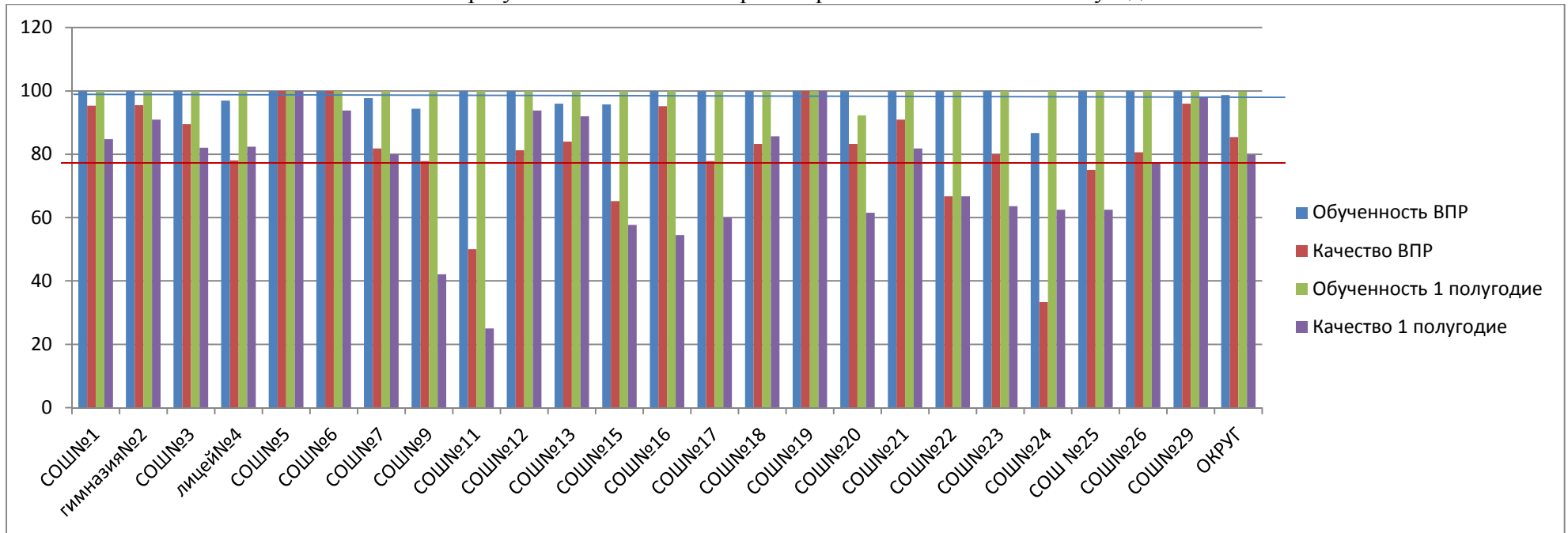


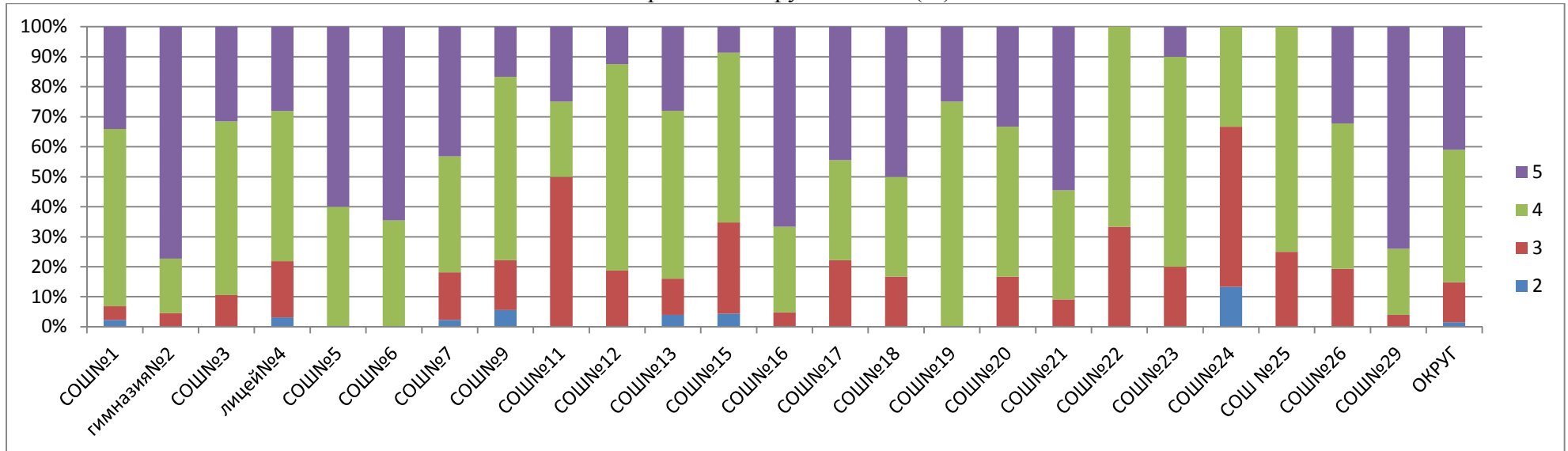
**СРАВНИТЕЛЬНЫЙ АНАЛИЗ
результатов всероссийских проверочных работ по истории в 11 классах**

Наименование ОУ	Всего обучаю щихся	Всего писали	% всего писали	Итоги ВПР						Итоги 1 полугодия						повыс или	подтв ерди ли	пони зили
				5	4	3	2	обученн ость	качес тво	5	4	3	2	обучен ность	качес тво			
СОШ№1	46	43	93,5	15	26	2	1	100,0	95,3	13	26	7	0	100,0	84,8	27,9	62,8	9,3
гимназия№2	44	44	100,0	34	8	2	0	100,0	95,5	25	15	4	0	100,0	90,9	34,1	52,3	13,6
СОШ№3	39	38	97,4	12	22	4	0	100,0	89,5	11	21	7	0	100,0	82,1	21,1	68,4	10,5
лицей№4	34	32	94,1	9	16	6	1	96,9	78,1	14	14	6	0	100,0	82,4	21,9	34,4	43,8
СОШ№5	15	15	100,0	9	6	0	0	100,0	100,0	7	8	0	0	100,0	100,0	26,7	60,0	13,3
СОШ№6	32	31	96,9	20	11	0	0	100,0	100,0	15	15	2	0	100,0	93,8	22,6	64,5	12,9
СОШ№7	45	44	97,8	19	17	7	1	97,7	81,8	7	29	9	0	100,0	80,0	34,1	56,8	9,1
СОШ№9	19	18	94,7	3	11	3	1	94,4	77,8	3	5	11	0	100,0	42,1	38,9	44,4	11,1
СОШ№11	4	4	100,0	1	1	2	0	100,0	50,0	1	0	3	0	100,0	25,0	25,0	75,0	0,0
СОШ№12	16	16	100,0	2	11	3	0	100,0	81,3	5	10	1	0	100,0	93,8	6,3	50,0	37,5
СОШ№13	25	25	100,0	7	14	3	1	96,0	84,0	4	19	2	0	100,0	92,0	20,0	64,0	16,0
СОШ№15	26	23	88,5	2	13	7	1	95,7	65,2	5	10	11	0	100,0	57,7	30,4	52,2	17,4
СОШ№16	22	21	95,5	14	6	1	0	100,0	95,2	5	7	10	0	100,0	54,5	66,7	28,6	4,8
СОШ№17	10	9	90,0	4	3	2	0	100,0	77,8	4	2	4	0	100,0	60,0	11,1	77,8	11,1
СОШ№18	7	6	85,7	3	2	1	0	100,0	83,3	0	6	1	0	100,0	85,7	66,7	16,7	16,7
СОШ№19	4	4	100,0	1	3	0	0	100,0	100,0	3	1	0	0	100,0	100,0	0,0	50,0	50,0
СОШ№20	13	12	92,3	4	6	2	0	100,0	83,3	7	1	4	1	92,3	61,5	16,7	58,3	25,0
СОШ№21	11	11	100,0	6	4	1	0	100,0	90,9	8	1	2	0	100,0	81,8	9,1	72,7	18,2
СОШ№22	9	9	100,0	0	6	3	0	100,0	66,7	0	6	3	0	100,0	66,7	0,0	100,0	0,0
СОШ№23	11	10	90,9	1	7	2	0	100,0	80,0	1	6	4	0	100,0	63,6	10,0	90,0	0,0
СОШ№24	16	15	93,8	0	5	8	2	86,7	33,3	0	10	6	0	100,0	62,5	0,0	73,3	26,7
СОШ №25	8	8	100,0	0	6	2	0	100,0	75,0	0	5	3	0	100,0	62,5	12,5	87,5	0,0
СОШ№26	31	31	100,0	10	15	6	0	100,0	80,6	11	13	7	0	100,0	77,4	25,8	48,4	25,8
СОШ№29	53	50	94,3	37	11	2	0	100,0	96,0	25	27	1	0	100,0	98,1	38,0	46,0	16,0
ОКРУГ	540	519	93,5	213	230	69	8	98,7	85,4	174	257	108	1	99,8	79,8	27,0	56,5	16,2

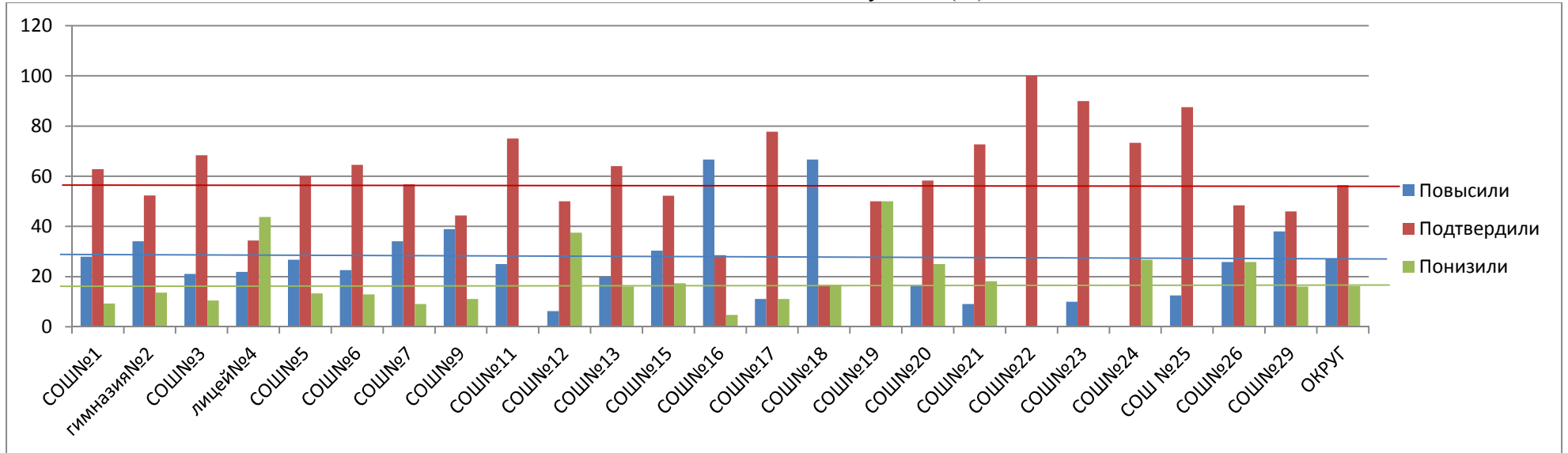
Анализ результатов ВПР по истории в сравнении с итогами 1 полугодия



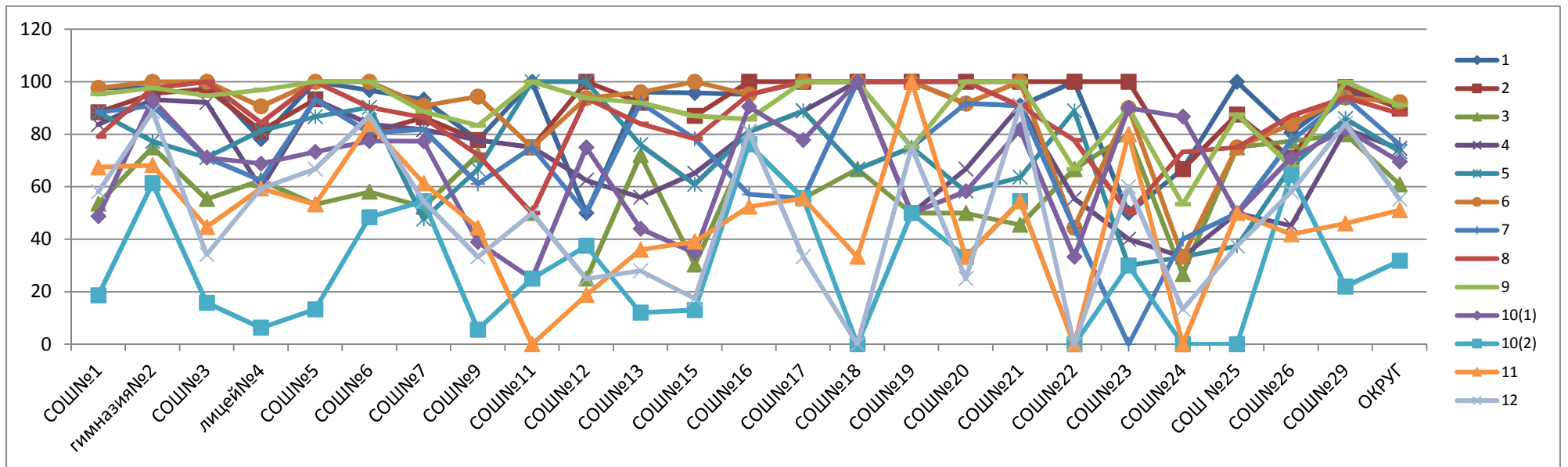
Распределение групп баллов (%)



Соответствие отметок 1 полугодия (%)



Сравнительный анализ качества выполнения заданий



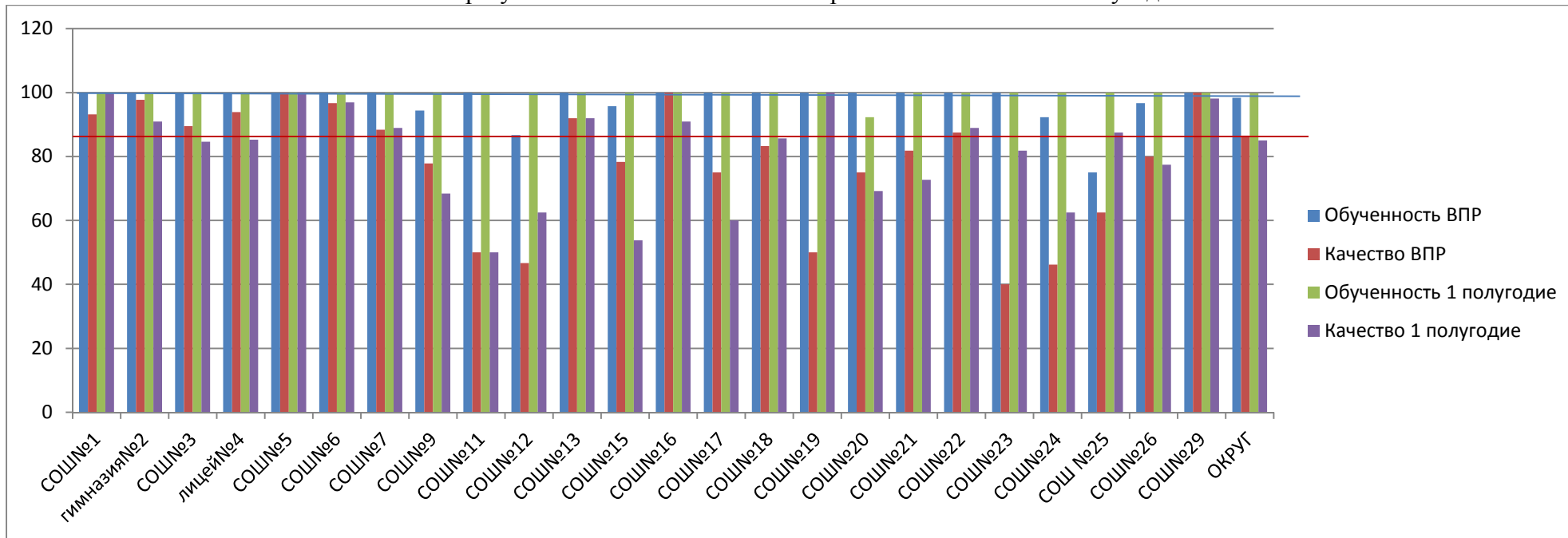
Анализ выполнения заданий всероссийских проверочных работ по истории 11 класс

Наименование ОУ	Всего писали	% выполнения заданий												
		1	2	3	4	5	6	7	8	9	10 К1	10 К2	11	12
		16	26	26	16	46	16	16	26	16	16	26	26	16
СОШ№1	43	97,7	88,4	53,5	83,7	88,4	97,7	88,4	79,1	95,3	48,8	18,6	67,4	58,1
гимназия№2	44	97,7	95,5	75,0	93,2	77,3	100,0	90,9	97,7	97,7	93,2	61,4	68,2	88,6
СОШ№3	38	100,0	97,4	55,3	92,1	71,1	100,0	71,1	100,0	94,7	71,1	15,8	44,7	34,2
лицей№4	32	78,1	81,3	62,5	59,4	81,3	90,6	62,5	84,4	96,9	68,8	6,3	59,4	59,4
СОШ№5	15	100,0	93,3	53,3	93,3	86,7	100,0	93,3	100,0	100,0	73,3	13,3	53,3	66,7
СОШ№6	31	96,8	80,6	58,1	83,9	90,3	100,0	80,6	90,3	100,0	77,4	48,4	83,9	87,1
СОШ№7	44	93,2	86,4	52,3	81,8	47,7	90,9	81,8	86,4	88,6	77,3	54,5	61,4	54,5
СОШ№9	18	77,8	77,8	72,2	77,8	66,7	94,4	61,1	72,2	83,3	38,9	5,6	44,4	33,3
СОШ№11	4	100,0	75,0	50,0	75,0	100,0	75,0	75,0	50,0	100,0	25,0	25,0	0,0	50,0
СОШ№12	16	50,0	100,0	25,0	62,5	100,0	93,8	50,0	93,8	93,8	75,0	37,5	18,8	25,0
СОШ№13	25	96,0	92,0	72,0	56,0	76,0	96,0	92,0	84,0	92,0	44,0	12,0	36,0	28,0
СОШ№15	23	95,7	87,0	30,4	65,2	60,9	100,0	78,3	78,3	87,0	34,8	13,0	39,1	17,4
СОШ№16	21	95,2	100,0	76,2	81,0	81,0	95,2	57,1	95,2	85,7	90,5	76,2	52,4	81,0
СОШ№17	9	100,0	100,0	55,6	88,9	88,9	100,0	55,6	100,0	100,0	77,8	55,6	55,6	33,3
СОШ№18	6	100,0	100,0	66,7	100,0	66,7	100,0	100,0	100,0	100,0	100,0	0,0	33,3	0,0
СОШ№19	4	100,0	100,0	50,0	50,0	75,0	100,0	75,0	100,0	75,0	50,0	50,0	100,0	75,0
СОШ№20	12	91,7	100,0	50,0	66,7	58,3	91,7	91,7	100,0	100,0	58,3	33,3	33,3	25,0
СОШ№21	11	90,9	100,0	45,5	90,9	63,6	100,0	90,9	90,9	100,0	81,8	54,5	54,5	90,9
СОШ№22	9	100,0	100,0	66,7	55,6	88,9	44,4	44,4	77,8	66,7	33,3	0,0	0,0	0,0
СОШ№23	10	50,0	100,0	80,0	40,0	30,0	90,0	0,0	50,0	90,0	90,0	30,0	80,0	60,0
СОШ№24	15	66,7	66,7	26,7	33,3	33,3	33,3	40,0	73,3	53,3	86,7	0,0	0,0	13,3
СОШ №25	8	100,0	87,5	75,0	50,0	37,5	75,0	50,0	75,0	87,5	50,0	0,0	50,0	37,5
СОШ№26	31	80,6	71,0	77,4	45,2	67,7	83,9	77,4	87,1	67,7	71,0	64,5	41,9	58,1
СОШ№29	50	96,0	98,0	80,0	82,0	86,0	94,0	94,0	94,0	100,0	82,0	22,0	46,0	84,0
ОКРУГ	519	90,8	89,8	60,9	74,6	73,4	92,3	76,1	87,9	91,1	69,6	31,8	51,1	55,3

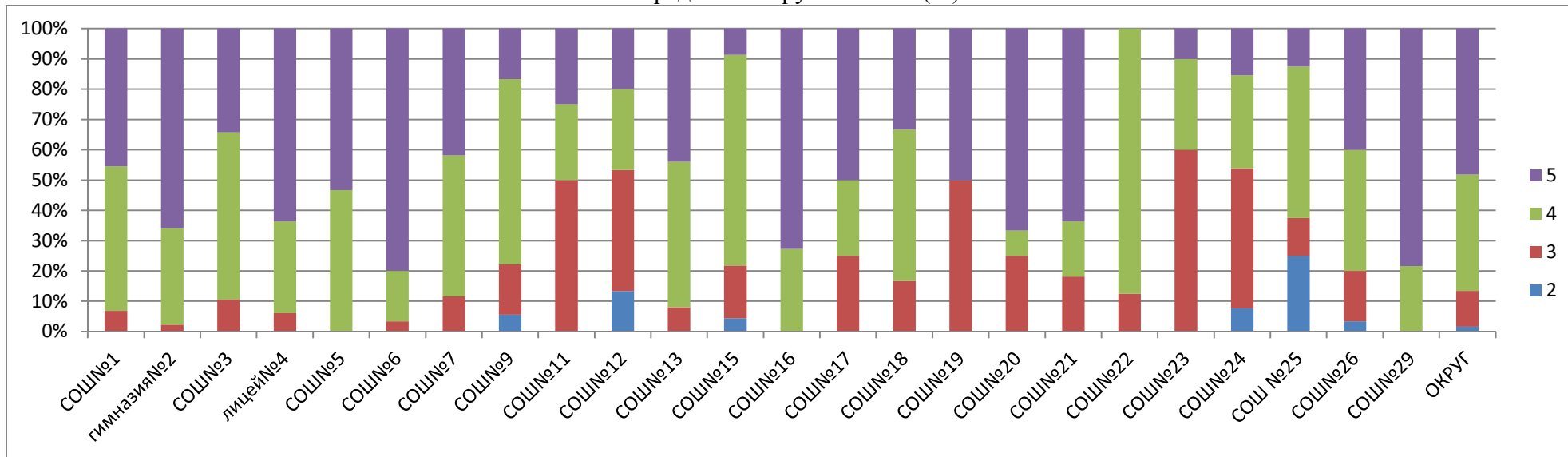
СРАВНИТЕЛЬНЫЙ АНАЛИЗ
результатов всероссийских проверочных работ по биологии в 11 классах

Наименование ОУ	Всего обучаю щихся	Всего писали	% всего писали	Итоги ВПР						Итоги 1 полугодия						повыс или	подтв ерди ли	пони зили
				5	4	3	2	обучен ность	качес тво	5	4	3	2	обучен ность	качес тво			
СОШ№1	46	44	95,7	20	21	3	0	100,0	93,2	30	16	0	0	100,0	100,0	6,8	63,6	29,5
гимназия№2	44	44	100,0	29	14	1	0	100,0	97,7	22	18	4	0	100,0	90,9	34,1	56,8	9,1
СОШ№3	39	38	97,4	13	21	4	0	100,0	89,5	17	16	6	0	100,0	84,6	10,5	71,1	18,4
лицей№4	34	33	97,1	21	10	2	0	100,0	93,9	20	9	5	0	100,0	85,3	27,3	57,6	15,2
СОШ№5	15	15	100,0	8	7	0	0	100,0	100,0	8	7	0	0	100,0	100,0	13,3	73,3	13,3
СОШ№6	32	30	93,8	24	5	1	0	100,0	96,7	12	19	1	0	100,0	96,9	43,3	53,3	3,3
СОШ№7	45	43	95,6	18	20	5	0	100,0	88,4	15	25	5	0	100,0	88,9	32,6	55,8	11,6
СОШ№9	19	18	94,7	3	11	3	1	94,4	77,8	6	7	6	0	100,0	68,4	27,8	38,9	27,8
СОШ№11	4	4	100,0	1	1	2	0	100,0	50,0	1	1	2	0	100,0	50,0	0,0	100,0	0,0
СОШ№12	16	15	93,8	3	4	6	2	86,7	46,7	1	9	6	0	100,0	62,5	26,7	20,0	53,3
СОШ№13	25	25	100,0	11	12	2	0	100,0	92,0	11	12	2	0	100,0	92,0	24,0	52,0	24,0
СОШ№15	26	23	88,5	2	16	4	1	95,7	78,3	1	13	12	0	100,0	53,8	34,8	60,9	4,3
СОШ№16	22	22	100,0	16	6	0	0	100,0	100,0	9	11	2	0	100,0	90,9	36,4	59,1	4,5
СОШ№17	10	8	80,0	4	2	2	0	100,0	75,0	3	3	4	0	100,0	60,0	12,5	87,5	0,0
СОШ№18	7	6	85,7	2	3	1	0	100,0	83,3	0	6	1	0	100,0	85,7	50,0	33,3	16,7
СОШ№19	4	2	50,0	1	0	1	0	100,0	50,0	1	3	0	0	100,0	100,0	0,0	50,0	50,0
СОШ№20	13	12	92,3	8	1	3	0	100,0	75,0	7	2	3	1	92,3	69,2	16,7	75,0	8,3
СОШ№21	11	11	100,0	7	2	2	0	100,0	81,8	6	2	3	0	100,0	72,7	18,2	81,8	0,0
СОШ№22	9	8	88,9	0	7	1	0	100,0	87,5	0	8	1	0	100,0	88,9	0,0	100,0	0,0
СОШ№23	11	10	90,9	1	3	6	0	100,0	40,0	1	8	2	0	100,0	81,8	0,0	60,0	40,0
СОШ№24	16	13	81,3	2	4	6	1	92,3	46,2	2	8	6	0	100,0	62,5	15,4	46,2	38,5
СОШ №25	8	8	100,0	1	4	1	2	75,0	62,5	1	6	1	0	100,0	87,5	12,5	62,5	25,0
СОШ№26	31	30	96,8	12	12	5	1	96,7	80,0	7	17	7	0	100,0	77,4	26,7	60,0	13,3
СОШ№29	53	51	96,2	40	11	0	0	100,0	100,0	19	33	1	0	100,0	98,1	39,2	54,9	5,9
ОКРУГ	540	513	95,0	247	197	61	8	98,4	86,5	200	259	80	1	99,8	85,0	25,3	59,1	15,4

Анализ результатов ВПР по биологии в сравнении с итогами 1 полугодия



Распределение групп баллов (%)



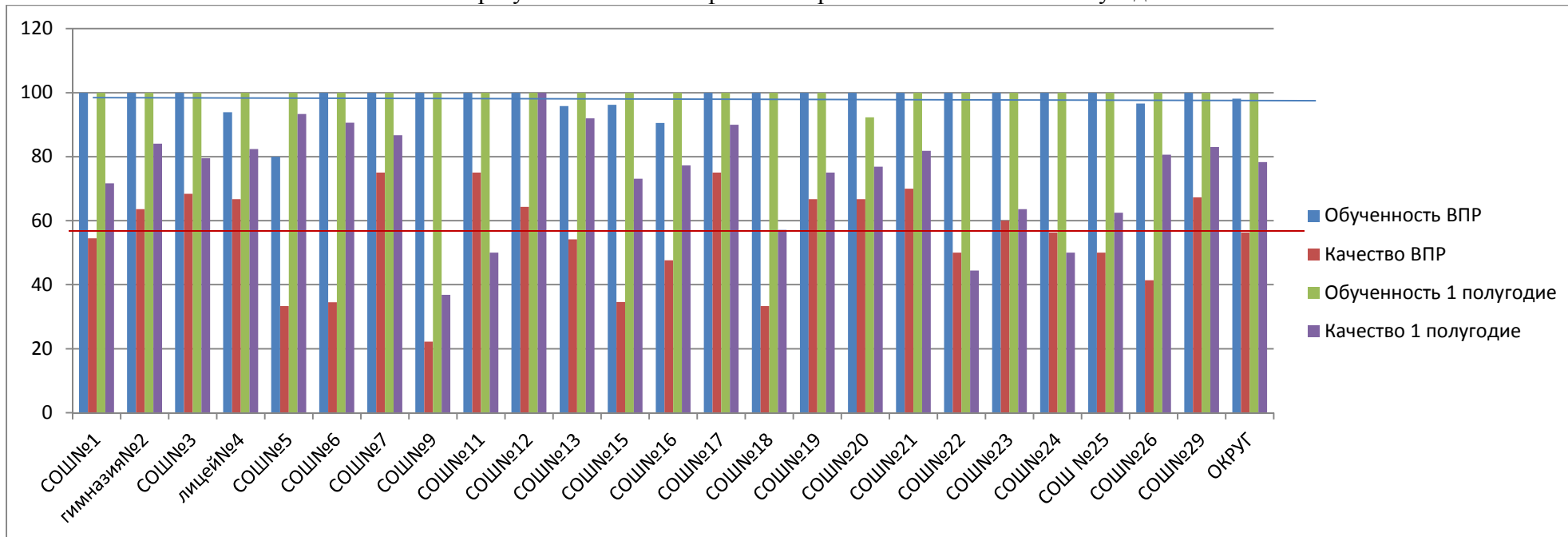
Анализ выполнения заданий всероссийских проверочных работ по биологии 11 класс

Наименование ОУ	писали	% выполнения заданий																					
		1(1)	1(2)	2(1)	2(2)	2(3)	3	4	5	6(1)	6(2)	7	8	9	10(1)	10(2)	11(1)	11(2)	12(1)	12(2)	12(3)	13	14
		16	16	26	26	26	16	16	26	16	16	26	16	26	16	16	16	26	16	16	16	16	36
СОШ№1	44	93,2	9,1	95,5	97,7	50	90,9	34,1	54,5	84,1	90,9	95,5	90,9	95,5	90,9	97,7	93,2	40,9	68,2	63,6	63,6	0	75
гимназия№2	44	95,5	15,9	86,4	97,7	54,5	90,9	56,8	84,1	86,4	97,7	95,5	95,5	90,9	88,6	97,7	81,8	27,3	81,8	77,3	84,1	6,8	86,4
СОШ№3	38	89,5	26,3	86,8	86,8	28,9	71,1	47,4	55,3	92,1	100	92,1	84,2	92,1	86,8	92,1	73,7	36,8	63,2	63,2	68,4	2,6	57,9
лицей№4	33	90,9	42,4	87,9	100	57,6	90,9	48,5	69,7	93,9	97	93,9	84,8	97	90,9	90,9	84,8	51,5	75,8	45,5	84,8	0	72,7
СОШ№5	15	100	26,7	93,3	100	20	66,7	6,7	53,3	100	100	73,3	86,7	100	100	100	100	60	100	100	93,3	6,7	80
СОШ№6	30	100	46,7	90	90	40	86,7	46,7	70	86,7	96,7	96,7	96,7	96,7	100	100	96,7	46,7	100	96,7	100	10	86,7
СОШ№7	43	95,3	48,8	86	93	44,2	86	60,5	37,2	74,4	90,7	74,4	90,7	79,1	86	95,3	93	44,2	69,8	53,5	72,1	2,3	72,1
СОШ№9	18	100	44,4	77,8	72,2	22,2	88,9	22,2	44,4	88,9	83,3	72,2	77,8	88,9	83,3	77,8	22,2	44,4	61,1	44,4	61,1	5,6	66,7
СОШ№11	4	100	75	100	100	0	50	0	100	75	100	75	75	100	50	50	50	25	25	25	25	0	25
СОШ№12	15	73,3	33,3	80	66,7	33,3	20	60	40	40	80	60	26,7	33,3	73,3	100	100	60	20	20	46,7	0	26,7
СОШ№13	25	100	52	84	88	28	60	24	48	84	96	96	80	92	96	96	92	48	68	56	72	4	88
СОШ№15	23	82,6	69,6	95,7	69,6	17,4	87	4,3	73,9	82,6	91,3	87	52,2	87	30,4	91,3	82,6	34,8	43,5	34,8	43,5	4,3	43,5
СОШ№16	22	100	27,3	90,9	90,9	18,2	54,5	18,2	77,3	100	100	95,5	86,4	100	81,8	100	100	59,1	68,2	77,3	81,8	4,5	95,5
СОШ№17	8	100	87,5	100	100	12,5	100	25	75	62,5	100	75	62,5	100	75	100	75	12,5	50	50	50	0	62,5
СОШ№18	6	100	100	83,3	100	0	50	0	100	100	100	100	83,3	100	83,3	100	50	0	50	66,7	83,3	0	33,3
СОШ№19	2	100	50	100	50	50	100	50	50	100	50	50	50	100	100	100	50	50	50	50	50	0	50
СОШ№20	12	83,3	41,7	100	83,3	50	83,3	50	50	83,3	100	91,7	83,3	83,3	83,3	100	83,3	41,7	58,3	58,3	75	0	66,7
СОШ№21	11	81,8	81,8	81,8	90,9	18,2	90,9	81,8	54,5	100	90,9	72,7	90,9	90,9	100	90,9	90,9	45,5	90,9	90,9	81,8	0	54,5
СОШ№22	8	87,5	0	100	50	0	50	62,5	87,5	25	100	100	62,5	62,5	87,5	100	100	50	50	37,5	50	0	12,5
СОШ№23	10	80	50	60	40	40	20	30	60	100	80	90	60	90	20	90	50	40	40	60	80	0	10
СОШ№24	13	100	0	76,9	84,6	7,7	69,2	15,4	38,5	76,9	61,5	46,2	61,5	76,9	69,2	92,3	46,2	7,7	15,4	30,8	38,5	15,4	61,5
СОШ №25	8	100	50	87,5	50	0	62,5	12,5	50	50	87,5	87,5	62,5	62,5	75	62,5	87,5	12,5	75	75	50	0	25
СОШ№26	30	90	43,3	96,7	93,3	46,7	60	46,7	63,3	86,7	76,7	86,7	66,7	96,7	63,3	100	70	26,7	53,3	43,3	70	10	50
СОШ№29	51	94,1	35,3	94,1	94,1	51	94,1	31,4	62,7	90,2	100	98	80,4	94,1	92,2	100	98	54,9	96,1	92,2	92,2	15,7	88,2
ОКРУГ	513	93,2	37,6	89,1	88,3	36,8	77,4	38,6	60,8	84,4	92,8	87,7	80,1	89,5	82,8	95,1	83,6	41,3	68,8	63,2	73,3	5,1	68,2

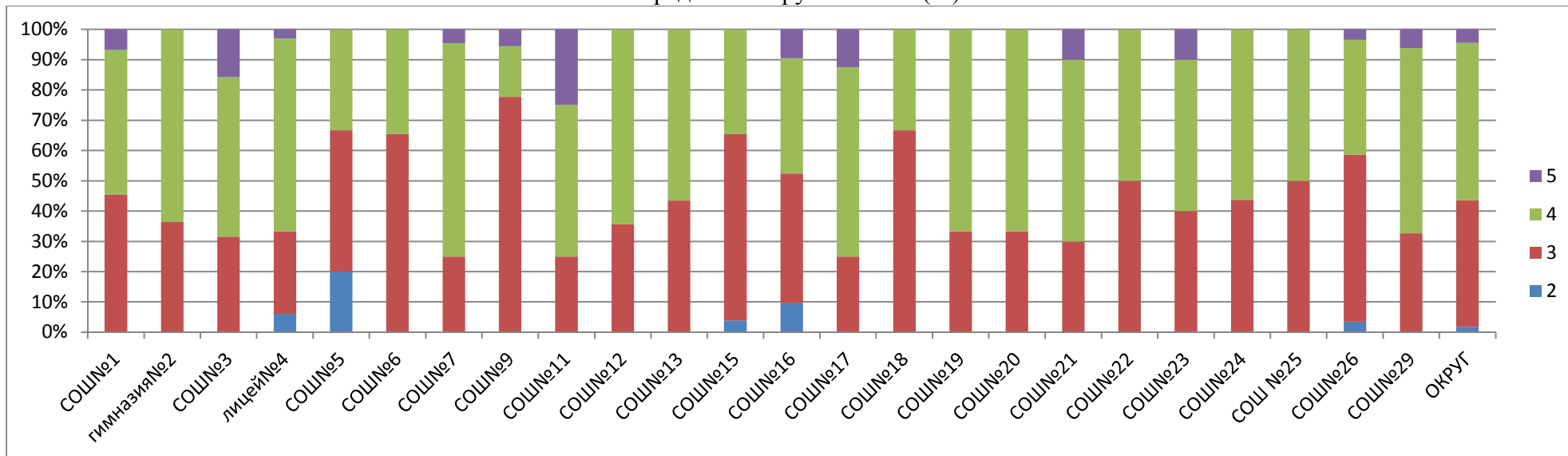
СРАВНИТЕЛЬНЫЙ АНАЛИЗ
результатов всероссийских проверочных работ по физике в 11 классах

Наименование ОУ	Всего обучаю щихся	Всего писали	% всего писали	Итоги ВПР						Итоги 1 полугодия						повыс или	подтв ерди ли	пони зили
				5	4	3	2	обучен ность	качес тво	5	4	3	2	обучен ность	качес тво			
СОШ№1	46	44	95,7	3	21	20	0	100,0	54,5	10	23	13	0	100,0	71,7	15,9	38,6	45,5
гимназия№2	44	44	100,0	0	28	16	0	100,0	63,6	18	19	7	0	100,0	84,1	4,5	38,6	56,8
СОШ№3	39	38	97,4	6	20	12	0	100,0	68,4	10	21	8	0	100,0	79,5	10,5	60,5	28,9
лицей№4	34	33	97,1	1	21	9	2	93,9	66,7	14	14	6	0	100,0	82,4	0,0	39,4	60,6
СОШ№5	15	15	100,0	0	5	7	3	80,0	33,3	6	8	1	0	100,0	93,3	0,0	0,0	100,0
СОШ№6	32	29	90,6	0	10	19	0	100,0	34,5	12	17	3	0	100,0	90,6	0,0	13,8	86,2
СОШ№7	45	44	97,8	2	31	11	0	100,0	75,0	5	34	6	0	100,0	86,7	4,5	72,7	25,0
СОШ№9	19	18	94,7	1	3	14	0	100,0	22,2	4	3	12	0	100,0	36,8	0,0	77,8	22,2
СОШ№11	4	4	100,0	1	2	1	0	100,0	75,0	1	1	2	0	100,0	50,0	25,0	75,0	0,0
СОШ№12	16	14	87,5	0	9	5	0	100,0	64,3	5	11	0	0	100,0	100,0	0,0	28,6	71,4
СОШ№13	25	24	96,0	0	13	10	0	95,8	54,2	4	19	2	0	100,0	92,0	4,2	41,7	54,2
СОШ№15	26	26	100,0	0	9	16	1	96,2	34,6	4	15	7	0	100,0	73,1	7,7	34,6	57,7
СОШ№16	22	21	95,5	2	8	9	2	90,5	47,6	4	13	5	0	100,0	77,3	0,0	57,1	42,9
СОШ№17	10	8	80,0	1	5	2	0	100,0	75,0	2	7	1	0	100,0	90,0	0,0	75,0	25,0
СОШ№18	7	6	85,7	0	2	4	0	100,0	33,3	0	4	3	0	100,0	57,1	0,0	83,3	16,7
СОШ№19	4	3	75,0	0	2	1	0	100,0	66,7	3	0	1	0	100,0	75,0	0,0	0,0	100,0
СОШ№20	13	12	92,3	0	8	4	0	100,0	66,7	6	4	2	1	92,3	76,9	0,0	33,3	66,7
СОШ№21	11	10	90,9	1	6	3	0	100,0	70,0	6	3	2	0	100,0	81,8	0,0	50,0	50,0
СОШ№22	9	8	88,9	0	4	4	0	100,0	50,0	0	4	5	0	100,0	44,4	0,0	100,0	0,0
СОШ№23	11	10	90,9	1	5	4	0	100,0	60,0	5	2	4	0	100,0	63,6	10,0	50,0	40,0
СОШ№24	16	16	100,0	0	9	7	0	100,0	56,3	0	8	8	0	100,0	50,0	6,3	81,3	12,5
СОШ №25	8	8	100,0	0	4	4	0	100,0	50,0	0	5	3	0	100,0	62,5	0,0	87,5	12,5
СОШ№26	31	29	93,5	1	11	16	1	96,6	41,4	7	18	6	0	100,0	80,6	0,0	31,0	69,0
СОШ№29	53	49	92,5	3	30	16	0	100,0	67,3	9	35	9	0	100,0	83,0	14,3	51,0	34,7
ОКРУГ	540	513	95,0	23	266	214	9	98,1	56,3	135	288	116	1	99,8	78,3	5,5	47,8	47,0

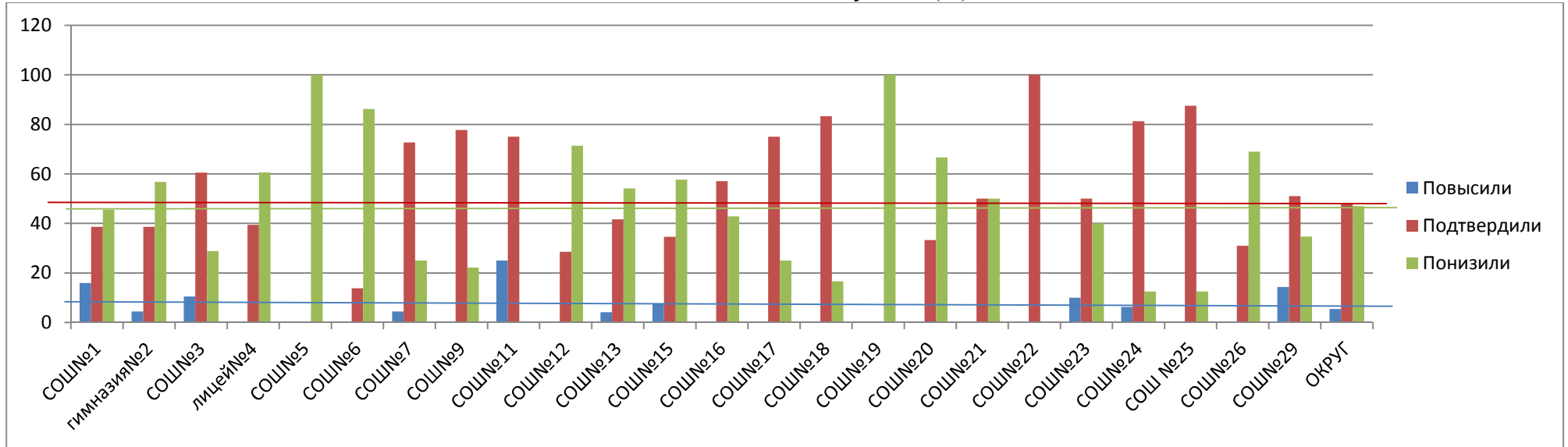
Анализ результатов ВПР по физике в сравнении с итогами 1 полугодия



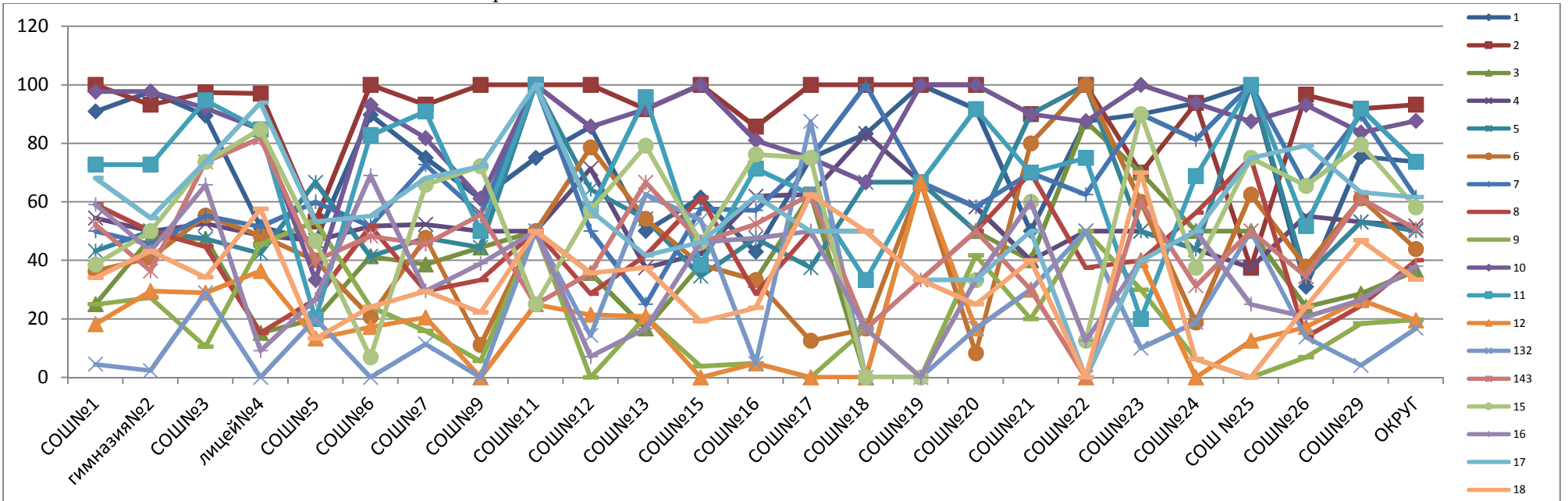
Распределение групп баллов (%)



Соответствие отметок 1 полугодия (%)



Сравнительный анализ качества выполнения заданий



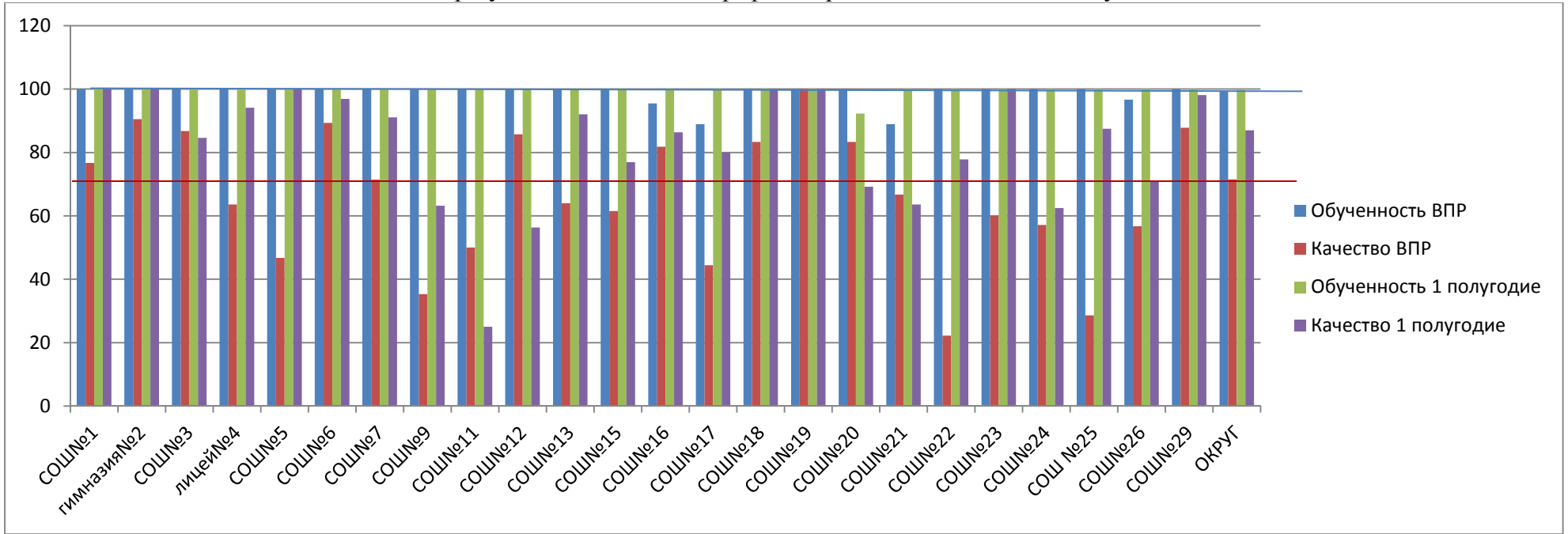
Анализ выполнения заданий всероссийских проверочных работ по физике 11 класс

Наименование ОУ	писали	% выполнения заданий																	
		1	2	3	4	5	6	7	8	9	10	11	12	13	14	15	16	17	18
		26	26	16	26	26	16	16	26	16	16	16	26	26	16	16	16	16	16
СОШ№1	44	90,9	100	25	54,5	43,2	36,4	50	59,1	25	97,7	72,7	18,2	4,5	52,3	38,6	59,1	68,2	34,1
гимназия№2	44	97,7	93,2	47,7	50	50	40,9	45,5	50	27,3	97,7	72,7	29,5	2,3	36,4	50	43,2	54,5	43,2
СОШ№3	38	89,5	97,4	47,4	52,6	47,4	55,3	55,3	44,7	10,5	92,1	94,7	28,9	28,9	73,7	73,7	65,8	73,7	34,2
лицей№4	33	51,5	97	15,2	48,5	42,4	48,5	51,5	15,2	45,5	84,8	84,8	36,4	0	81,8	84,8	9,1	93,9	57,6
СОШ№5	15	46,7	53,3	20	46,7	66,7	40	60	26,7	53,3	33,3	20	13,3	20	40	46,7	26,7	53,3	13,3
СОШ№6	29	89,7	100	41,4	51,7	41,4	20,7	51,7	51,7	24,1	93,1	82,8	17,2	0	48,3	6,9	69	55,2	24,1
СОШ№7	44	75	93,2	38,6	52,3	47,7	47,7	72,7	29,5	15,9	81,8	90,9	20,5	11,4	45,5	65,9	29,5	68,2	29,5
СОШ№9	18	61,1	100	44,4	50	44,4	11,1	55,6	33,3	5,6	61,1	50	0	0	55,6	72,2	38,9	72,2	22,2
СОШ№11	4	75	100	50	50	100	50	100	50	50	100	100	25	50	25	25	50	100	50
СОШ№12	14	85,7	100	35,7	71,4	64,3	78,6	50	28,6	0	85,7	57,1	21,4	14,3	35,7	57,1	7,1	57,1	35,7
СОШ№13	24	50	91,7	16,7	37,5	54,2	54,2	25	41,7	20,8	91,7	95,8	20,8	62,5	66,7	79,2	16,7	41,7	37,5
СОШ№15	26	61,5	100	38,5	42,3	34,6	38,5	57,7	61,5	3,8	100	38,5	0	53,8	46,2	46,2	46,2	46,2	19,2
СОШ№16	21	42,9	85,7	33,3	61,9	47,6	33,3	57,1	28,6	4,8	81	71,4	4,8	4,8	52,4	76,2	47,6	61,9	23,8
СОШ№17	8	75	100	62,5	62,5	37,5	12,5	75	50	0	75	62,5	0	87,5	62,5	75	50	50	62,5
СОШ№18	6	83,3	100	0	83,3	66,7	16,7	100	50	16,7	66,7	33,3	0	0	16,7	0	16,7	50	50
СОШ№19	3	100	100	66,7	66,7	66,7	66,7	66,7	33,3	0	100	66,7	66,7	0	33,3	0	0	33,3	33,3
СОШ№20	12	91,7	100	50	58,3	50	8,3	58,3	50	41,7	100	91,7	16,7	16,7	50	33,3	33,3	33,3	25
СОШ№21	10	50	90	40	40	90	80	70	70	20	90	70	30	30	30	60	60	50	40
СОШ№22	8	87,5	100	87,5	50	100	100	62,5	37,5	50	87,5	75	0	50	0	12,5	12,5	0	0
СОШ№23	10	90	70	70	50	50	60	90	40	30	100	20	40	10	60	90	40	40	70
СОШ№24	16	93,8	93,8	50	43,8	43,8	18,8	81,3	56,3	6,3	93,8	68,8	0	18,8	31,3	37,5	50	50	6,3
СОШ №25	8	100	37,5	50	37,5	100	62,5	100	75	0	87,5	100	12,5	50	50	75	25	75	0
СОШ№26	29	31	96,6	24,1	55,2	34,5	37,9	65,5	13,8	6,9	93,1	51,7	17,2	13,8	34,5	65,5	20,7	79,3	24,1
СОШ№29	49	75,5	91,8	28,6	53,1	53,1	61,2	89,8	24,5	18,4	83,7	91,8	26,5	4,1	61,2	79,6	26,5	63,3	46,9
ОКРУГ	513	73,7	93,2	36,5	51,7	50,1	43,9	61,6	40	19,7	87,7	73,7	19,5	16,8	50,7	58,1	38	61,6	33,5

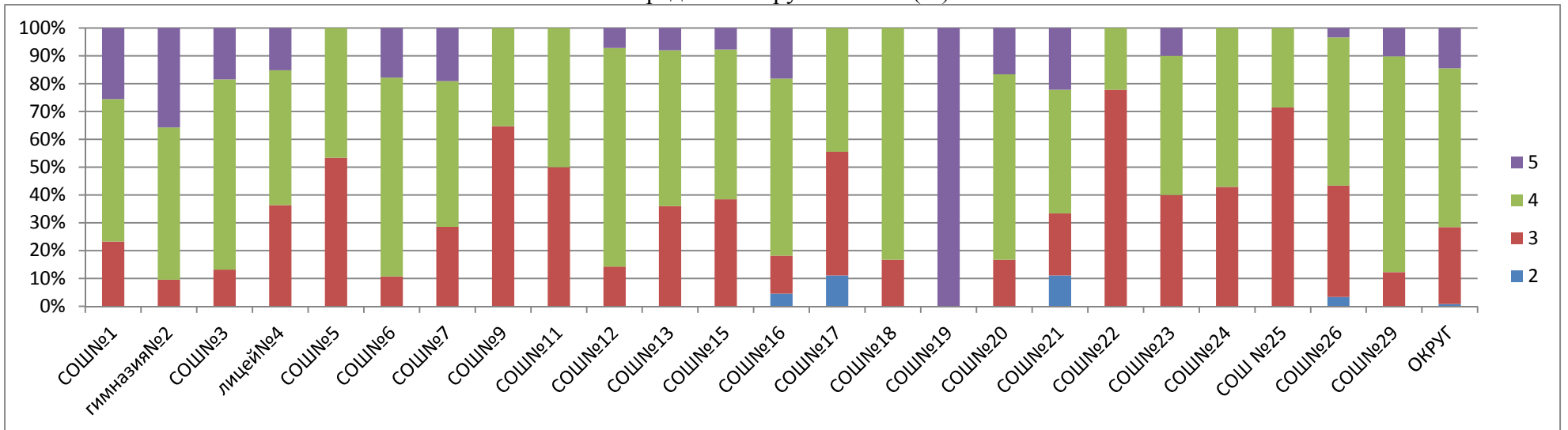
СРАВНИТЕЛЬНЫЙ АНАЛИЗ
результатов всероссийских проверочных работ по географии в 11 классах

Наименование ОУ	Всего обучаю щихся	Всего писали	% всего писали	Итоги ВПР						Итоги 1 полугодия						повыс или	подтв ерди ли	пони зили
				5	4	3	2	обучен ность	качес тво	5	4	3	2	обучен ность	качес тво			
СОШ№1	46	43	93,5	11	22	10	0	100,0	76,7	42	4	0	0	100,0	100,0	0,0	32,6	74,4
гимназия№2	44	42	95,5	15	23	4	0	100,0	90,5	36	8	0	0	100,0	100,0	0,0	66,7	33,3
СОШ№3	39	38	97,4	7	26	5	0	100,0	86,8	19	14	6	0	100,0	84,6	15,8	34,2	50,0
лицей№4	34	33	97,1	5	16	12	0	100,0	63,6	20	12	2	0	100,0	94,1	3,0	39,4	57,6
СОШ№5	15	15	100,0	0	7	8	0	100,0	46,7	8	7	0	0	100,0	100,0	0,0	6,7	93,3
СОШ№6	32	28	87,5	5	20	3	0	100,0	89,3	15	16	1	0	100,0	96,9	0,0	57,1	42,9
СОШ№7	45	42	93,3	8	22	12	0	100,0	71,4	10	31	4	0	100,0	91,1	16,7	42,9	40,5
СОШ№9	19	17	89,5	0	6	11	0	100,0	35,3	7	5	7	0	100,0	63,2	0,0	41,2	58,8
СОШ№11	4	4	100,0	0	2	2	0	100,0	50,0	0	1	3	0	100,0	25,0	25,0	75,0	0,0
СОШ№12	16	14	87,5	1	11	2	0	100,0	85,7	0	9	7	0	100,0	56,3	21,4	78,6	0,0
СОШ№13	25	25	100,0	2	14	9	0	100,0	64,0	12	11	2	0	100,0	92,0	0,0	32,0	68,0
СОШ№15	26	26	100,0	2	14	10	0	100,0	61,5	6	14	6	0	100,0	76,9	15,4	42,3	42,3
СОШ№16	22	22	100,0	4	14	3	1	95,5	81,8	10	9	3	0	100,0	86,4	4,5	59,1	36,4
СОШ№17	10	9	90,0	0	4	4	1	88,9	44,4	5	3	2	0	100,0	80,0	11,1	11,1	77,8
СОШ№18	7	6	85,7	0	5	1	0	100,0	83,3	0	7	0	0	100,0	100,0	0,0	83,3	16,7
СОШ№19	4	2	50,0	2	0	0	0	100,0	100,0	3	1	0	0	100,0	100,0	0,0	100,0	0,0
СОШ№20	13	12	92,3	2	8	2	0	100,0	83,3	7	2	3	1	92,3	69,2	8,3	50,0	41,7
СОШ№21	11	9	81,8	2	4	2	1	88,9	66,7	6	1	4	0	100,0	63,6	0,0	55,6	44,4
СОШ№22	9	9	100,0	0	2	7	0	100,0	22,2	1	6	2	0	100,0	77,8	11,1	11,1	77,8
СОШ№23	11	10	90,9	1	5	4	0	100,0	60,0	7	4	0	0	100,0	100,0	0,0	30,0	70,0
СОШ№24	16	14	87,5	0	8	6	0	100,0	57,1	2	8	6	0	100,0	62,5	0,0	57,1	42,9
СОШ №25	8	7	87,5	0	2	5	0	100,0	28,6	1	6	1	0	100,0	87,5	14,3	14,3	71,4
СОШ№26	31	30	96,8	1	16	12	1	96,7	56,7	11	11	9	0	100,0	71,0	3,3	43,3	53,3
СОШ№29	53	49	92,5	5	38	6	0	100,0	87,8	38	14	1	0	100,0	98,1	2,0	26,5	71,4
ОКРУГ	540	506	93,7	73	289	140	4	99,2	71,5	266	204	69	1	99,8	87,0	5,7	42,3	52,6

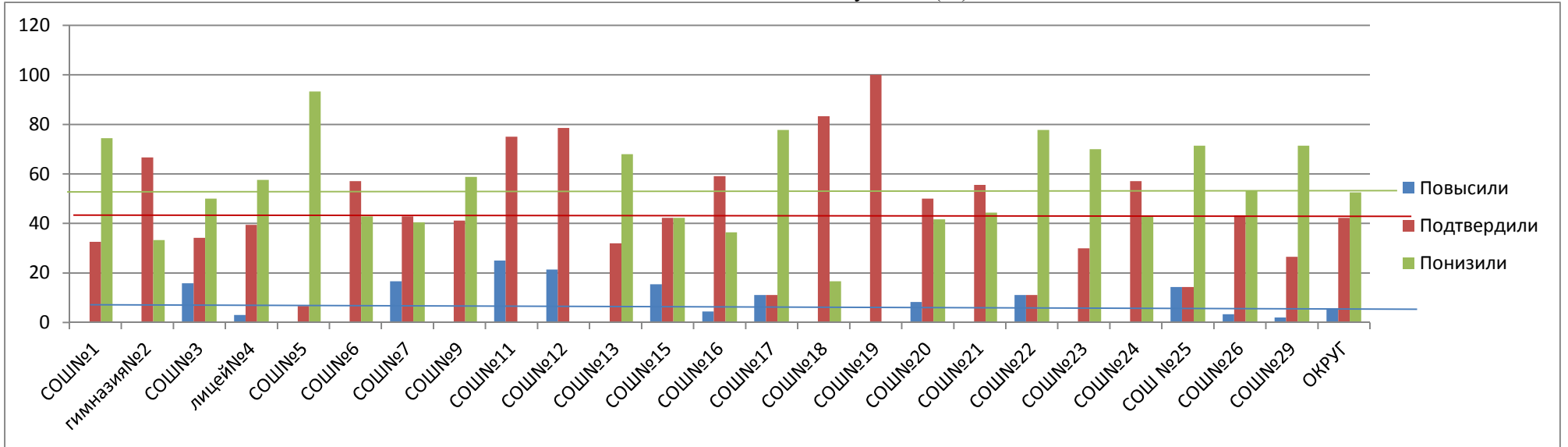
Анализ результатов ВПР по географии в сравнении с итогами 1 полугодия



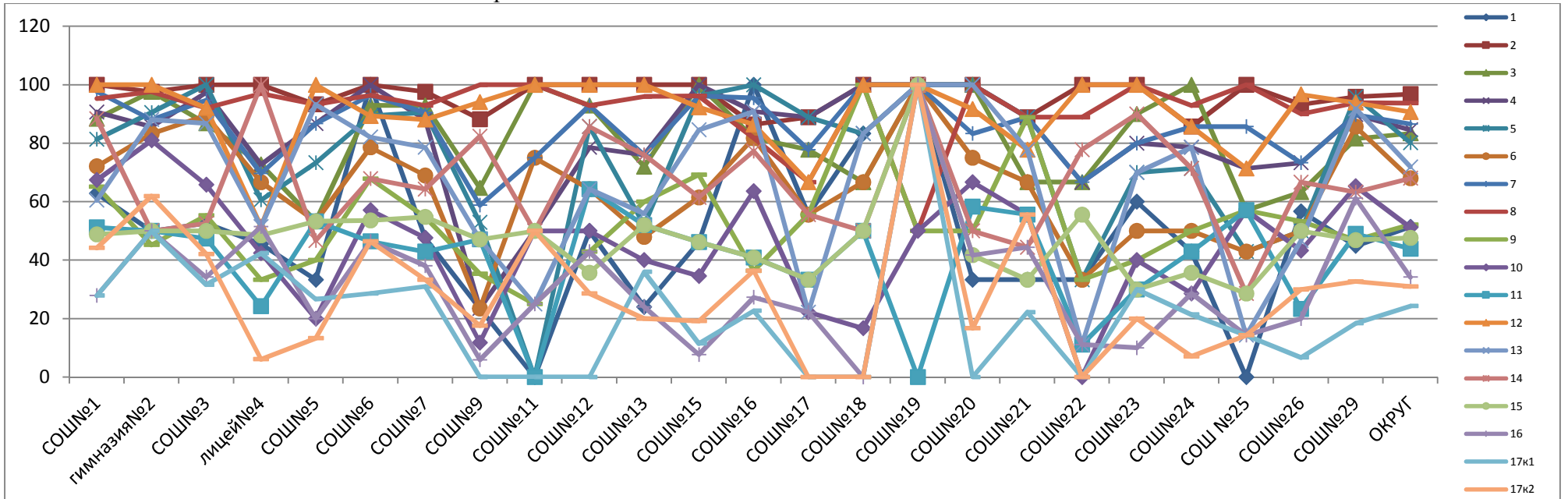
Распределение групп баллов (%)



Соответствие отметок 1 полугодия (%)



Сравнительный анализ качества выполнения заданий



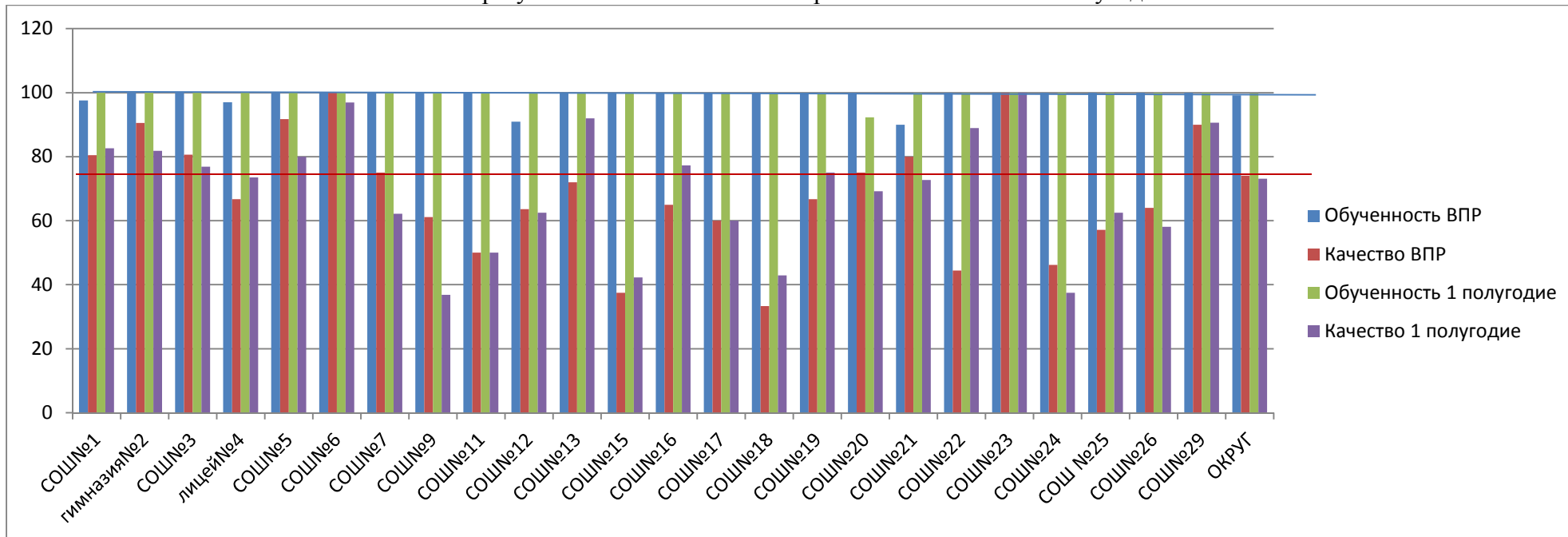
Анализ выполнения заданий всероссийских проверочных работ по географии 11 класс

Наименование ОУ	писали	% выполнения заданий																	
		1	2	3	4	5	6	7	8	9	10	11	12	13	14	15	16	17к1	17к2
		16	16	26	16	16	16	16	16	16	16	16	26	16	16	16	16	26	16
СОШ№1	43	62,8	100	88,4	90,7	81,4	72,1	97,7	95,3	65,1	67,4	51,2	100	60,5	88,4	48,8	27,9	27,9	44,2
гимназия№2	42	50	97,6	97,6	85,7	90,5	83,3	88,1	97,6	45,2	81	50	100	88,1	50	50	50	50	61,9
СОШ№3	38	52,6	100	86,8	97,4	100	89,5	94,7	92,1	55,3	65,8	47,4	92,1	86,8	52,6	50	34,2	31,6	42,1
лицей№4	33	45,5	100	72,7	72,7	60,6	66,7	69,7	97	33,3	42,4	24,2	51,5	51,5	100	48,5	51,5	42,4	6,1
СОШ№5	15	33,3	93,3	53,3	86,7	73,3	53,3	86,7	93,3	40	20	53,3	100	93,3	46,7	53,3	20	26,7	13,3
СОШ№6	28	100	100	92,9	100	89,3	78,6	96,4	96,4	67,9	57,1	46,4	89,3	82,1	67,9	53,6	46,4	28,6	46,4
СОШ№7	42	47,6	97,6	92,9	88,1	90,5	69	90,5	92,9	54,8	47,6	42,9	88,1	78,6	64,3	54,8	38,1	31	33,3
СОШ№9	17	23,5	88,2	64,7	23,5	52,9	23,5	58,8	100	35,3	11,8	47,1	94,1	47,1	82,4	47,1	5,9	0	17,6
СОШ№11	4	0	100	100	50	0	75	75	100	25	50	0	100	25	50	50	25	0	50
СОШ№12	14	50	100	92,9	78,6	85,7	64,3	92,9	92,9	42,9	50	64,3	100	64,3	85,7	35,7	42,9	0	28,6
СОШ№13	25	24	100	72	76	52	48	76	96	60	40	52	100	56	76	52	24	36	20
СОШ№15	26	46,2	100	100	100	96,2	61,5	96,2	96,2	69,2	34,6	46,2	92,3	84,6	61,5	46,2	7,7	11,5	19,2
СОШ№16	22	100	86,4	81,8	90,9	100	81,8	95,5	81,8	36,4	63,6	40,9	86,4	90,9	77,3	40,9	27,3	22,7	36,4
СОШ№17	9	55,6	88,9	77,8	88,9	88,9	55,6	77,8	66,7	55,6	22,2	33,3	66,7	22,2	55,6	33,3	22,2	0	0
СОШ№18	6	83,3	100	66,7	100	83,3	66,7	100	100	100	16,7	50	100	83,3	50	50	0	0	0
СОШ№19	2	100	100	100	100	100	100	100	50	50	50	0	100	100	100	100	100	100	100
СОШ№20	12	33,3	100	100	100	100	75	83,3	100	50	66,7	58,3	91,7	100	50	41,7	41,7	0	16,7
СОШ№21	9	33,3	88,9	66,7	88,9	88,9	66,7	88,9	88,9	88,9	55,6	55,6	77,8	77,8	44,4	33,3	44,4	22,2	55,6
СОШ№22	9	33,3	100	66,7	66,7	33,3	33,3	66,7	88,9	33,3	0	11,1	100	11,1	77,8	55,6	11,1	0	0
СОШ№23	10	60	100	90	80	70	50	80	100	40	40	30	100	70	90	30	10	30	20
СОШ№24	14	42,9	85,7	100	78,6	71,4	50	85,7	92,9	50	28,6	42,9	85,7	78,6	71,4	35,7	28,6	21,4	7,1
СОШ №25	7	0	100	57,1	71,4	42,9	42,9	85,7	100	57,1	57,1	57,1	71,4	14,3	28,6	28,6	14,3	14,3	14,3
СОШ№26	30	56,7	93,3	63,3	73,3	50	50	73,3	90	53,3	43,3	23,3	96,7	46,7	66,7	50	20	6,7	30
СОШ№29	49	44,9	95,9	81,6	89,8	95,9	85,7	89,8	93,9	46,9	65,3	49	93,9	91,8	63,3	46,9	61,2	18,4	32,7
ОКРУГ	506	51,4	96,8	83,4	84,6	80,2	68	86,6	93,7	52,2	51,2	43,9	90,7	71,9	68	47,6	34,2	24,3	31

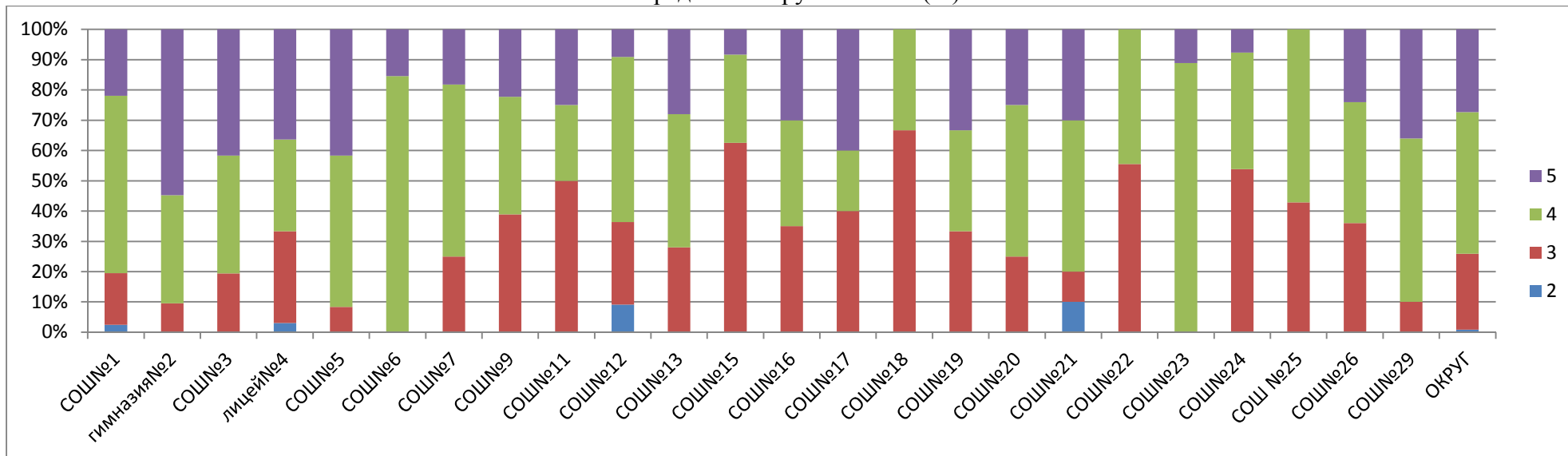
СРАВНИТЕЛЬНЫЙ АНАЛИЗ
результатов всероссийских проверочных работ по химии в 11 классах

Наименование ОУ	Всего обучаю щихся	Всего писали	% всего писали	Итоги ВПР						Итоги 1 полугодия						повыс или	подтв ерди ли	пони зили
				5	4	3	2	обучен ность	качес тво	5	4	3	2	обучен ность	качес тво			
СОШ№1	46	41	89,1	9	24	7	1	97,6	80,5	12	26	8	0	100,0	82,6	9,8	43,9	46,3
гимназия№2	44	42	95,5	23	15	4	0	100,0	90,5	21	15	8	0	100,0	81,8	21,4	78,6	0,0
СОШ№3	39	36	92,3	15	14	7	0	100,0	80,6	13	17	9	0	100,0	76,9	22,2	61,1	16,7
лицей№4	34	33	97,1	12	10	10	1	97,0	66,7	17	8	9	0	100,0	73,5	9,1	63,6	27,3
СОШ№5	15	12	80,0	5	6	1	0	100,0	91,7	6	6	3	0	100,0	80,0	8,3	75,0	16,7
СОШ№6	32	26	81,3	4	22	0	0	100,0	100,0	21	10	1	0	100,0	96,9	0,0	57,7	42,3
СОШ№7	45	44	97,8	8	25	11	0	100,0	75,0	7	21	17	0	100,0	62,2	27,3	61,4	11,4
СОШ№9	19	18	94,7	4	7	7	0	100,0	61,1	5	2	12	0	100,0	36,8	27,8	66,7	5,6
СОШ№11	4	4	100,0	1	1	2	0	100,0	50,0	1	1	2	0	100,0	50,0	0,0	100,0	0,0
СОШ№12	16	11	68,8	1	6	3	1	90,9	63,6	0	10	6	0	100,0	62,5	18,2	54,5	27,3
СОШ№13	25	25	100,0	7	11	7	0	100,0	72,0	4	19	2	0	100,0	92,0	16,0	60,0	24,0
СОШ№15	26	24	92,3	2	7	15	0	100,0	37,5	2	9	15	0	100,0	42,3	4,2	75,0	20,8
СОШ№16	22	20	90,9	6	7	7	0	100,0	65,0	9	8	5	0	100,0	77,3	5,0	70,0	25,0
СОШ№17	10	10	100,0	4	2	4	0	100,0	60,0	4	2	4	0	100,0	60,0	0,0	100,0	0,0
СОШ№18	7	6	85,7	0	2	4	0	100,0	33,3	0	3	4	0	100,0	42,9	16,7	66,7	16,7
СОШ№19	4	3	75,0	1	1	1	0	100,0	66,7	1	2	1	0	100,0	75,0	0,0	66,7	33,3
СОШ№20	13	12	92,3	3	6	3	0	100,0	75,0	8	1	3	1	92,3	69,2	0,0	58,3	41,7
СОШ№21	11	10	90,9	3	5	1	1	90,0	80,0	6	2	3	0	100,0	72,7	0,0	60,0	40,0
СОШ№22	9	9	100,0	0	4	5	0	100,0	44,4	1	7	1	0	100,0	88,9	0,0	44,4	55,6
СОШ№23	11	9	81,8	1	8	0	0	100,0	100,0	2	9	0	0	100,0	100,0	11,1	77,8	11,1
СОШ№24	16	13	81,3	1	5	7	0	100,0	46,2	0	6	10	0	100,0	37,5	7,7	92,3	0,0
СОШ №25	8	7	87,5	0	4	3	0	100,0	57,1	0	5	3	0	100,0	62,5	14,3	71,4	14,3
СОШ№26	31	25	80,6	6	10	9	0	100,0	64,0	7	11	13	0	100,0	58,1	32,0	56,0	12,0
СОШ№29	53	50	94,3	18	27	5	0	100,0	90,0	22	26	5	0	100,0	90,6	22,0	46,0	32,0
ОКРУГ	540	490	90,7	134	229	123	4	99,2	74,1	169	226	144	1	99,8	73,1	14,9	62,9	22,2

Анализ результатов ВПР по химии в сравнении с итогами 1 полугодия



Распределение групп баллов (%)



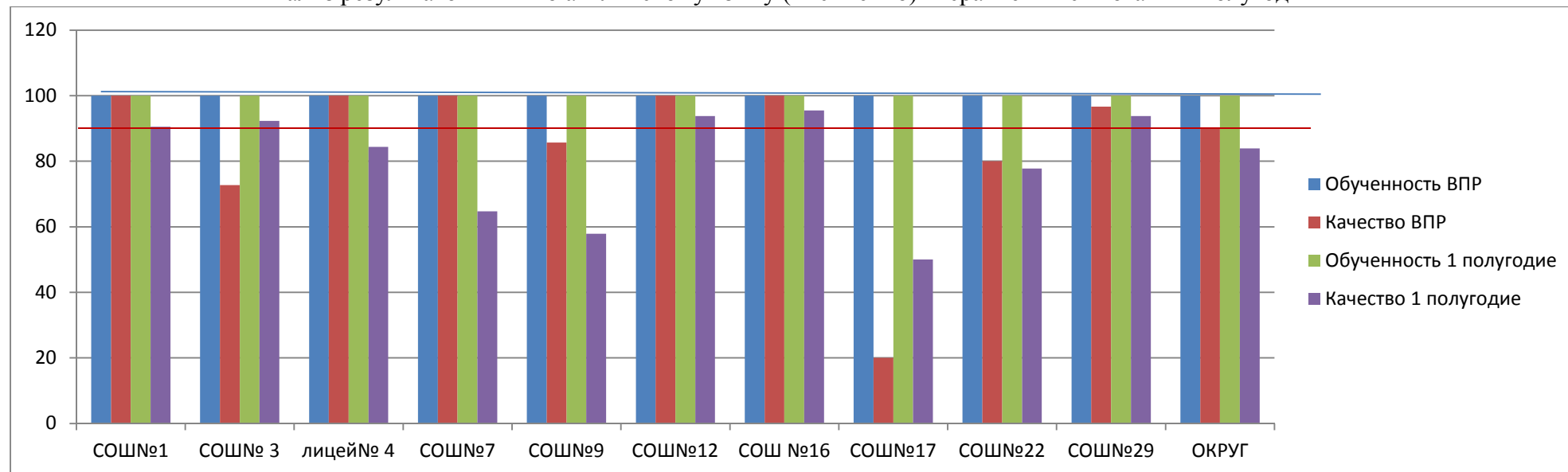
Анализ выполнения заданий всероссийских проверочных работ по химии 11 класс

Наименование ОУ	писали	% выполнения заданий														
		1	2	3	4	5	6	7	8	9	10	11	12	13	14	15
		26	26	16	26	26	26	26	26	26	36	36	26	26	36	36
СОШ№1	41	87,8	78	97,6	95,1	100	58,5	53,7	56,1	24,4	34,1	87,8	43,9	17,1	17,1	61
гимназия№2	42	54,8	76,2	95,2	95,2	97,6	88,1	78,6	61,9	47,6	54,8	83,3	59,5	61,9	35,7	85,7
СОШ№3	36	94,4	91,7	91,7	100	83,3	80,6	80,6	41,7	36,1	52,8	100	41,7	27,8	36,1	86,1
лицей№4	33	78,8	93,9	97	97	42,4	87,9	66,7	75,8	33,3	42,4	75,8	51,5	12,1	36,4	42,4
СОШ№5	12	100	83,3	100	100	100	100	75	75	16,7	58,3	91,7	25	25	33,3	58,3
СОШ№6	26	88,5	96,2	100	100	88,5	80,8	73,1	65,4	26,9	50	100	38,5	19,2	23,1	57,7
СОШ№7	44	88,6	88,6	100	97,7	93,2	81,8	70,5	63,6	9,1	36,4	90,9	47,7	6,8	34,1	34,1
СОШ№9	18	66,7	83,3	94,4	94,4	94,4	50	50	83,3	22,2	16,7	94,4	27,8	27,8	38,9	55,6
СОШ№11	4	75	100	100	100	100	75	25	75	0	50	50	50	25	25	25
СОШ№12	11	90,9	90,9	63,6	100	90,9	72,7	36,4	45,5	18,2	27,3	90,9	27,3	18,2	0	36,4
СОШ№13	25	68	80	60	100	88	92	88	76	16	24	84	40	12	32	36
СОШ№15	24	54,2	66,7	95,8	91,7	91,7	58,3	41,7	37,5	20,8	20,8	83,3	41,7	25	8,3	37,5
СОШ№16	20	100	95	85	100	95	95	50	70	15	35	70	35	30	50	50
СОШ№17	10	100	100	100	100	90	90	30	100	40	10	100	40	10	20	50
СОШ№18	6	100	83,3	100	100	100	83,3	66,7	50	0	16,7	16,7	16,7	0	16,7	0
СОШ№19	3	100	100	100	100	66,7	33,3	33,3	66,7	33,3	66,7	100	100	33,3	33,3	33,3
СОШ№20	12	83,3	50	100	91,7	100	75	91,7	50	16,7	0	100	66,7	33,3	33,3	66,7
СОШ№21	10	60	70	90	80	90	90	60	70	10	40	60	50	20	40	60
СОШ№22	9	100	100	100	100	77,8	55,6	33,3	33,3	11,1	22,2	77,8	11,1	11,1	22,2	33,3
СОШ№23	9	100	100	100	100	100	100	88,9	33,3	11,1	44,4	100	55,6	33,3	44,4	66,7
СОШ№24	13	92,3	100	84,6	92,3	100	76,9	46,2	46,2	0	46,2	46,2	7,7	0	38,5	30,8
СОШ №25	7	100	100	100	100	100	100	42,9	42,9	28,6	42,9	71,4	28,6	0	0	0
СОШ№26	25	88	92	88	96	96	80	56	56	20	20	72	40	12	24	60
СОШ№29	50	90	72	92	100	96	96	48	56	20	58	96	46	30	36	70
ИТОГО:	490	83,1	84,5	92,7	97,1	90,2	80,8	62	59,8	22,9	38,6	85,3	42,7	22,7	30	54,9

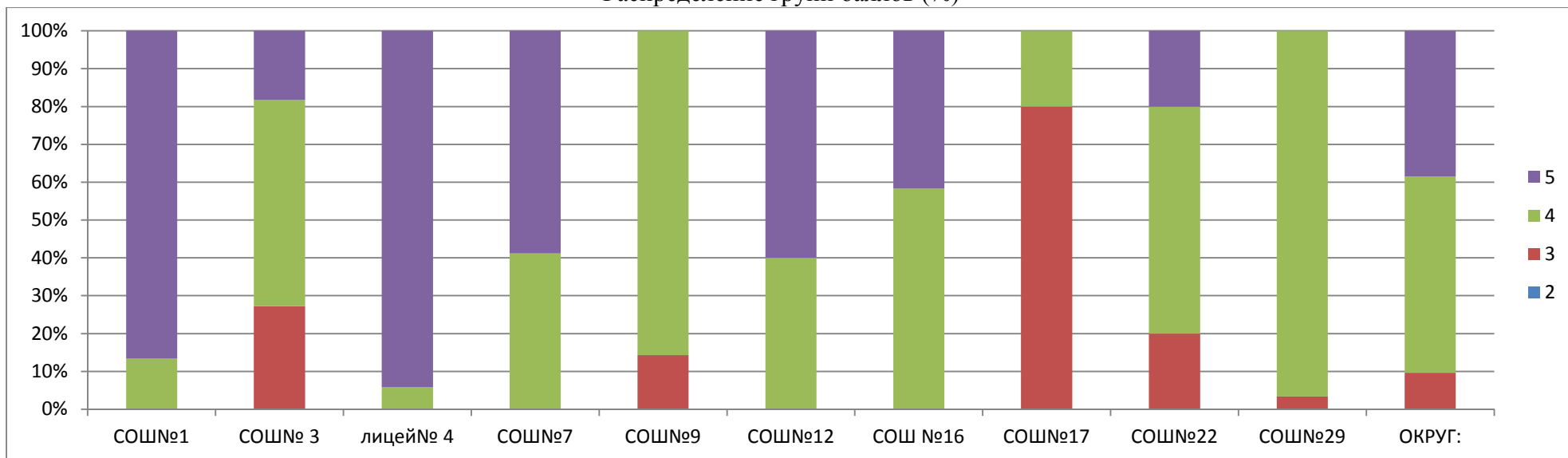
СРАВНИТЕЛЬНЫЙ АНАЛИЗ
результатов всероссийских проверочных работ по английскому языку (письменно) в 11 классах

Наименование ОУ	Всего обучающихся	Всего писали	% всего писали	Итоги ВПР						Итоги 1 полугодия						повыс или	подтвердили	пони зили
				5	4	3	2	обученность	качество	5	4	3	2	обученность	качество			
СОШ№1	21	15	71,4	13	2	0	0	100,0	100,0	3	16	2	0	100,0	90,5	93,3	6,7	0,0
СОШ№ 3	39	22	56,4	4	12	6	0	100,0	72,7	16	20	3	0	100,0	92,3	4,5	59,1	36,4
лицей№ 4	32	17	53,1	16	1	0	0	100,0	100,0	13	14	5	0	100,0	84,4	88,2	11,8	0,0
СОШ№7	17	17	100,0	10	7	0	0	100,0	100,0	1	10	6	0	100,0	64,7	76,5	23,5	0,0
СОШ№9	19	7	36,8	0	6	1	0	100,0	85,7	6	5	8	0	100,0	57,9	85,7	14,3	0,0
СОШ№12	16	5	31,3	3	2	0	0	100,0	100,0	4	11	1	0	100,0	93,8	80,0	20,0	0,0
СОШ №16	22	12	54,5	5	7	0	0	100,0	100,0	7	14	1	0	100,0	95,5	41,7	58,3	0,0
СОШ№17	10	5	50,0	0	1	4	0	100,0	20,0	3	2	5	0	100,0	50,0	0,0	100,0	0,0
СОШ№22	9	5	55,6	1	3	1	0	100,0	80,0	1	6	2	0	100,0	77,8	40,0	60,0	0,0
СОШ№29	32	30	93,8	0	29	1	0	100,0	96,7	10	20	2	0	100,0	93,8	0,0	66,7	33,3
ОКРУГ:	217	135	62,2	52	70	13	0	100,0	90,4	64	118	35	0	100,0	83,9	44,4	42,2	13,3

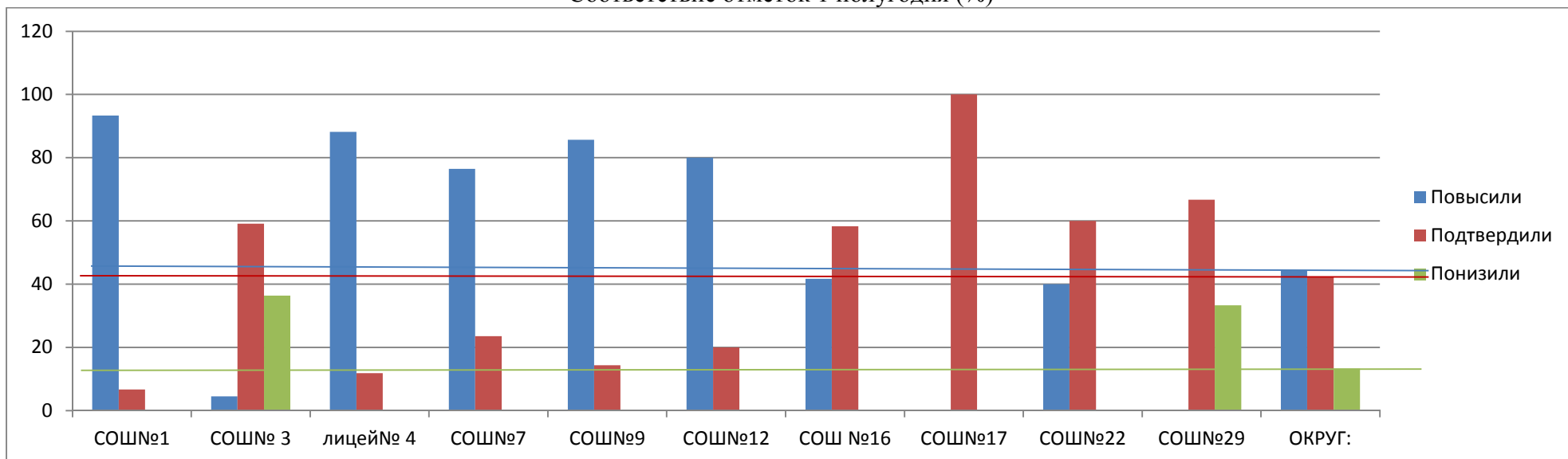
Анализ результатов ВПР по английскому языку (письменно) в сравнении с итогами 1 полугодия



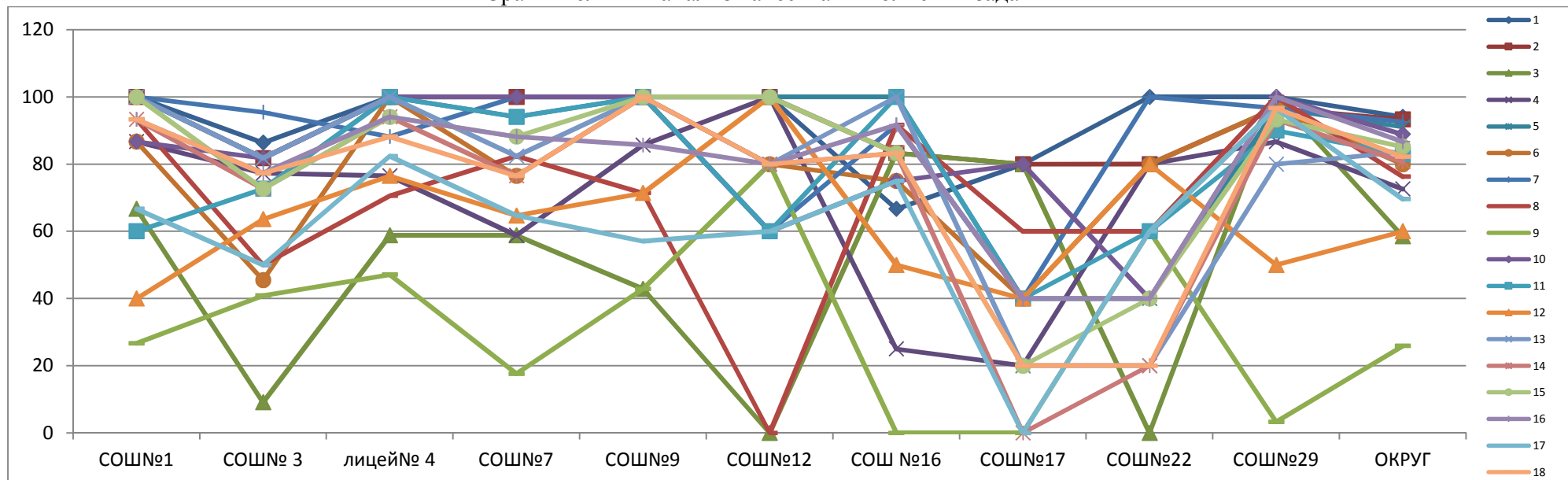
Распределение групп баллов (%)



Соответствие отметок 1 полугодия (%)



Сравнительный анализ качества выполнения заданий



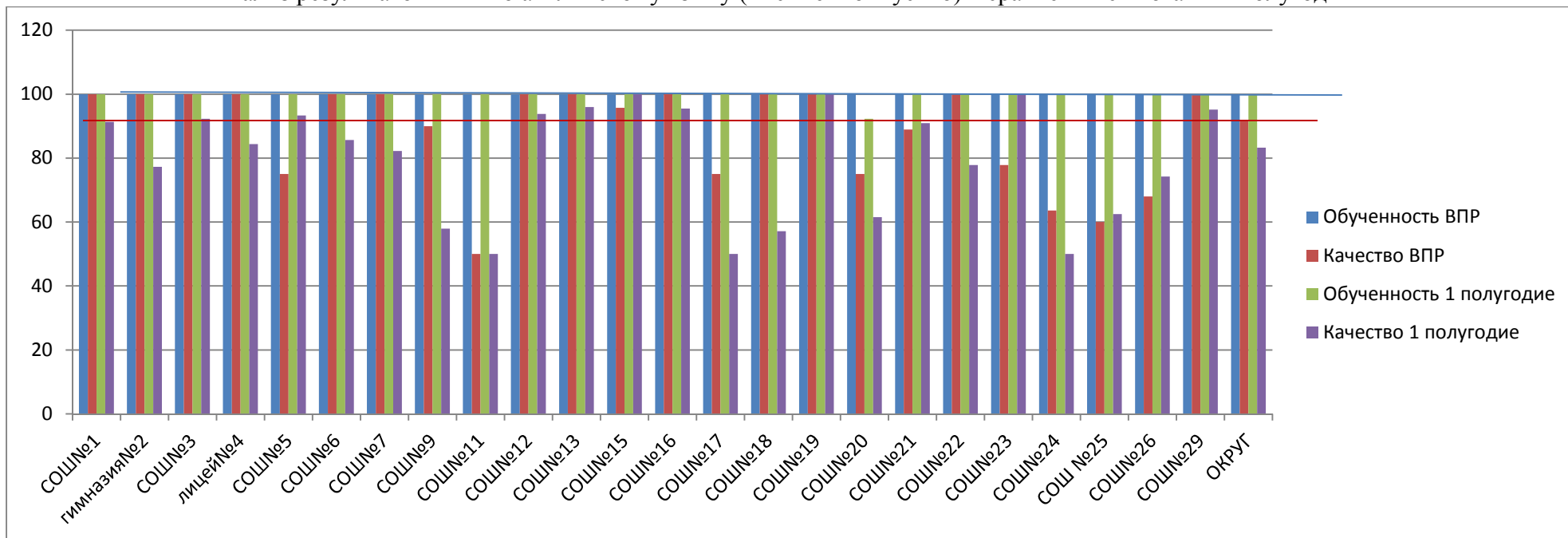
Анализ выполнения заданий всероссийских проверочных работ по английскому языку (письменно) 11 класс

Наименование ОУ	писали	% выполнения заданий																	
		1	2	3	4	5	6	7	8	9	10	11	12	13	14	15	16	17	18
СОШ№1	15	100	100	66,7	86,7	100	86,7	100	93,3	26,7	86,7	60	40	100	93,3	100	93,3	66,7	93,3
СОШ№3	22	86,4	81,8	9,1	77,3	81,8	45,5	95,5	50	40,9	81,8	72,7	63,6	81,8	72,7	72,7	77,3	50	77,3
лицей№4	17	100	100	58,8	76,5	100	100	88,2	70,6	47,1	100	100	76,5	100	94,1	94,1	94,1	82,4	88,2
СОШ№7	17	100	100	58,8	58,8	94,1	76,5	100	82,4	17,6	100	94,1	64,7	82,4	76,5	88,2	88,2	64,7	76,5
СОШ№9	7	100	100	42,9	85,7	100	100	100	71,4	42,9	100	100	71,4	100	100	100	85,7	57,1	100
СОШ№12	5	100	100	0	100	100	80	60	0	80	60	60	100	80	80	100	80	60	80
СОШ №16	12	66,7	83,3	83,3	25	100	75	91,7	91,7	0	75	100	50	100	83,3	83,3	91,7	75	83,3
СОШ№17	5	80	80	80	20	40	40	40	60	0	80	40	40	20	0	20	40	0	20
СОШ№22	5	100	80	0	80	40	80	100	60	60	40	60	80	20	20	40	40	60	20
СОШ№29	30	100	96,7	100	86,7	96,7	96,7	96,7	100	3,3	100	90	50	80	93,3	93,3	100	96,7	96,7
ИТОГО:	135	94,1	93,3	58,5	72,6	91,1	80	92,6	76,3	25,9	88,9	83	60	83,7	80,7	85,2	86,7	69,6	82,2

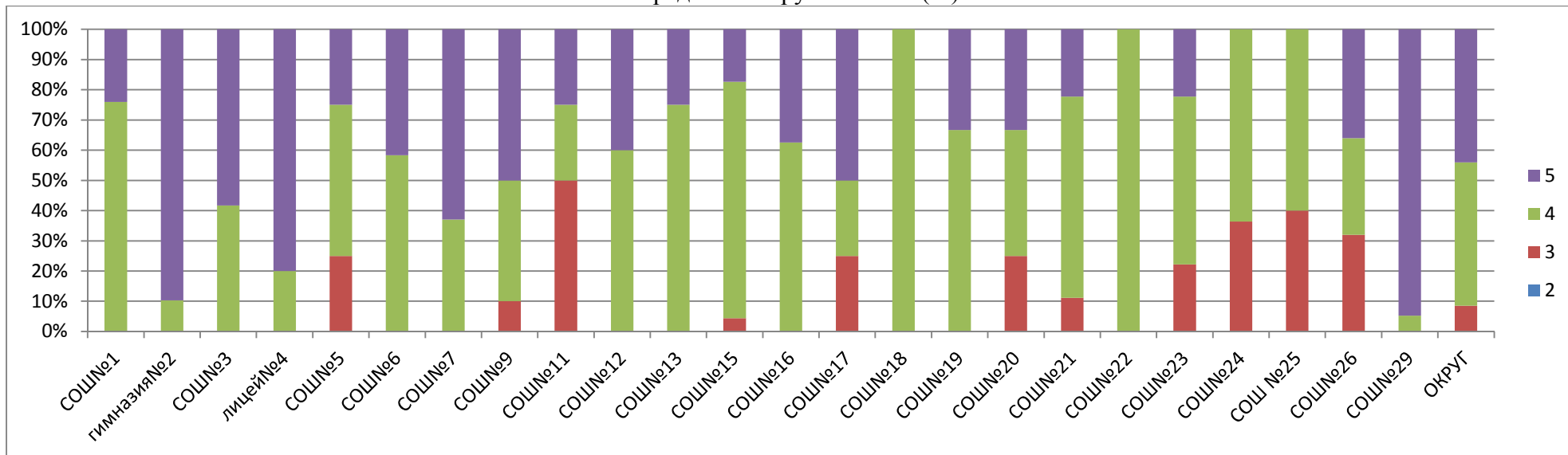
СРАВНИТЕЛЬНЫЙ АНАЛИЗ
результатов всероссийских проверочных работ по английскому языку (письменно и устно) в 11 классах

Наименование ОУ	Всего обучаю щихся	Всего писали	% всего писали	Итоги ВПР						Итоги 1 полугодия						повыс или	подтв ерди ли	пони зили
				5	4	3	2	обучен ность	качес тво	5	4	3	2	обучен ность	качес тво			
СОШ№1	46	25	54,3	6	19	0	0	100,0	100,0	16	26	4	0	100,0	91,3	0,0	52,0	48,0
гимназия№2	44	39	88,6	35	4	0	0	100,0	100,0	22	12	10	0	100,0	77,3	51,3	46,2	2,6
СОШ№ 3	39	12	30,8	7	5	0	0	100,0	100,0	16	20	3	0	100,0	92,3	8,3	66,7	25,0
лицей№ 4	32	10	31,3	8	2	0	0	100,0	100,0	13	14	5	0	100,0	84,4	10,0	80,0	10,0
СОШ№5	15	12	80,0	3	6	3	0	100,0	75,0	5	9	1	0	100,0	93,3	8,3	83,3	8,3
СОШ№6	28	24	85,7	10	14	0	0	100,0	100,0	12	12	4	0	100,0	85,7	16,7	66,7	16,7
СОШ№7	45	27	60,0	17	10	0	0	100,0	100,0	12	25	8	0	100,0	82,2	40,7	48,1	3,7
СОШ№9	19	10	52,6	5	4	1	0	100,0	90,0	6	5	8	0	100,0	57,9	40,0	60,0	0,0
СОШ№11	4	4	100,0	1	1	2	0	100,0	50,0	1	1	2	0	100,0	50,0	0,0	100,0	0,0
СОШ№12	16	5	31,3	2	3	0	0	100,0	100,0	4	11	1	0	100,0	93,8	0,0	80,0	20,0
СОШ№ 13	25	24	96,0	6	18	0	0	100,0	100,0	8	16	1	0	100,0	96,0	4,2	83,3	12,5
СОШ№ 15	26	23	88,5	4	18	1	0	100,0	95,7	11	15	0	0	100,0	100,0	0,0	65,2	34,8
СОШ №16	22	8	36,4	3	5	0	0	100,0	100,0	7	14	1	0	100,0	95,5	0,0	75,0	25,0
СОШ№17	10	4	40,0	2	1	1	0	100,0	75,0	3	2	5	0	100,0	50,0	0,0	100,0	0,0
СОШ№18	7	5	71,4	0	5	0	0	100,0	100,0	0	4	3	0	100,0	57,1	20,0	80,0	0,0
СОШ№19	4	3	75,0	1	2	0	0	100,0	100,0	1	3	0	0	100,0	100,0	0,0	100,0	0,0
СОШ№ 20	13	12	92,3	4	5	3	0	100,0	75,0	5	3	4	1	92,3	61,5	8,3	83,3	8,3
СОШ№21	11	9	81,8	2	6	1	0	100,0	88,9	6	4	1	0	100,0	90,9	0,0	66,7	33,3
СОШ№22	9	4	44,4	0	4	0	0	100,0	100,0	1	6	2	0	100,0	77,8	0,0	75,0	25,0
СОШ№23	11	9	81,8	2	5	2	0	100,0	77,8	2	9	0	0	100,0	100,0	11,1	66,7	22,2
СОШ№24	16	11	68,8	0	7	4	0	100,0	63,6	1	7	8	0	100,0	50,0	0,0	27,3	72,7
СОШ № 25	8	5	62,5	0	3	2	0	100,0	60,0	0	5	3	0	100,0	62,5	20,0	60,0	20,0
СОШ№26	31	25	80,6	9	8	8	0	100,0	68,0	10	13	8	0	100,0	74,2	12,0	80,0	8,0
СОШ№29	21	19	90,5	18	1	0	0	100,0	100,0	11	9	1	0	100,0	95,2	89,5	10,5	0,0
ОКРУГ	502	329	65,5	145	156	28	0	100,0	91,5	173	245	83	1	99,8	83,3	20,4	62,3	16,7

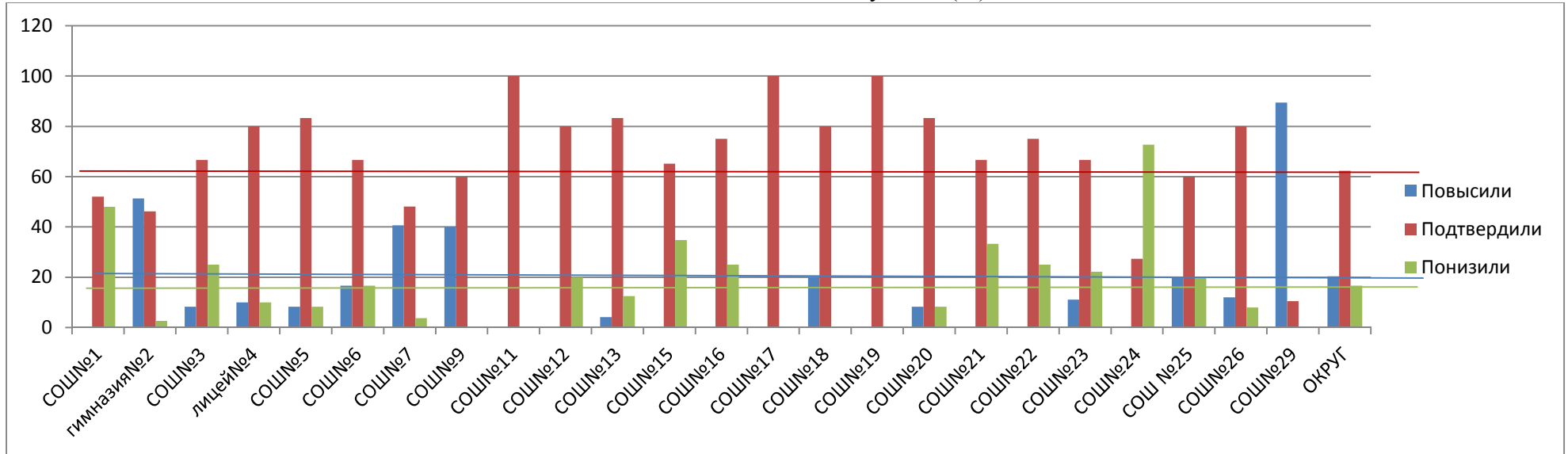
Анализ результатов ВПР по английскому языку (письменно и устно) в сравнении с итогами 1 полугодия



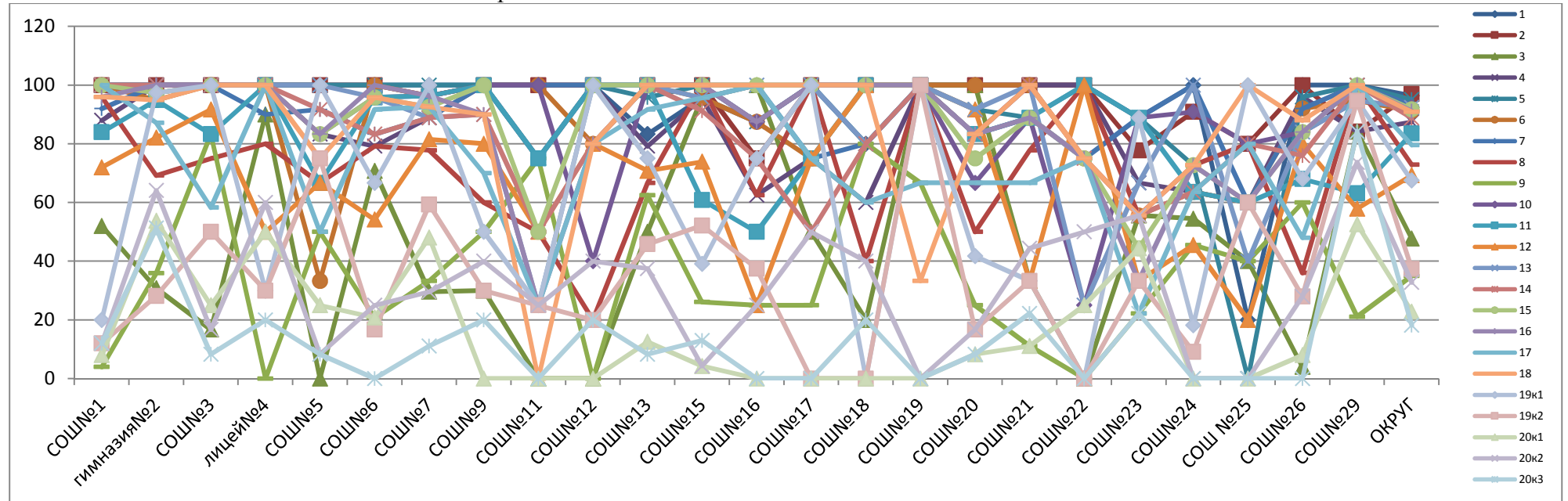
Распределение групп баллов (%)



Соответствие отметок 1 полугодия (%)



Сравнительный анализ качества выполнения заданий



Анализ выполнения заданий всероссийских проверочных работ по английскому языку (письменно и устно) 11 класс

Наименование ОУ	писали	% выполнения заданий																						
		1	2	3	4	5	6	7	8	9	10	11	12	13	14	15	16	17	18	19к1	19к2	20к1	20к2	20к3
		16	16	16	16	16	56	16	16	16	16	16	16	16	16	16	16	16	16	16	16	26	36	26
СОШ№1	25	100	100	52	88	100	100	92	96	4	100	84	72	100	100	100	96	100	96	20	12	8	12	12
гимназия№2	39	100	100	30,8	100	100	94,9	100	69,2	35,9	97,4	94,9	82,1	100	100	97,4	100	87,2	94,9	97,4	28,2	53,8	64,1	51,3
СОШ№3	12	100	100	16,7	100	100	100	100	75	83,3	100	83,3	91,7	100	100	100	100	58,3	100	100	50	25	16,7	8,3
лицей№4	10	100	100	90	100	100	100	90	80	0	100	100	50	100	100	100	100	100	100	30	30	50	60	20
СОШ№5	12	100	100	0	83,3	100	33,3	91,7	66,7	50	83,3	66,7	66,7	100	91,7	83,3	83,3	50	75	100	75	25	8,3	8,3
СОШ№6	24	100	100	70,8	79,2	100	100	83,3	79,2	20,8	95,8	95,8	54,2	95,8	83,3	95,8	100	91,7	95,8	66,7	16,7	20,8	25	0
СОШ№7	27	100	96,3	29,6	88,9	100	96,3	88,9	77,8	33,3	96,3	96,3	81,5	88,9	88,9	92,6	96,3	92,6	92,6	100	59,3	48,1	29,6	11,1
СОШ№9	10	100	100	30	100	100	100	100	60	50	100	100	80	90	90	100	90	70	90	50	30	0	40	20
СОШ№11	4	100	100	0	75	75	100	100	50	75	100	75	50	25	50	50	25	25	0	25	25	0	25	0
СОШ№12	5	100	100	0	100	100	80	100	20	0	40	100	80	100	80	100	80	80	80	100	20	0	40	20
СОШ№13	24	83,3	100	50	79,2	95,8	100	100	66,7	62,5	100	100	70,8	100	100	100	100	91,7	100	75	45,8	12,5	37,5	8,3
СОШ№15	23	95,7	100	95,7	95,7	100	95,7	100	100	26,1	100	60,9	73,9	95,7	91,3	100	100	95,7	100	39,1	52,2	4,3	4,3	13
СОШ№16	8	87,5	75	100	62,5	87,5	87,5	100	62,5	25	87,5	50	25	100	75	100	87,5	100	100	75	37,5	0	25	0
СОШ№17	4	100	100	50	75	100	75	75	100	25	100	75	75	100	50	100	100	75	100	100	0	0	50	0
СОШ№18	5	80	100	20	60	80	100	80	40	80	100	100	100	80	80	100	100	60	100	0	0	0	40	20
СОШ№19	3	100	100	100	100	100	100	100	100	66,7	100	100	100	100	100	100	100	66,7	33,3	100	100	0	0	0
СОШ№20	12	100	100	100	83,3	91,7	100	83,3	50	25	66,7	83,3	91,7	91,7	83,3	75	83,3	66,7	83,3	41,7	16,7	8,3	16,7	8,3
СОШ№21	9	100	100	33,3	100	88,9	100	88,9	77,8	11,1	88,9	88,9	33,3	100	100	88,9	88,9	66,7	100	33,3	33,3	11,1	44,4	22,2
СОШ№22	4	100	100	0	100	100	75	75	100	0	25	100	100	25	75	75	75	75	75	0	0	25	50	0
СОШ№23	9	88,9	77,8	55,6	66,7	88,9	55,6	88,9	55,6	22,2	88,9	88,9	33,3	66,7	55,6	44,4	33,3	22,2	55,6	88,9	33,3	44,4	55,6	22,2
СОШ№24	11	100	90,9	54,5	63,6	72,7	63,6	100	72,7	45,5	90,9	63,6	45,5	100	63,6	72,7	72,7	63,6	72,7	18,2	9,1	0	0	0
СОШ№25	5	20	80	40	60	0	60	60	80	40	80	60	20	40	80	60	60	80	100	100	60	0	0	0
СОШ№26	25	100	100	4	96	96	92	92	36	60	84	68	80	84	76	84	84	48	88	68	28	8	28	0
СОШ№29	19	100	84,2	84,2	84,2	100	94,7	100	100	21,1	94,7	63,2	57,9	94,7	100	100	100	100	100	94,7	94,7	52,6	73,7	84,2
ОКРУГ	329	96,4	97	47,7	87,5	95,1	91,2	93,3	72,9	35	92,4	83,6	69,3	92,4	88,8	91,8	91,2	79,6	90,9	67,5	37,4	22,8	32,8	18,2

СРАВНИТЕЛЬНЫЙ АНАЛИЗ
результатов всероссийских проверочных работ в 11 классах

Наименование ОУ	Всего обучающихся	История		Биология		Физика		География		Английский язык письменно		Английский язык письменно и устно		Химия		Средний показатель ВПР	
		Обученность	Качество	Обученность	Качество	Обученность	Качество	Обученность	Качество	Обученность	Качество	Обученность	Качество	Обученность	Качество	Обученность	Качество
ОКРУГ	540	98,7	85,4	98,4	86,5	98,1	56,3	99,2	71,5	100	90,4	100	91,5	99,2	74,1	99,1	79,4
СОШ №1	46	100	95,3	100	93,2	100	54,5	100	76,7	100	100	100	100	97,6	80,5	99,7	85,7
гимназия №2	44	100	95,5	100	97,7	100	63,6	100	90,5			100	100	100	90,5	100	89,6
СОШ №3	39	100	89,5	100	89,5	100	68,4	100	86,8	100	72,7	100	100	100	80,6	100	83,9
лицей №4	34	96,9	78,1	100	93,9	93,9	66,7	100	63,6	100	100	100	100	97	66,7	98,3	81,3
СОШ №5	15	100	100	100	100	80	33,3	100	46,7			100	75	100	91,7	96,7	74,5
СОШ №6	32	100	100	100	96,7	100	34,5	100	89,3			100	100	100	100	100	86,8
СОШ №7	45	97,7	81,8	100	88,4	100	75	100	71,4	100	100	100	100	100	75	99,7	84,5
СОШ №9	19	94,4	77,8	94,4	77,8	100	22,2	100	35,3	100	85,7	100	90	100	61,1	98,4	64,3
СОШ №11	4	100	50	100	50	100	75	100	50			100	50	100	50	100	54,2
СОШ №12	16	100	81,3	86,7	46,7	100	64,3	100	85,7	100	100	100	100	90,9	63,6	96,8	77,4
СОШ №13	25	96	84	100	92	95,8	54,2	100	64			100	100	100	72	98,6	77,7
СОШ №15	26	95,7	65,2	95,7	78,3	96,2	34,6	100	61,5			100	95,7	100	37,5	97,9	62,1
СОШ №16	22	100	95,2	100	100	90,5	47,6	95,5	81,8	100	100	100	100	100	65	98	84,2
СОШ №17	10	100	77,8	100	75	100	75	88,9	44,4	100	20	100	75	100	60	98,4	61
СОШ №18	7	100	83,3	100	83,3	100	33,3	100	83,3			100	100	100	33,3	100	69,4
СОШ №19	4	100	100	100	50	100	66,7	100	100			100	100	100	66,7	100	80,6
СОШ №20	13	100	83,3	100	75	100	66,7	100	83,3			100	75	100	75	100	76,4
СОШ №21	11	100	90,9	100	81,8	100	70	88,9	66,7			100	88,9	90	80	96,5	79,7
СОШ №22	9	100	66,7	100	87,5	100	50	100	22,2	100	80	100	100	100	44,4	100	64,4
СОШ №23	11	100	80	100	40	100	60	100	60			100	77,8	100	100	100	69,6
СОШ №24	16	86,7	33,3	92,3	46,2	100	56,3	100	57,1			100	63,6	100	46,2	96,5	50,5
СОШ №25	8	100	75	75	62,5	100	50	100	28,6			100	60	100	57,1	95,8	55,5
СОШ №26	31	100	80,6	96,7	80	96,6	41,4	96,7	56,7			100	68	100	64	98,3	65,1
СОШ №29	53	100	96	100	100	100	67,3	100	87,8	100	96,7	100	100	100	90	100	91,1

